

Presentación del estado climatológico del Estado de Chihuahua

Septiembre, 2024

Monitor de Sequía de México

al 31 de agosto de 2024

Publicado el 5 de septiembre de 2024



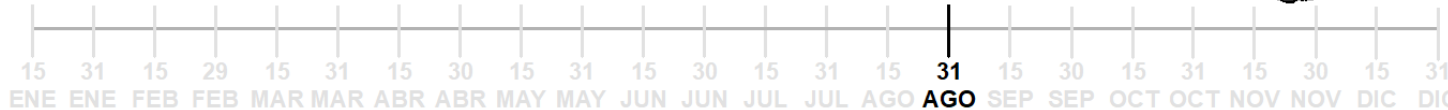
Intensidad de sequía:

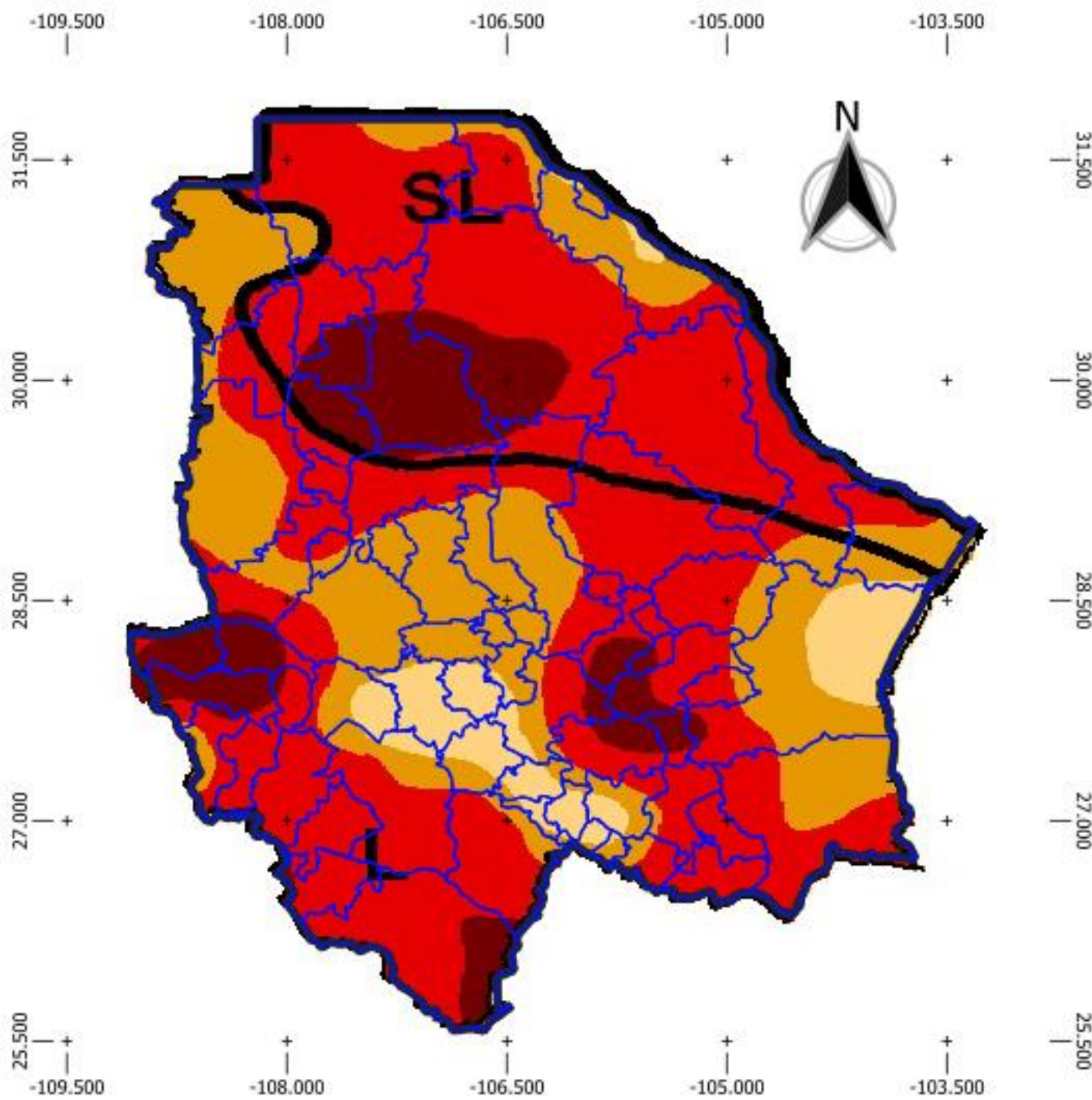
- D0 Anormalmente seco
- D1 Sequía moderada
- D2 Sequía severa
- D3 Sequía extrema
- D4 Sequía excepcional
- Sin sequía

Tipos de impacto de sequía:

- Delimita impactos dominantes
- S= Corto período, típicamente <6 meses (p.ej. agricultura, pastizales)
- L= Largo período, típicamente >6 meses (p.ej. hidrología, ecología)

2024

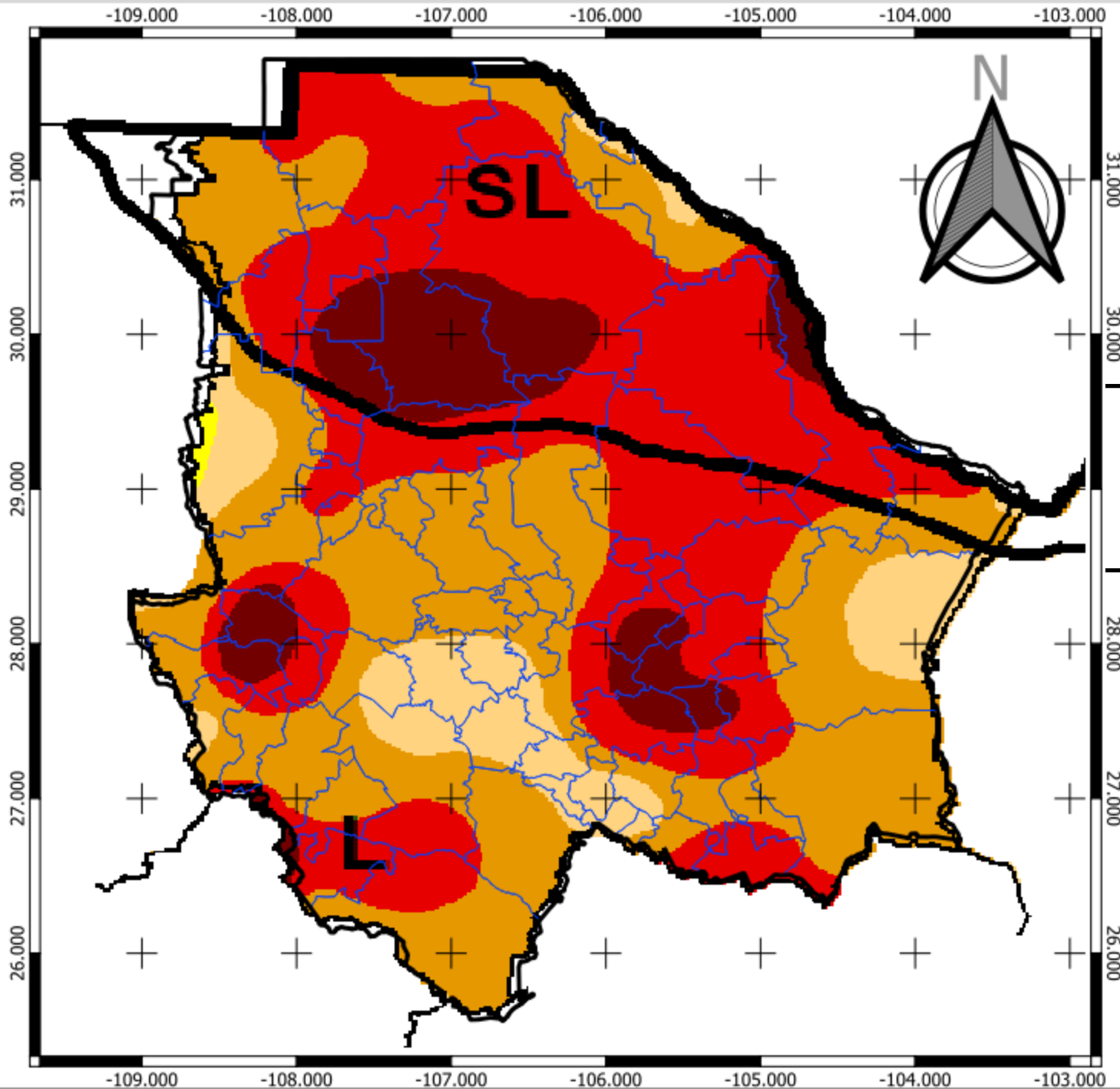




Entidades Federativas	Sin afectación	Porcentaje de área (%) al 31 de julio de 2024				
		D0	D1	D2	D3	D4
Aguascalientes	66.4	21.8	8.4	3.4	0.0	0.0
Baja California	100.0	0.0	0.0	0.0	0.0	0.0
Baja California Sur	47.8	52.2	0.0	0.0	0.0	0.0
Campeche	99.3	0.7	0.0	0.0	0.0	0.0
Coahuila de Zaragoza	44.2	24.1	13.2	18.1	0.4	0.0
Colima	87.4	11.7	0.9	0.0	0.0	0.0
Chiapas	72.7	22.0	3.6	1.7	0.0	0.0
Chihuahua	0.0	0.0	7.2	27.6	54.1	11.1

CLAVE	ENTIDAD	D0	D1	D2	D3	D4	MUNICIPIOS CON SEQUÍA* (D1 - D4)	% DE MUNICIPIOS CON SEQUÍA* RESPECTO AL TOTAL DEL ESTADO
8	Chihuahua	13	30	24	67	100	67	100

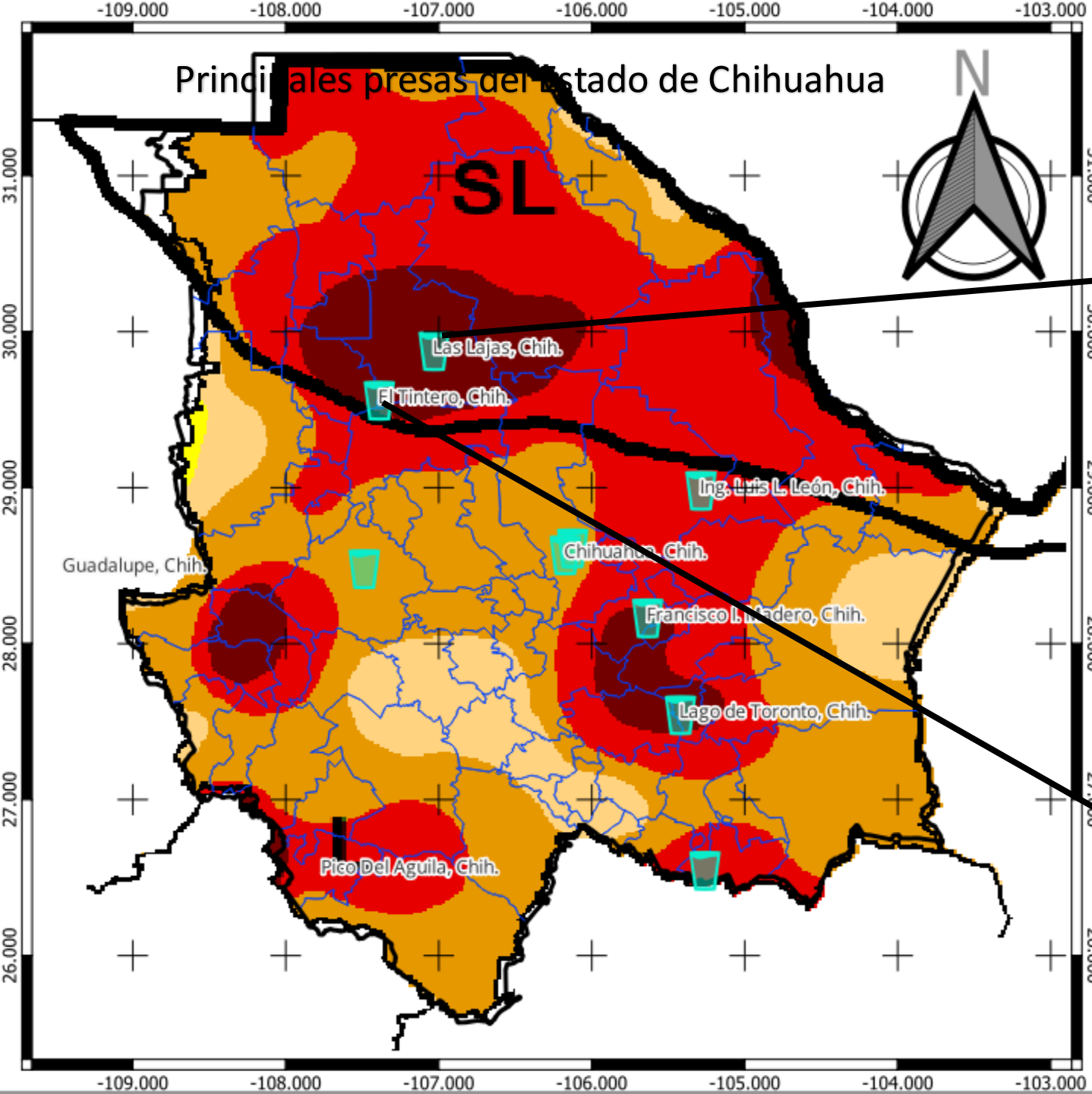
- D0 - Anormalmente seco
- D1 - Sequía moderada
- D2 - Sequía severa
- D3 - Sequía extrema
- D4 - Sequía excepcional

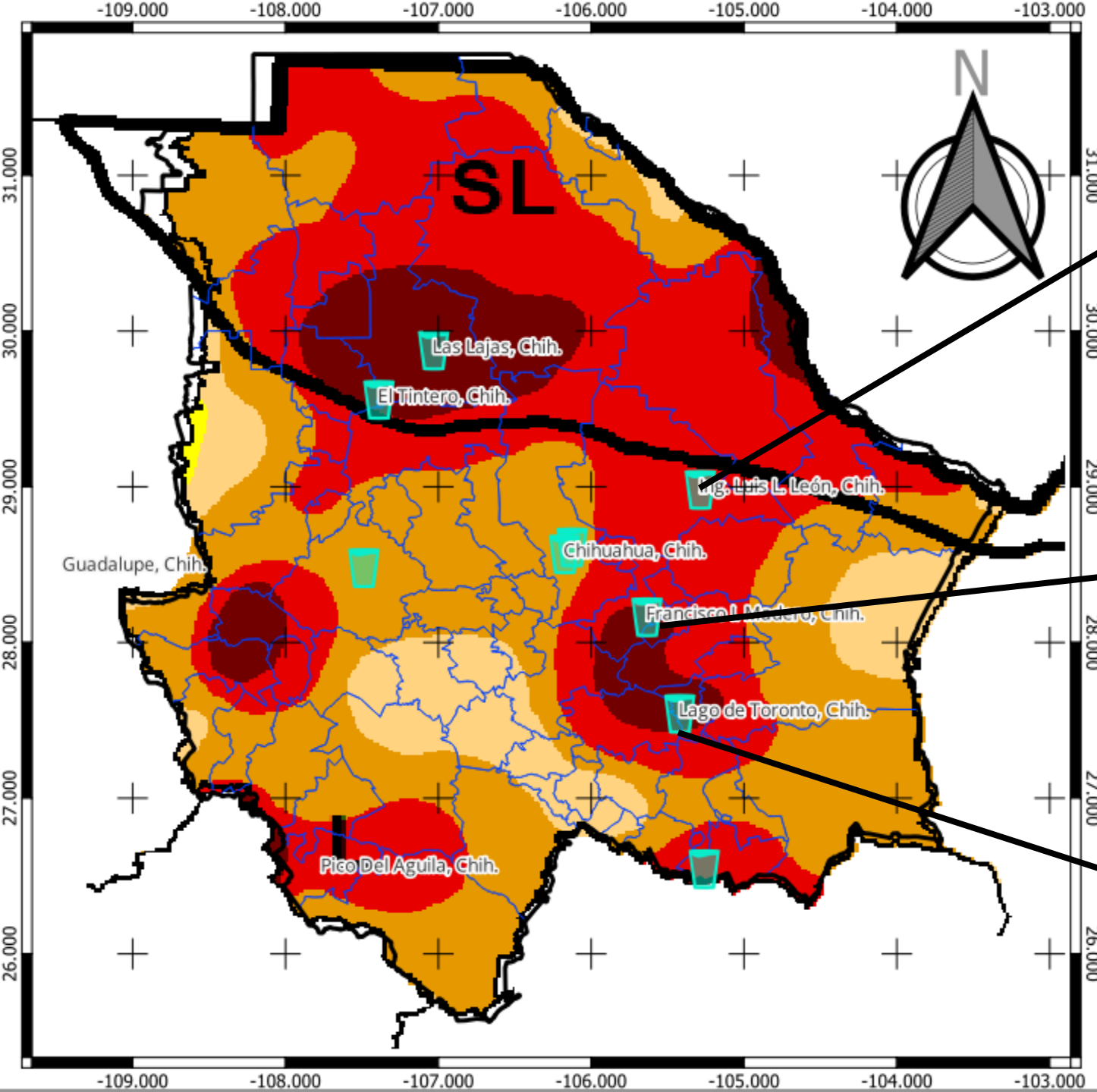


Entidades Federativas	Porcentaje de área (%) al 31 de agosto de 2024					
	Sin afectación	D0	D1	D2	D3	D4
Aguascalientes	89.6	6.4	4.0	0.0	0.0	0.0
Baja California	100.0	0.0	0.0	0.0	0.0	0.0
Baja California Sur	47.8	52.2	0.0	0.0	0.0	0.0
Campeche	99.8	0.2	0.0	0.0	0.0	0.0
Coahuila de Zaragoza	56.2	17.7	15.5	10.6	0.0	0.0
Colima	100.0	0.0	0.0	0.0	0.0	0.0
Chiapas	82.4	13.8	2.7	1.1	0.0	0.0
Chihuahua	0.0	0.2	10.1	40.2	39.7	9.8

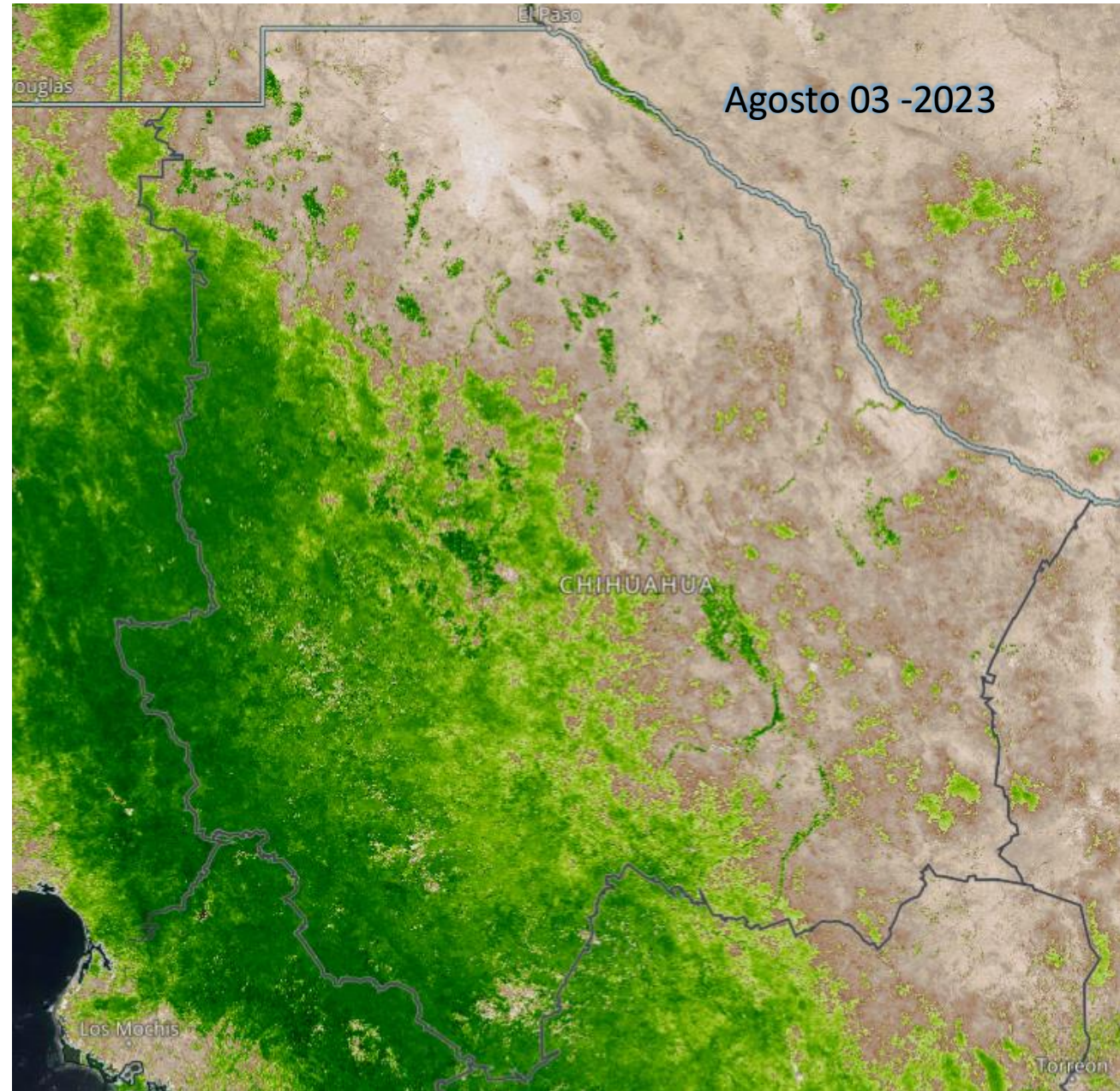
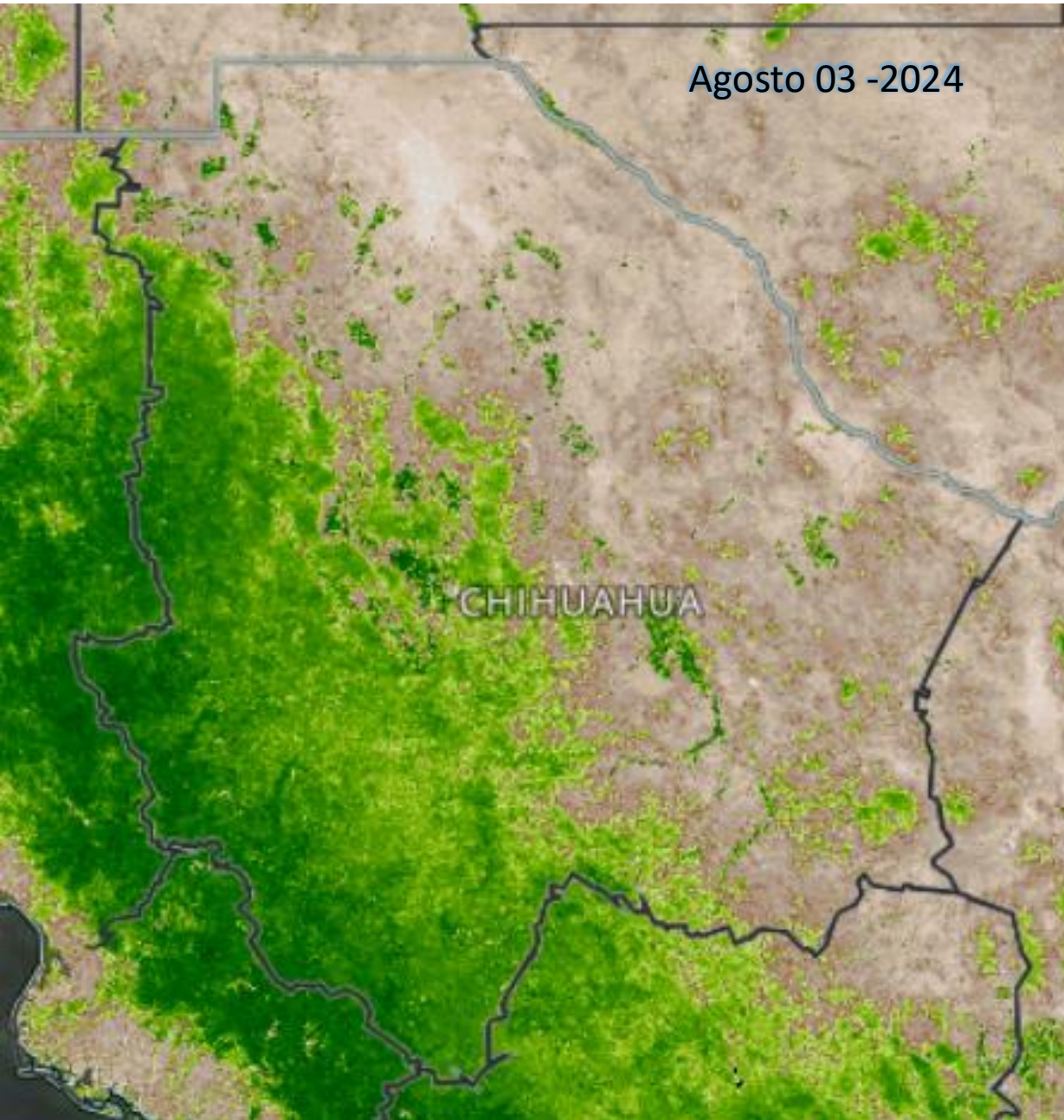
CLAVE	ENTIDAD	D0	D1	D2	D3	D4	MUNICIPIOS CON SEQUÍA* (D1 - D4)	% DE MUNICIPIOS CON SEQUÍA* RESPECTO AL TOTAL DEL ESTADO
8	Chihuahua	0	1	14	28	24	67	100

D0 - Anormalmente seco
 D1 - Sequía moderada
 D2 - Sequía severa
 D3 - Sequía extrema
 D4 - Sequía excepcional





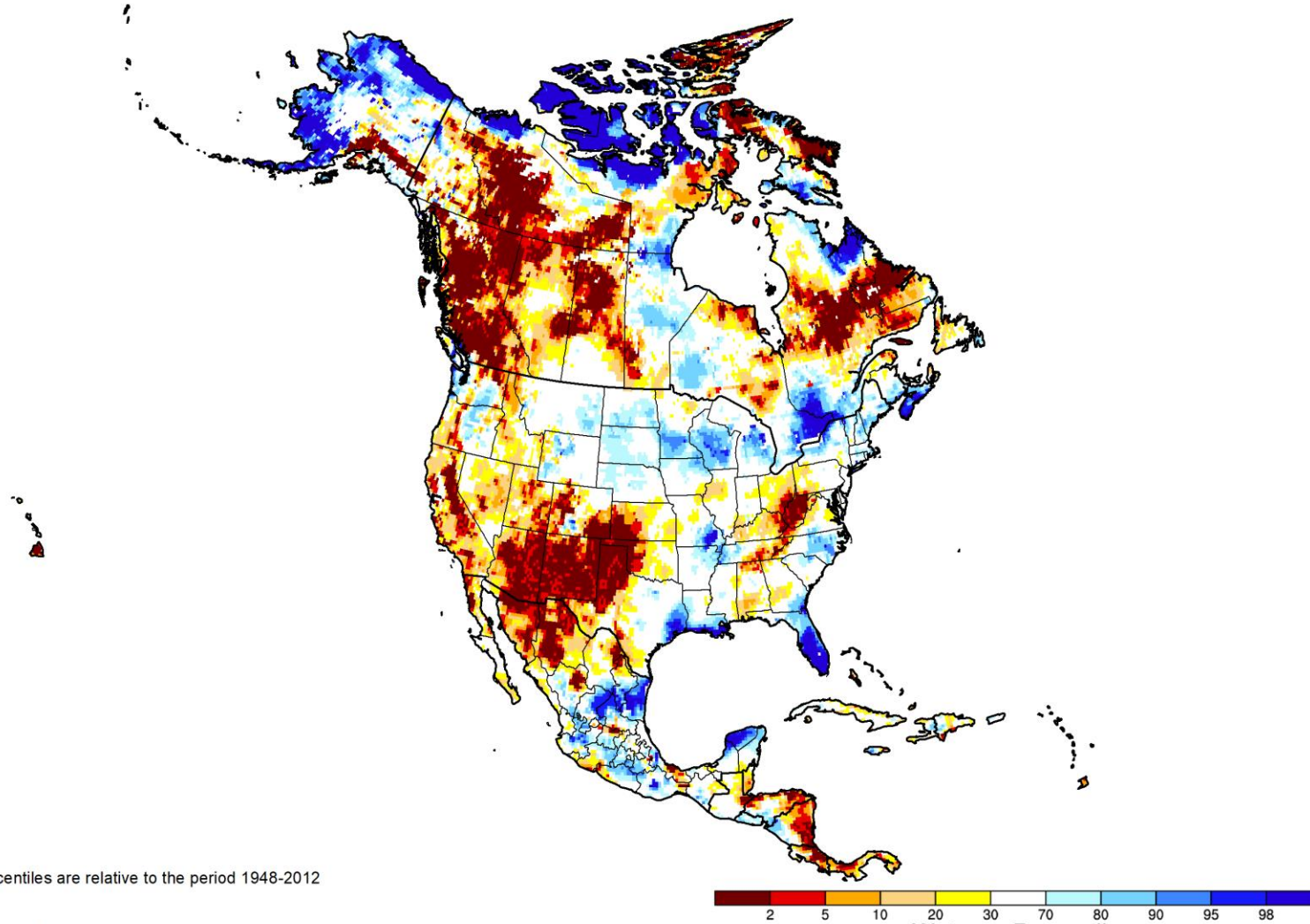
NDVI (Índice de Vegetación de Diferencia Normalizada)





GRACE-Based Shallow Groundwater Drought Indicator

September 16, 2024



Wetness percentiles are relative to the period 1948-2012

Cell Resolution 0.25 degrees

Projection of this document is Albers Equal Area (North America)

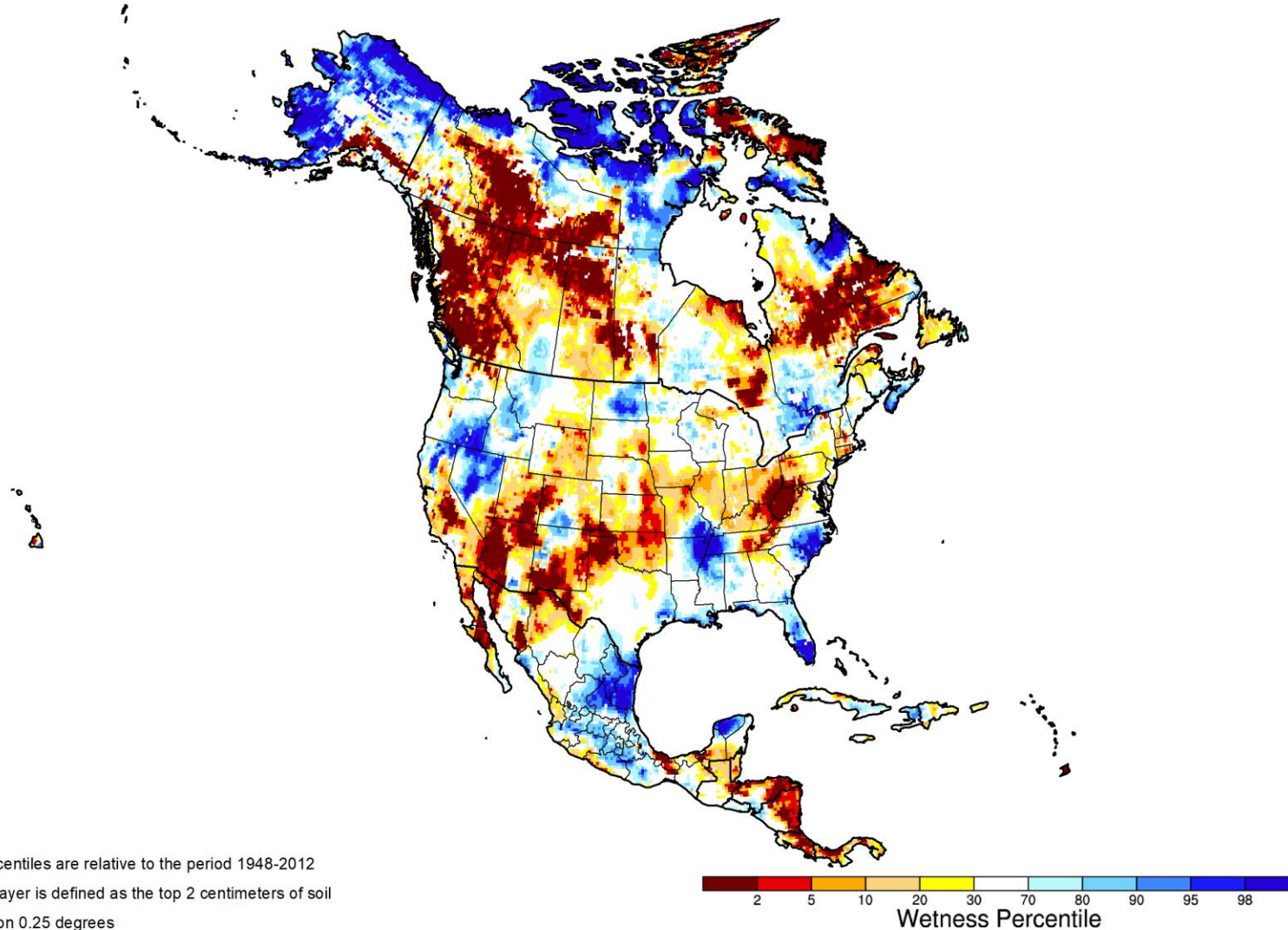
Wetness Percentile

<https://nasagrace.unl.edu>



GRACE-Based Surface Soil Moisture Drought Indicator

September 16, 2024



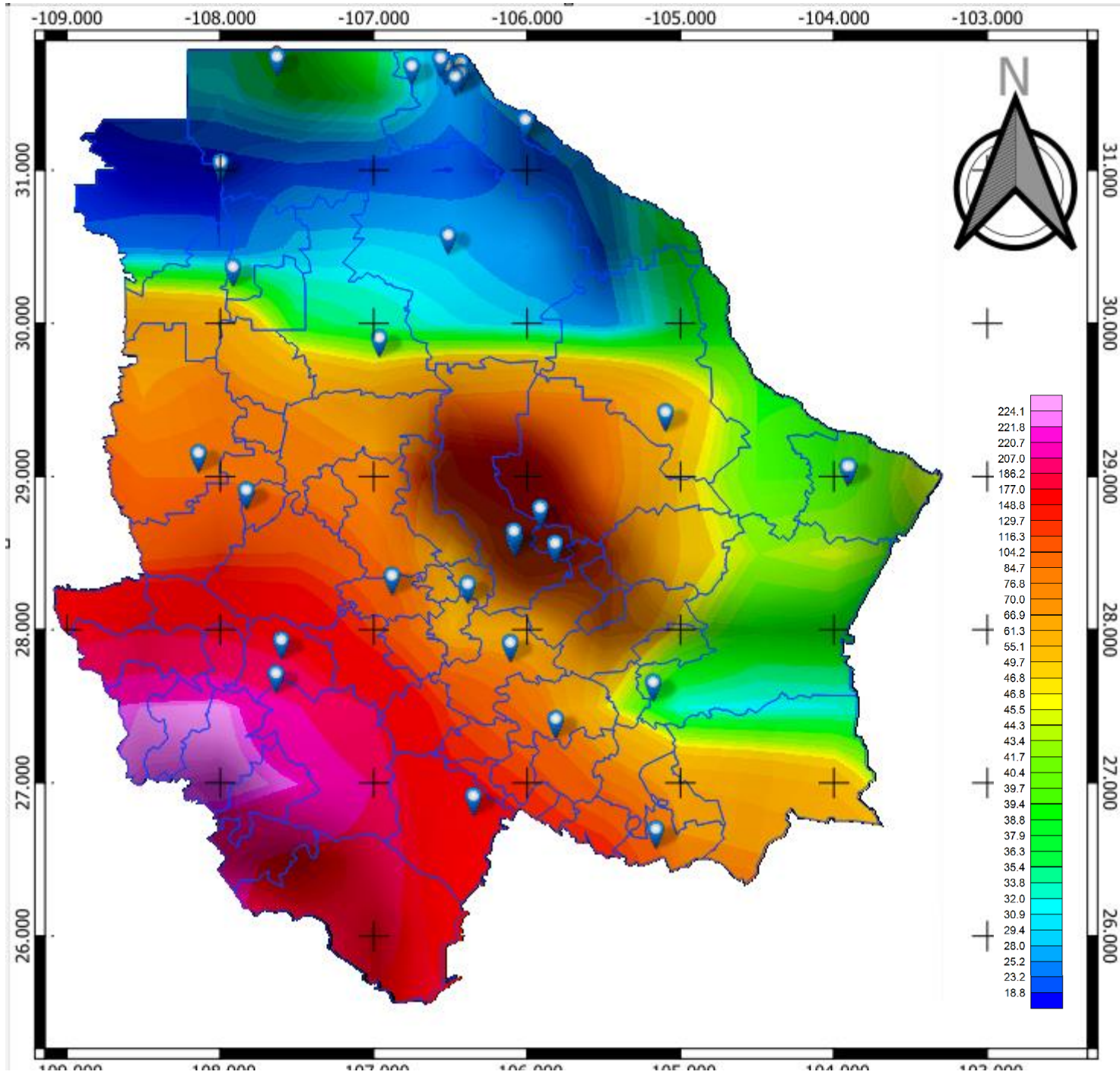
Wetness percentiles are relative to the period 1948-2012

The surface layer is defined as the top 2 centimeters of soil

Cell Resolution 0.25 degrees

Projection of this document is Albers Equal Area (North America)

<https://nasagrace.unl.edu>



Precipitación en el estado de chihuahua realizado a partir de precipitaciones registradas por estaciones climatológicas del proyecto del Clima de la JCAS