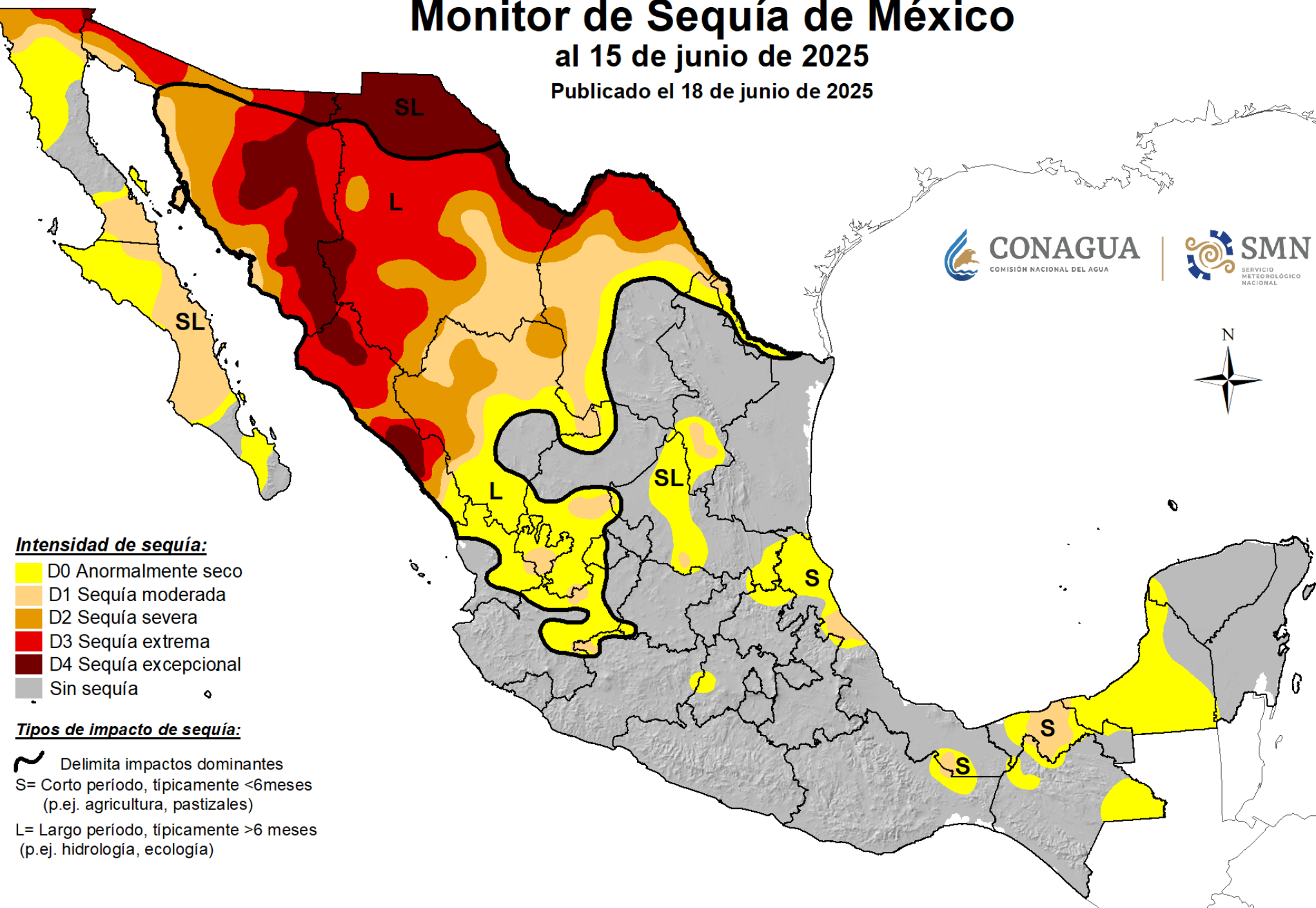


# Presentación del estado climatológico del Estado de Chihuahua

# Monitor de Sequía de México

al 15 de junio de 2025

Publicado el 18 de junio de 2025

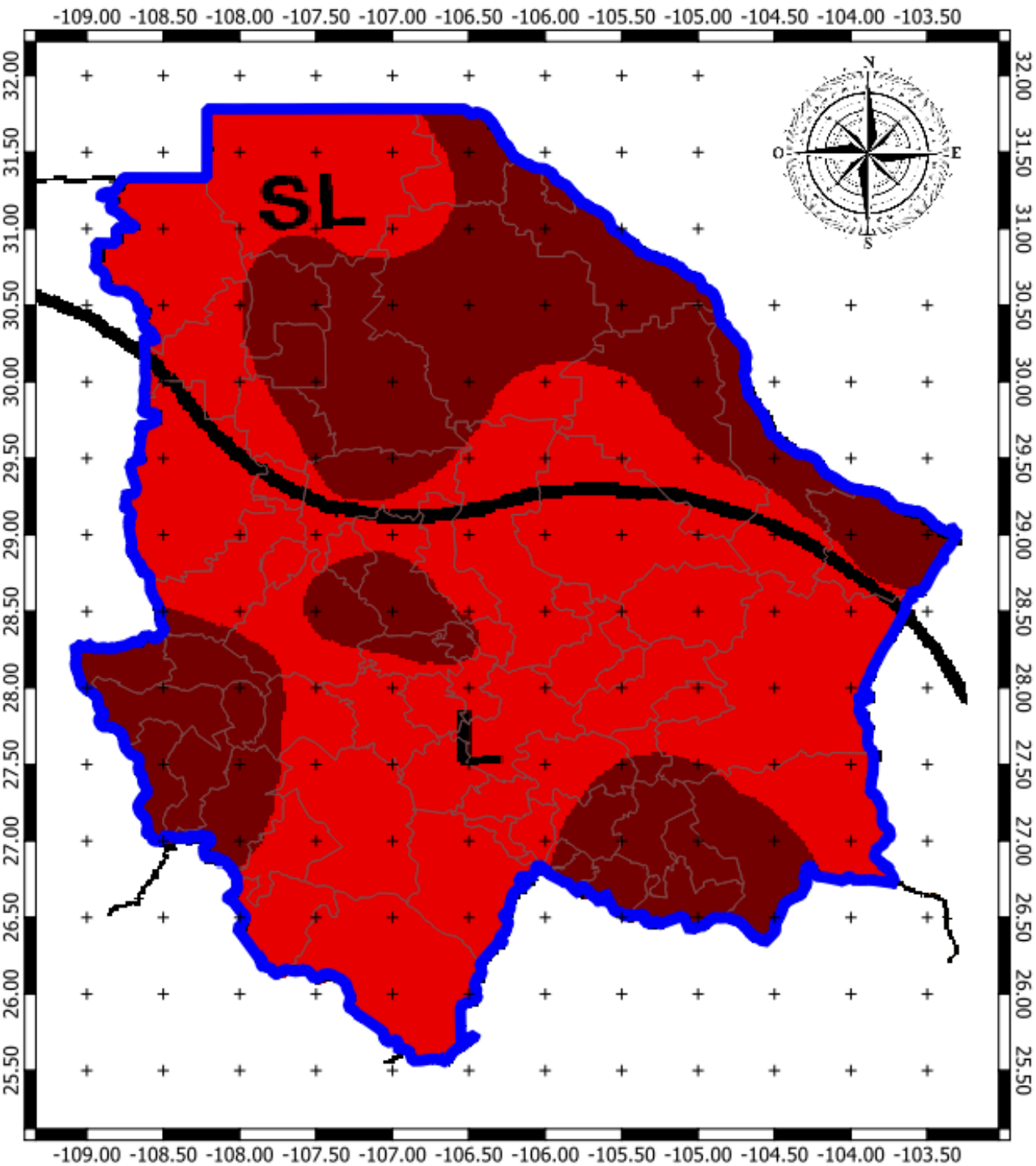


## Intensidad de sequía:

- D0 Anormalmente seco
- D1 Sequía moderada
- D2 Sequía severa
- D3 Sequía extrema
- D4 Sequía excepcional
- Sin sequía

## Tipos de impacto de sequía:

- ~ Delimita impactos dominantes
- S= Corto periodo, típicamente <6 meses  
(p.ej. agricultura, pastizales)
- L= Largo periodo, típicamente >6 meses  
(p.ej. hidrología, ecología)

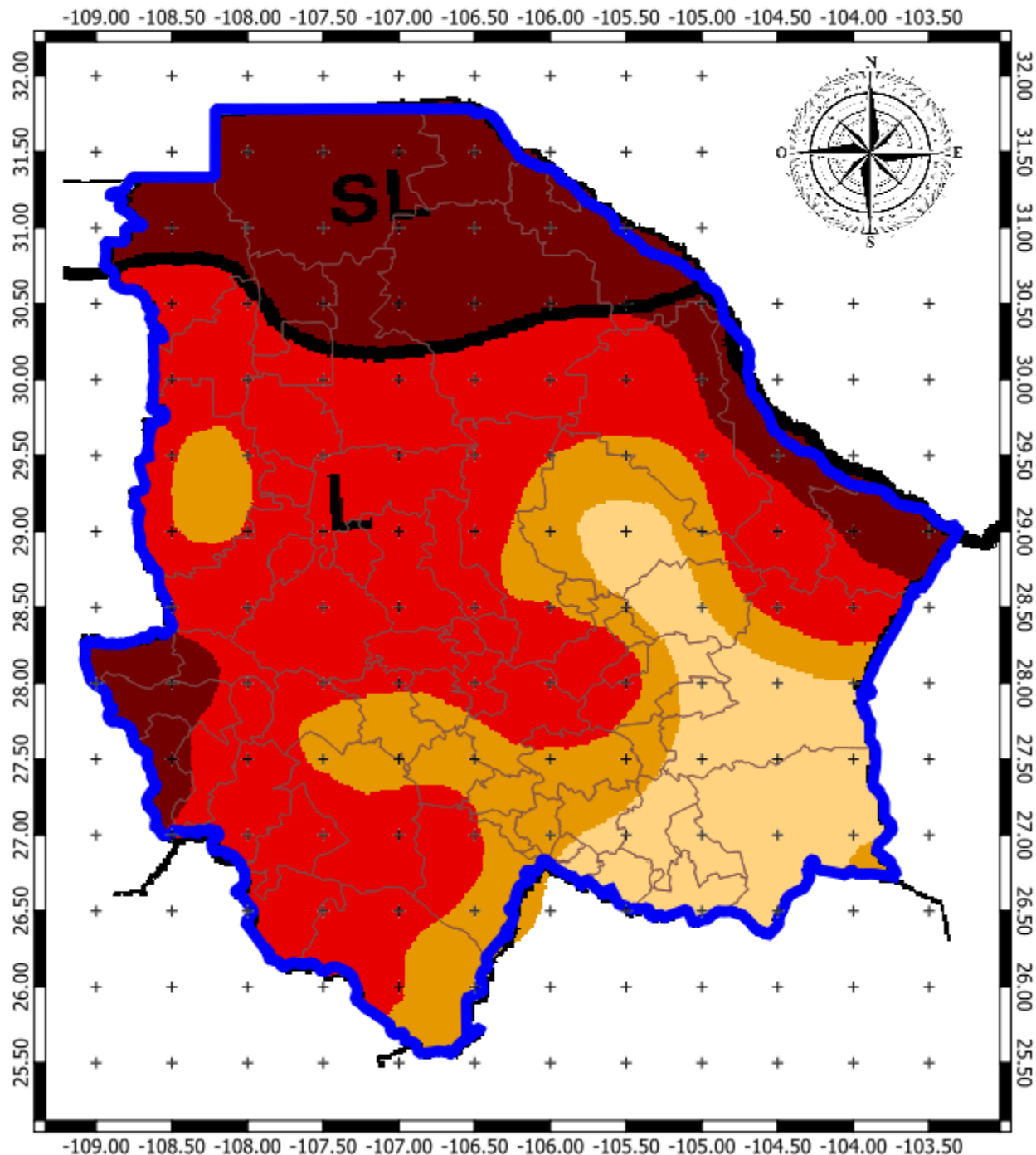


# Condiciones de sequía 30 de abril de 2025

Entidades Federativas	Porcentaje de área (%) al 30 de abril de 2025					
	Sin afectación	D0	D1	D2	D3	D4
Aguascalientes	0.0	88.2	11.8	0.0	0.0	0.0
Baja California	0.0	38.4	53.2	4.3	4.1	0.0
Baja California Sur	14.1	52.0	33.9	0.0	0.0	0.0
Campeche	85.8	14.2	0.0	0.0	0.0	0.0
Coahuila de Zaragoza	19.6	19.7	13.5	15.4	18.3	13.5
Colima	70.2	29.0	0.8	0.0	0.0	0.0
Chiapas	76.2	23.7	0.1	0.0	0.0	0.0
Chihuahua	0.0	0.0	0.0	0.0	63.8	36.2

CLAVE	ENTIDAD	D0	D1	D2	D3	D4	MUNICIPIOS CON SEQUÍA* (D0 - D4)	% DE MUNICIPIOS CON SEQUÍA* RESPECTO AL TOTAL DEL ESTADO
8	Chihuahua	0	0	0	25	42	67	100

- D0 - Anormalmente seco
- D1 - Sequía moderada
- D2 - Sequía severa
- D3 - Sequía extrema
- D4 - Sequía excepcional



## Condiciones de sequía 15 de junio de 2025

Entidades Federativas	Porcentaje de área (%) al 15 de junio de 2025					
	Sin afectación	D0	D1	D2	D3	D4
Aguascalientes	47.3	52.7	0.0	0.0	0.0	0.0
Baja California	27.3	36.4	21.9	8.4	5.2	0.8
Baja California Sur	13.2	39.2	47.6	0.0	0.0	0.0
Campeche	19.1	80.2	0.7	0.0	0.0	0.0
Coahuila de Zaragoza	29.7	13.3	28.2	11.6	15.3	1.9
Colima	100.0	0.0	0.0	0.0	0.0	0.0
Chiapas	78.4	20.7	0.9	0.0	0.0	0.0
Chihuahua	0.0	0.0	13.0	16.7	44.6	25.7

CLAVE	ENTIDAD	D0	D1	D2	D3	D4	MUNICIPIOS CON SEQUÍA* (D0 - D4)	% DE MUNICIPIOS CON SEQUÍA* RESPECTO AL TOTAL DEL ESTADO
8	Chihuahua	0	4	9	36	18	67	100

**D0 - Anormalmente seco**

**D1 - Sequía moderada**

**D2 - Sequía severa**

**D3 - Sequía extrema**

**D4 - Sequía excepcional**

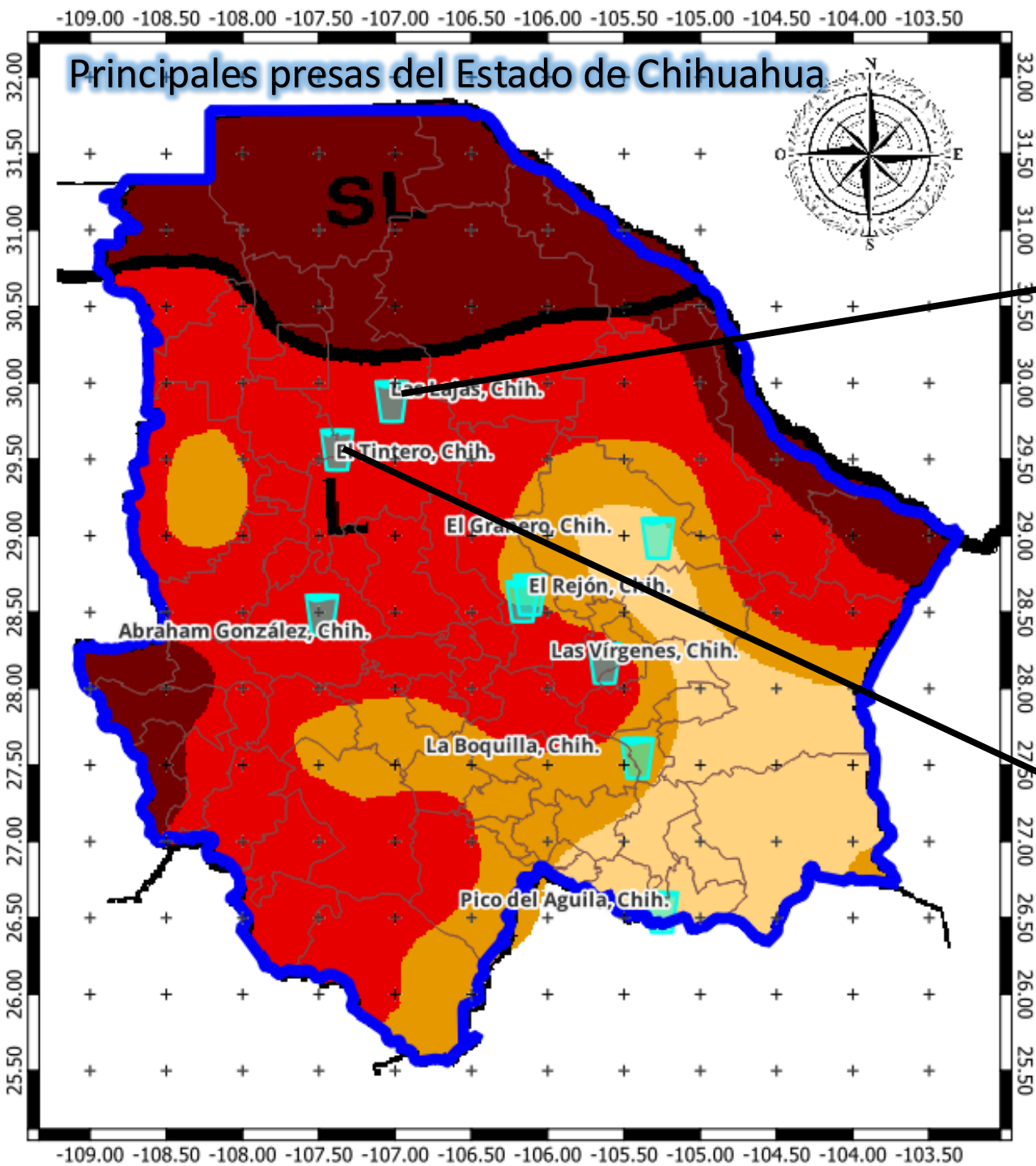
### Tipos de impacto de sequía:

~ Delimita impactos dominantes

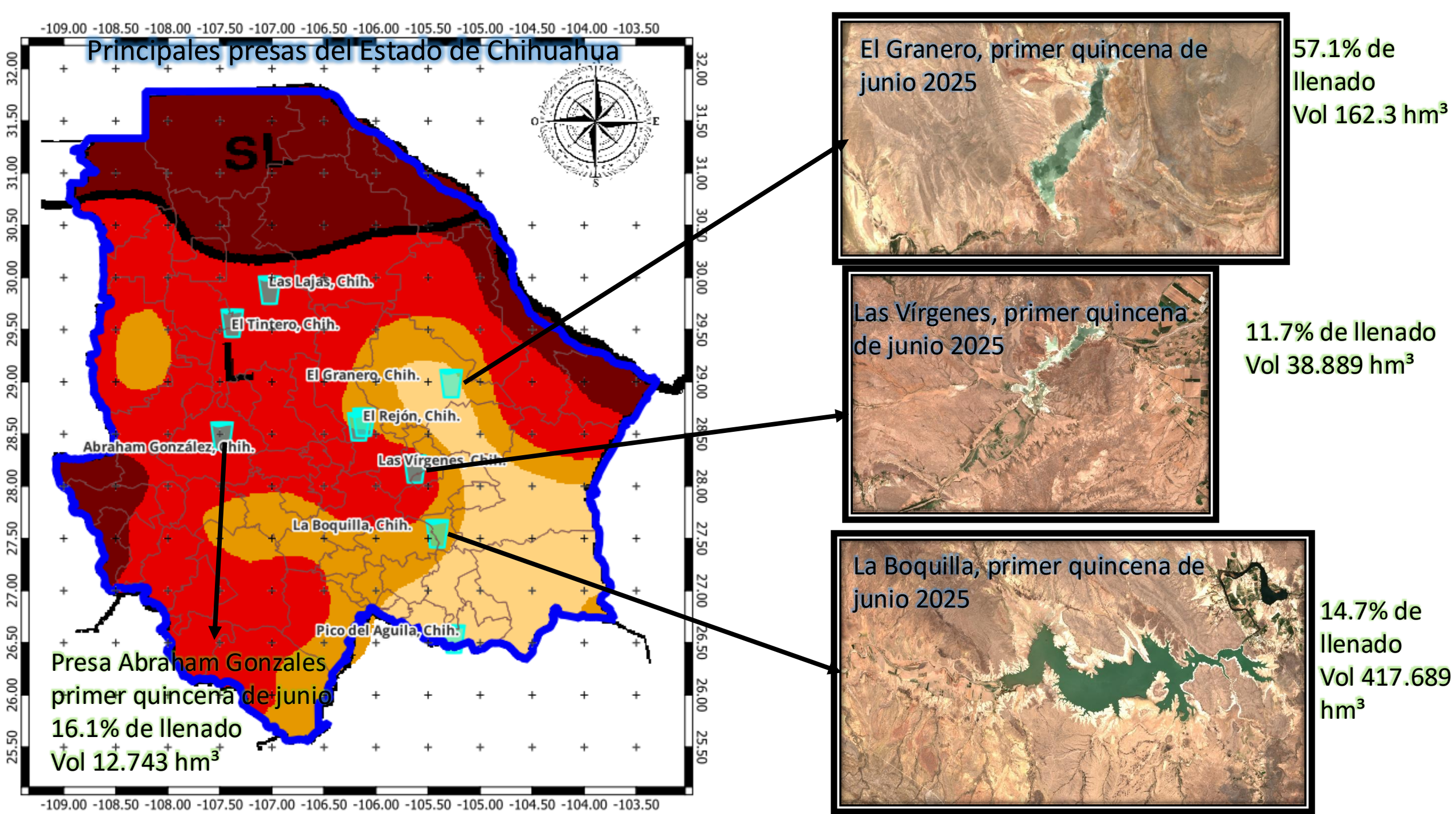
S= Corto periodo, típicamente <6 meses  
(p.ej. agricultura, pastizales)

L= Largo periodo, típicamente >6 meses  
(p.ej. hidrología, ecología)



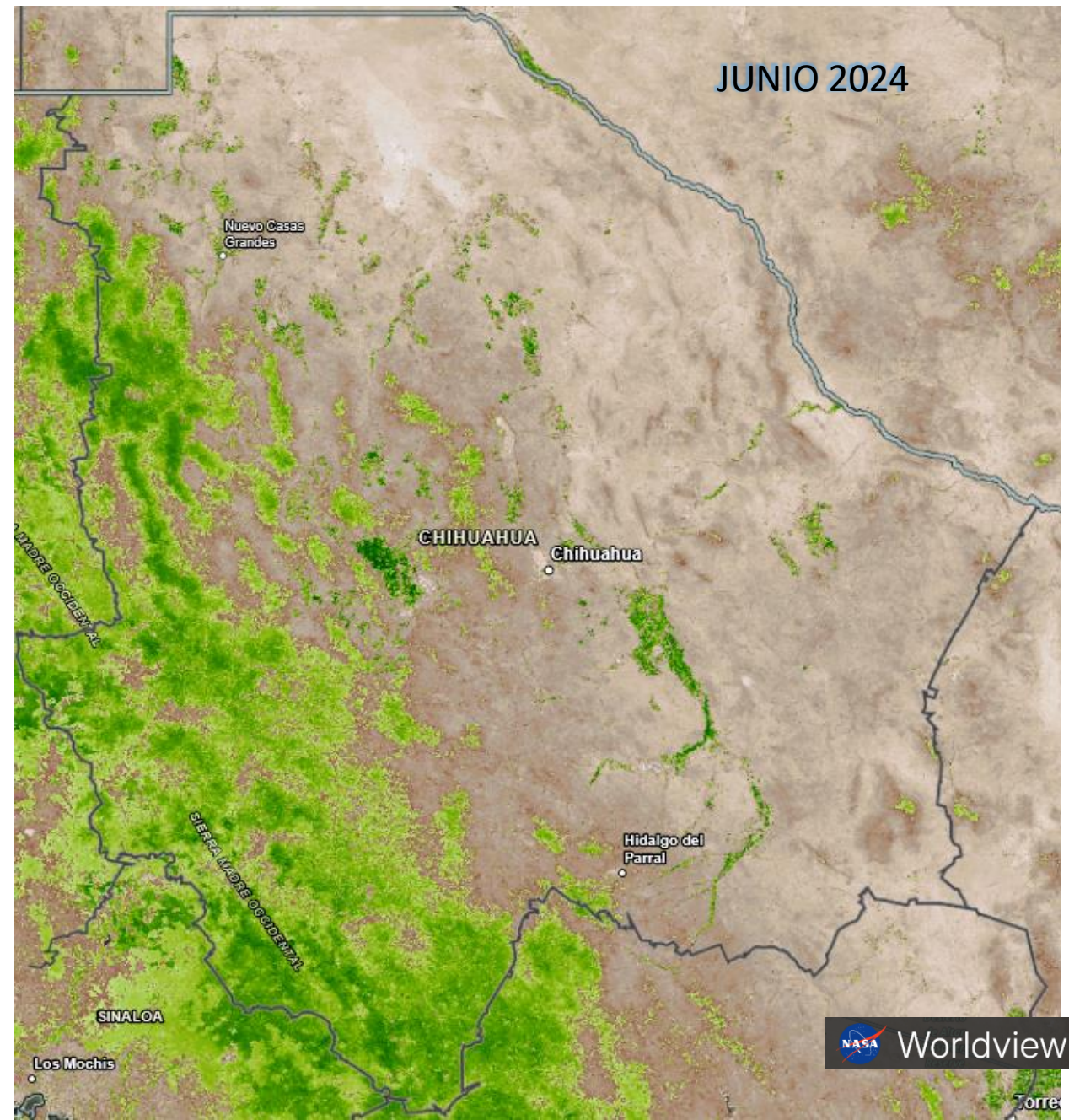
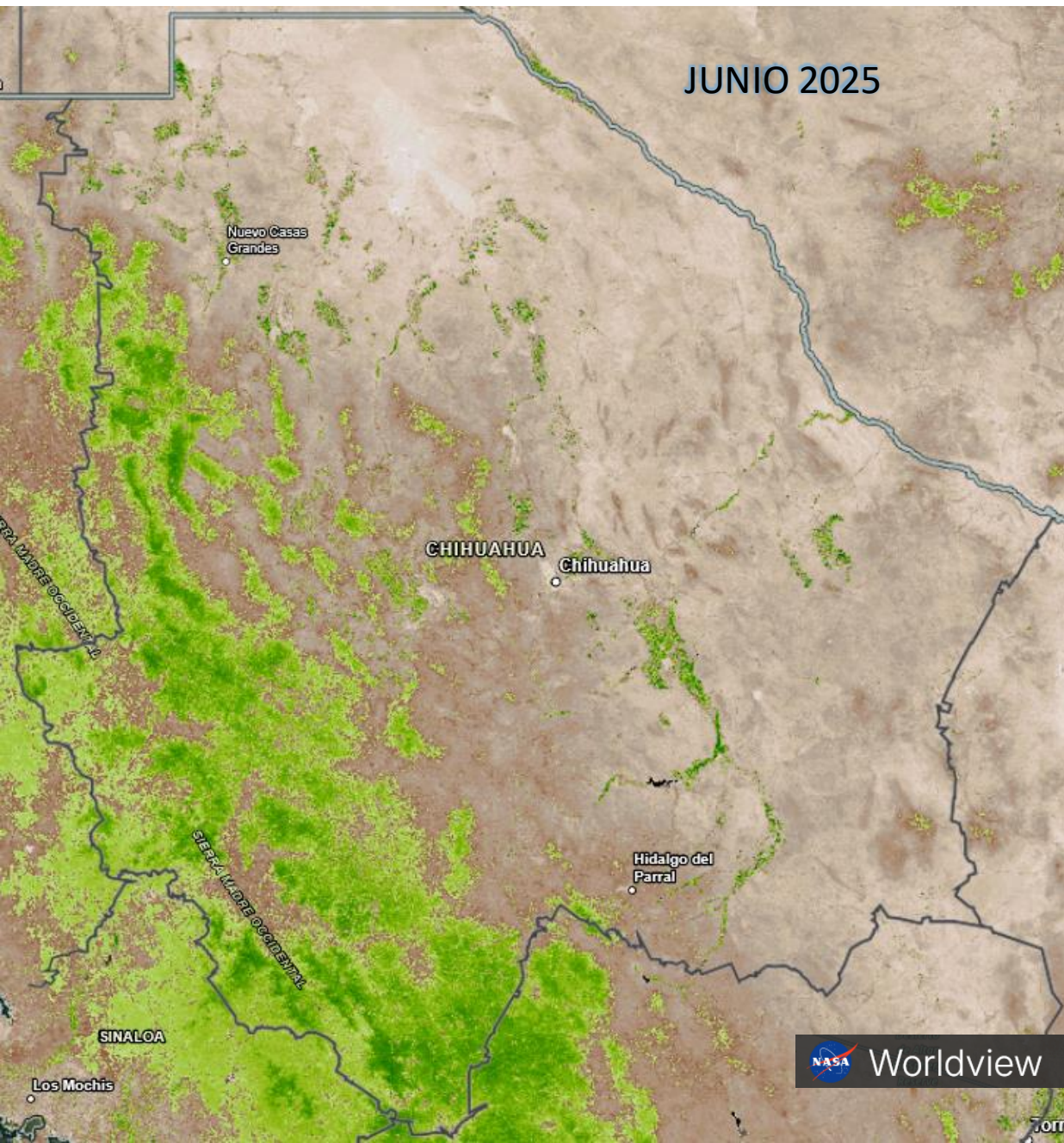








# NDVI (Índice de Vegetación de Diferencia Normalizada)

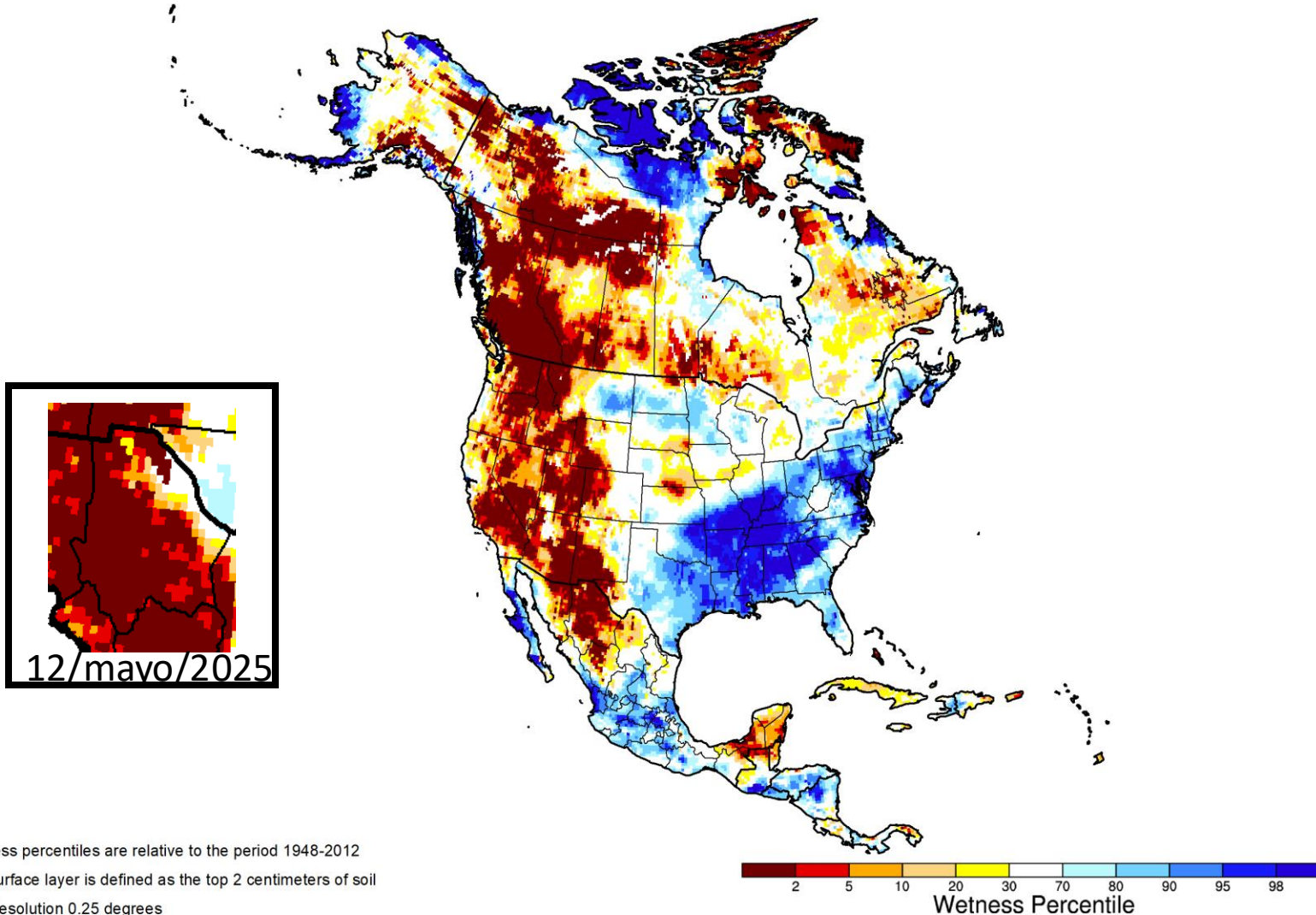






# GRACE-Based Surface Soil Moisture Drought Indicator

June 16, 2025

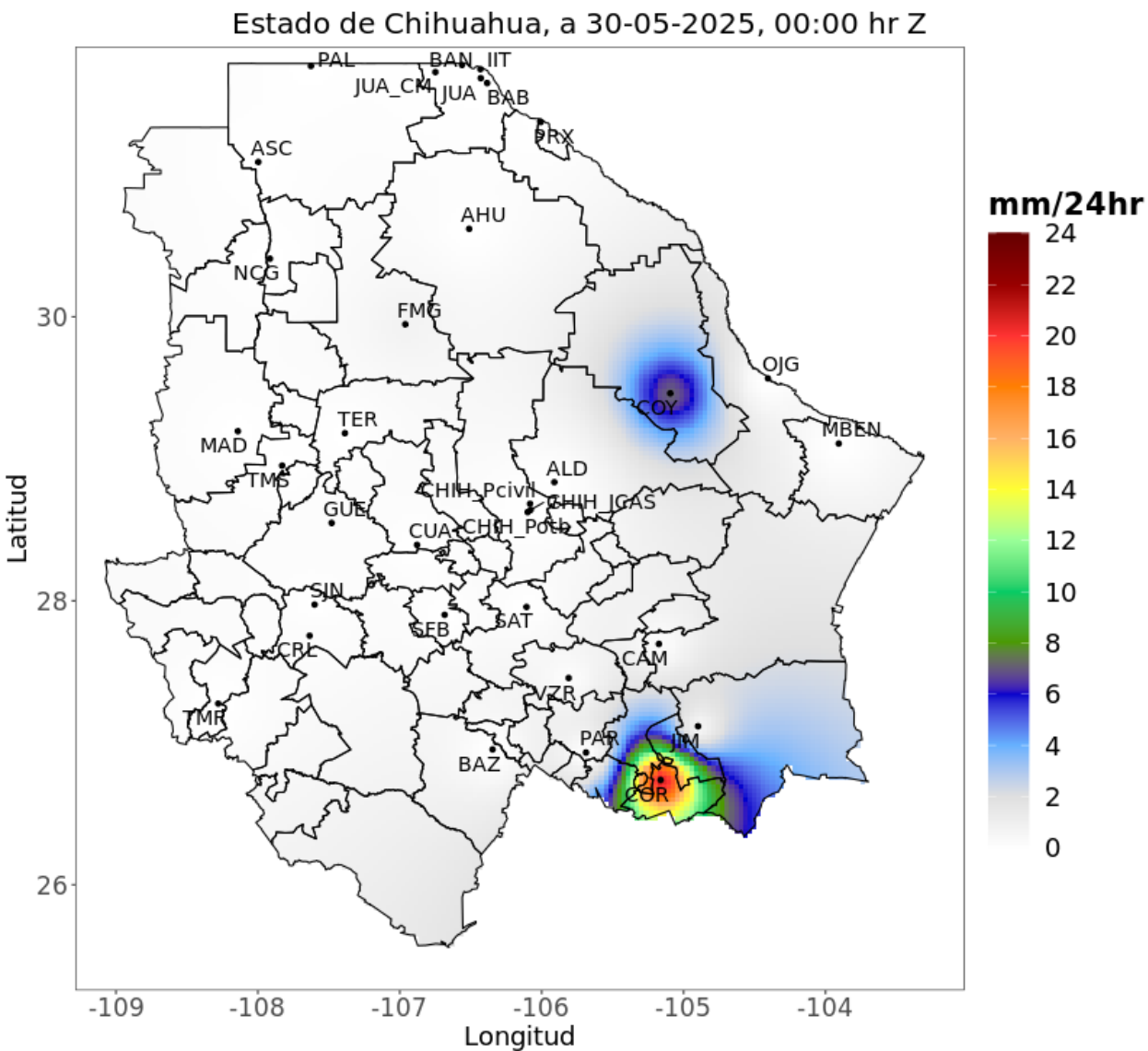


Wetness percentiles are relative to the period 1948-2012  
The surface layer is defined as the top 2 centimeters of soil  
Cell Resolution 0.25 degrees  
Projection of this document is Albers Equal Area (North America)

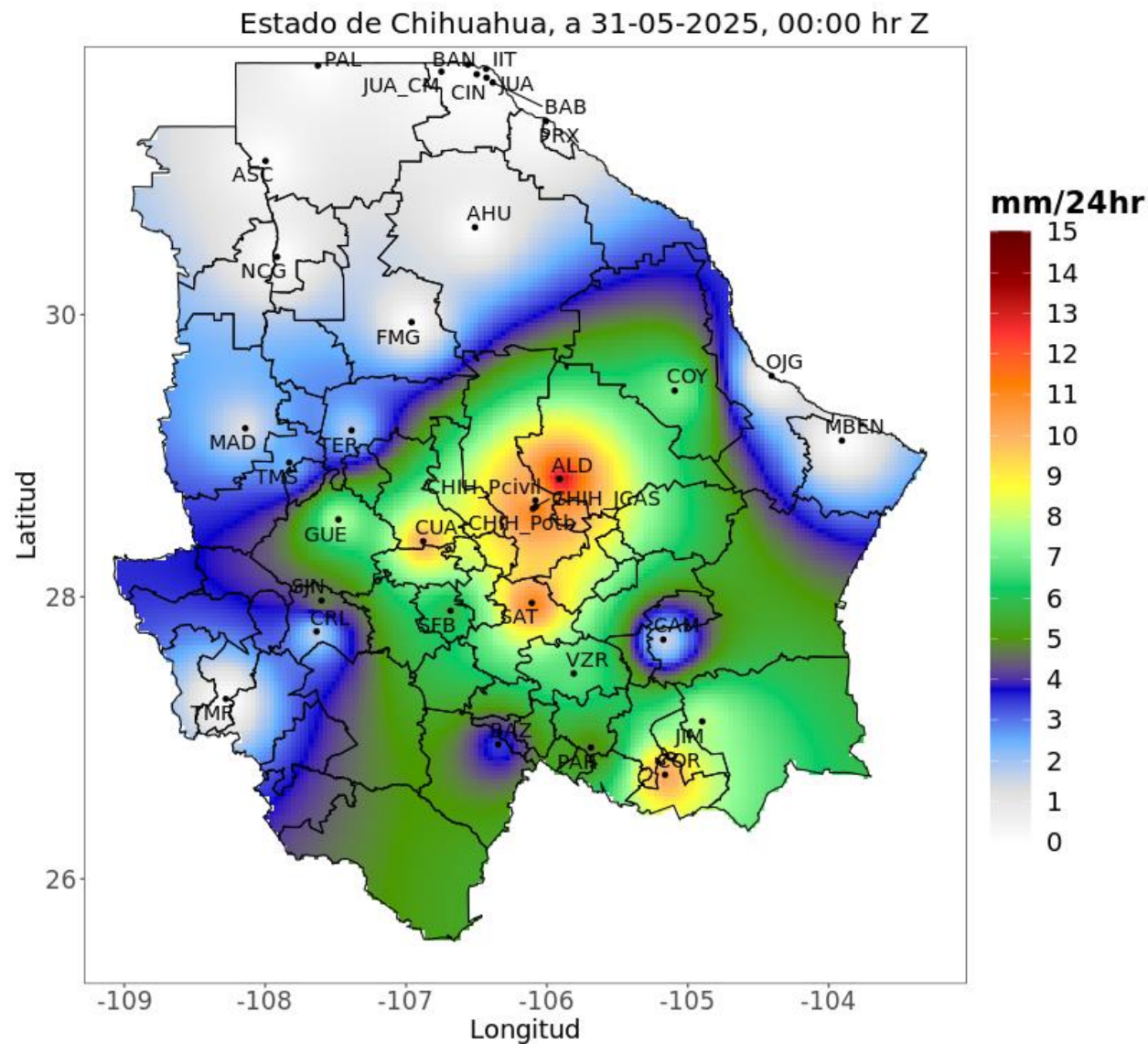
<https://nasagrace.unl.edu>



Precipitación acumulada en las últimas 24 horas

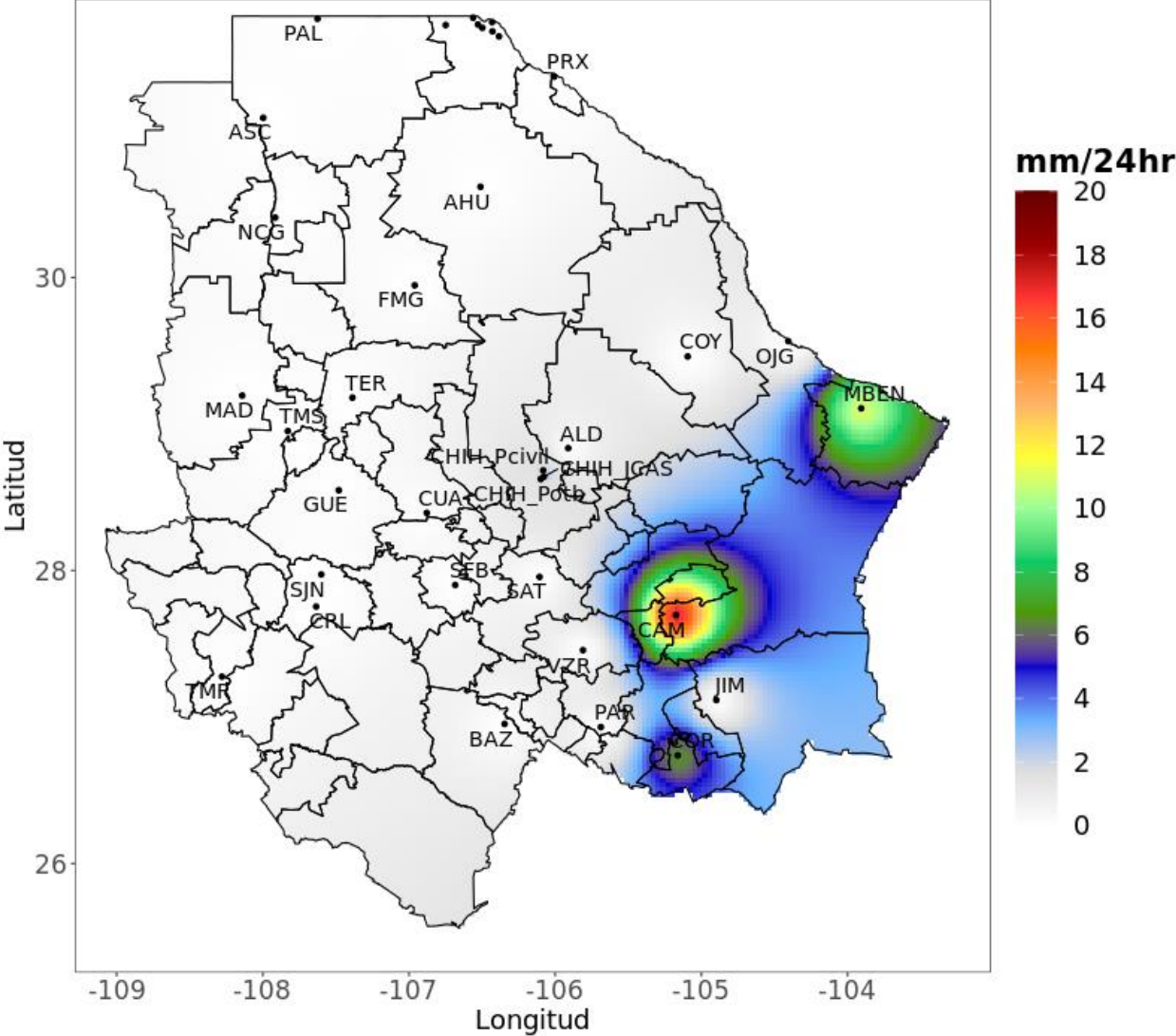


Precipitación acumulada en las últimas 24 horas



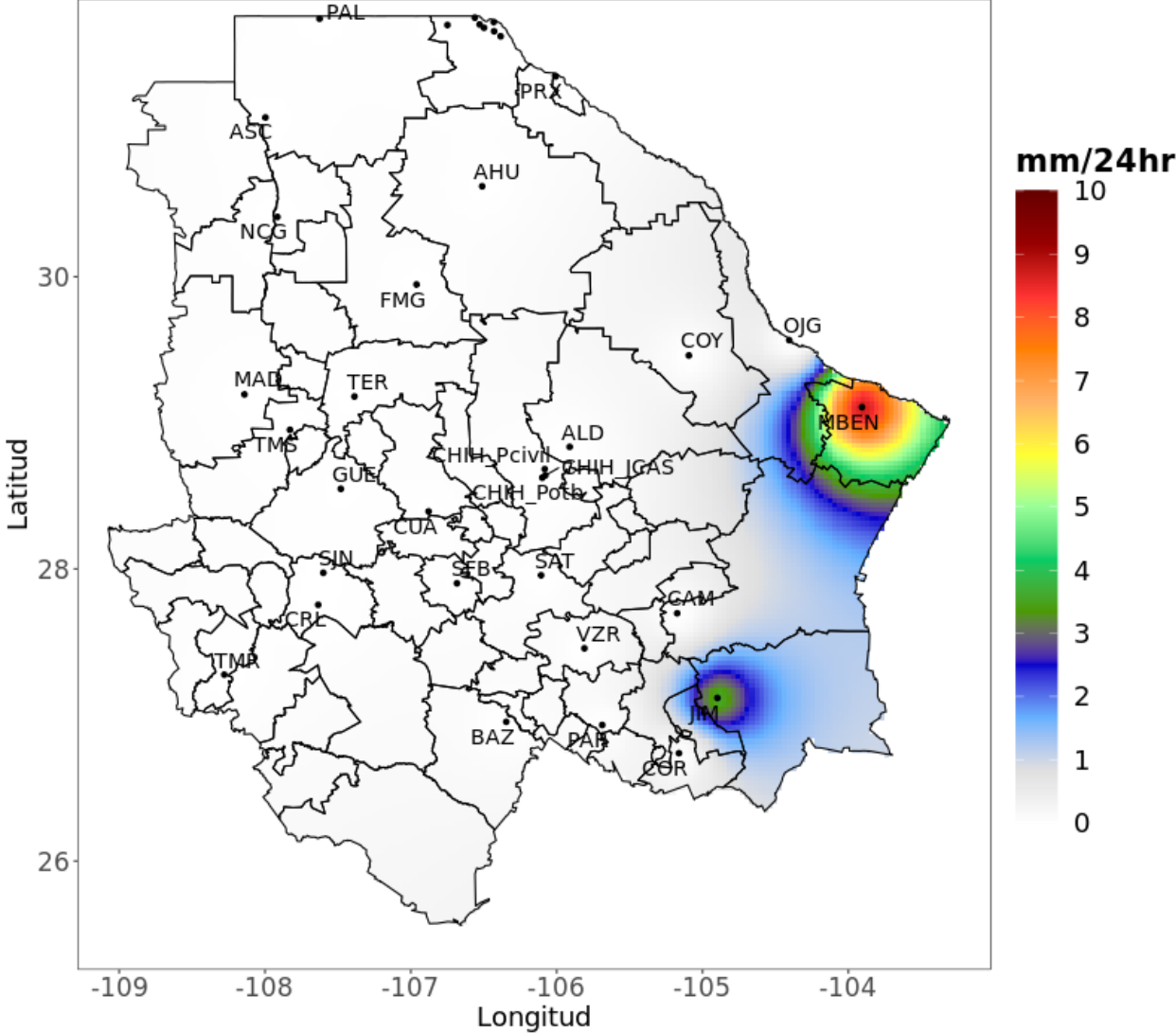
## Precipitación acumulada en las últimas 24 horas

Estado de Chihuahua, a 06-06-2025, 00:00 hr Z



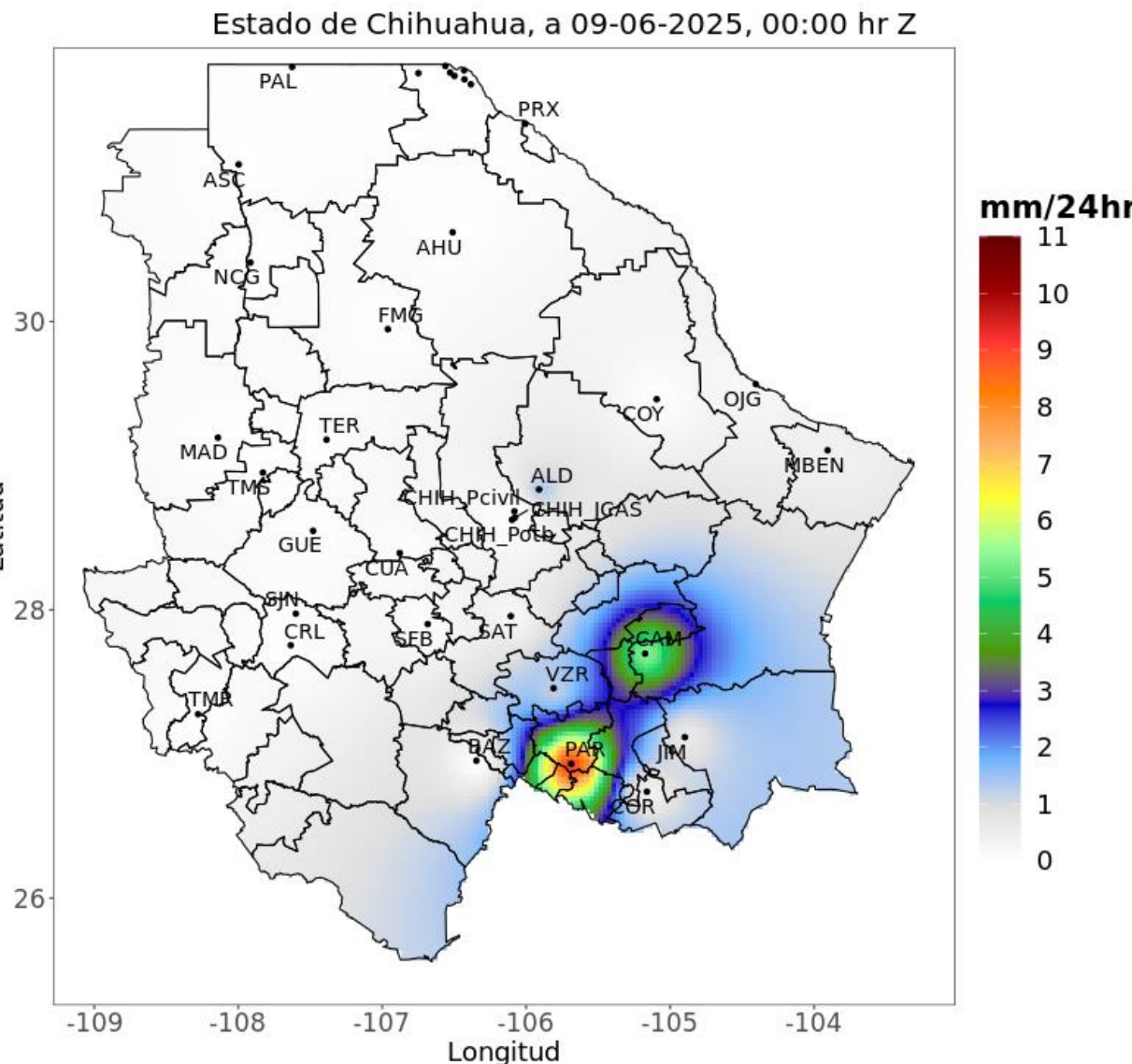
## Precipitación acumulada en las últimas 24 horas

Estado de Chihuahua, a 08-06-2025, 00:00 hr Z

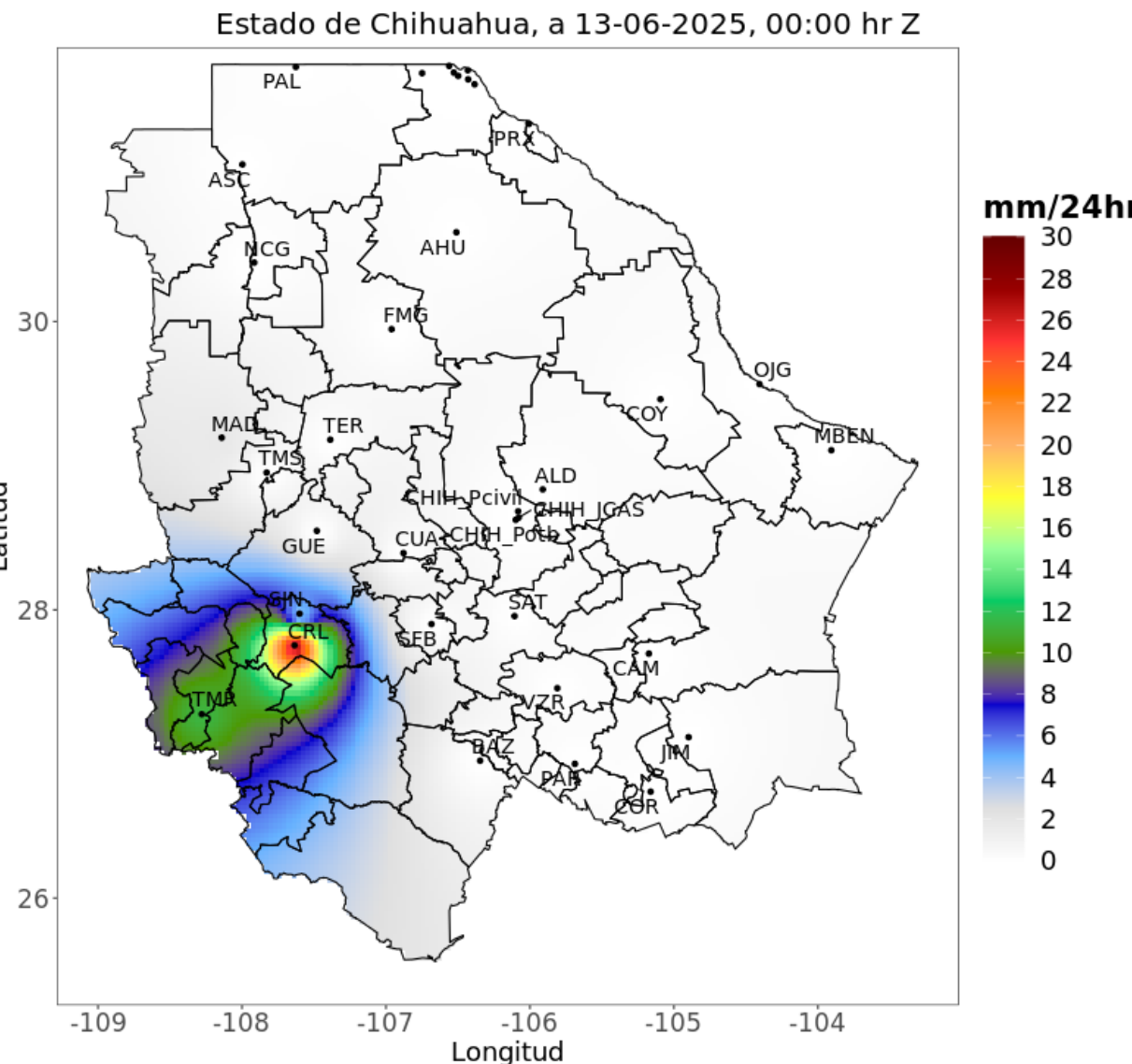




# Precipitación acumulada en las últimas 24 horas

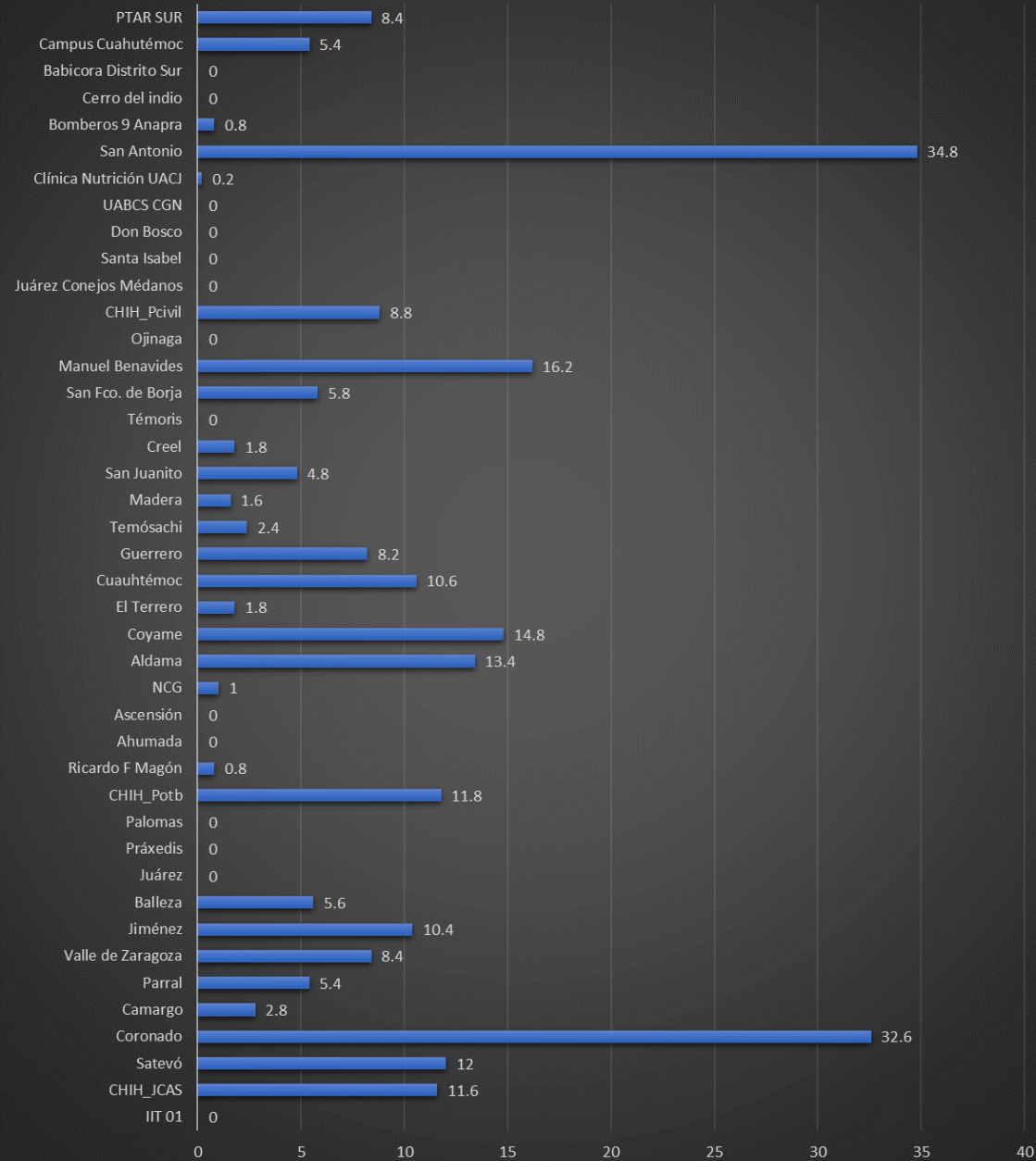


# Precipitación acumulada en las últimas 24 horas



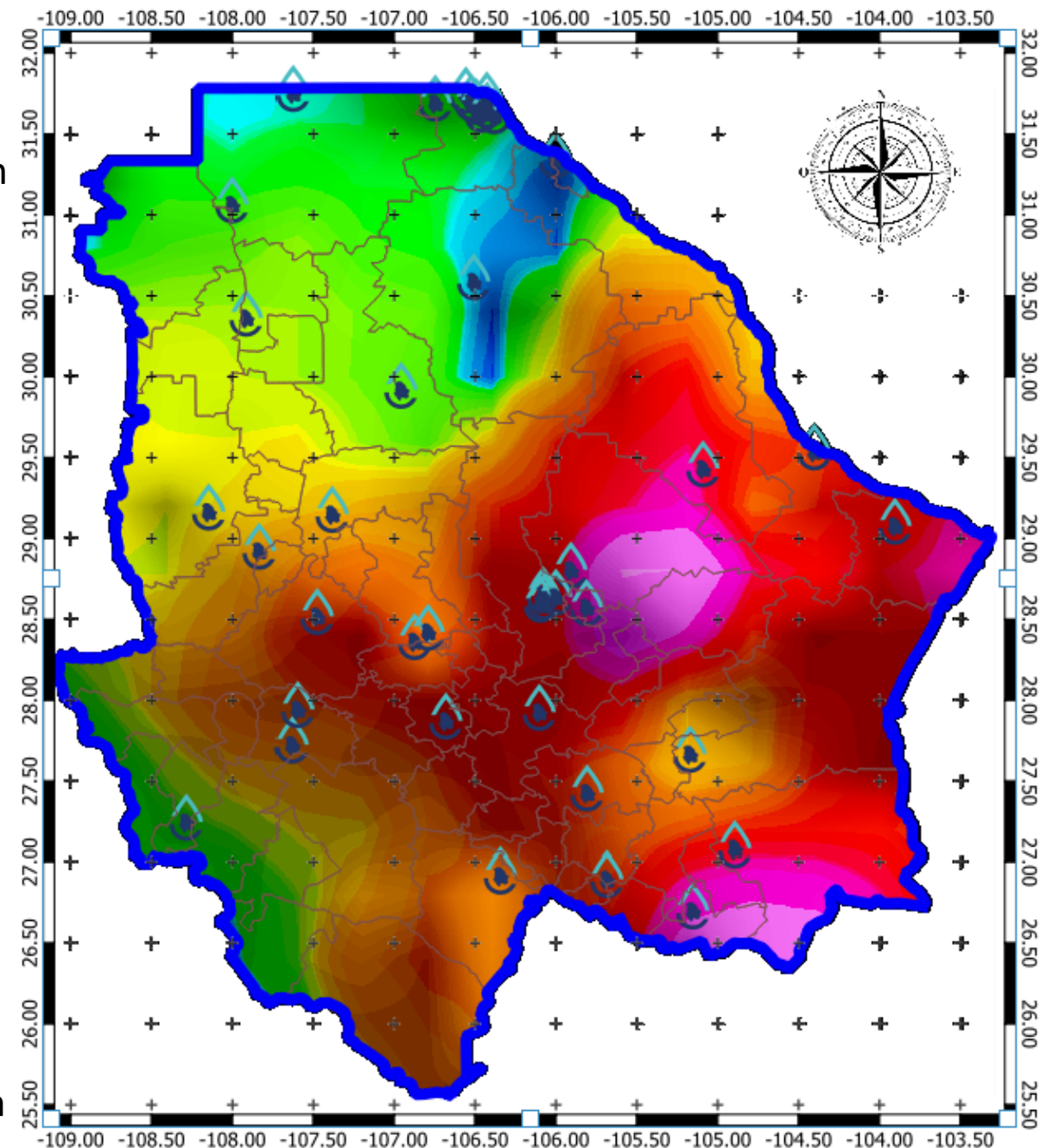
# Precipitación total mes de mayo de 2025

## Lluvia acumulada



40 mm

0 mm





# Gracias