

# Presentación del estado climatológico del Estado de Chihuahua

# Monitor de Sequía de México

al 30 de junio de 2025

Publicado el 4 de julio de 2025

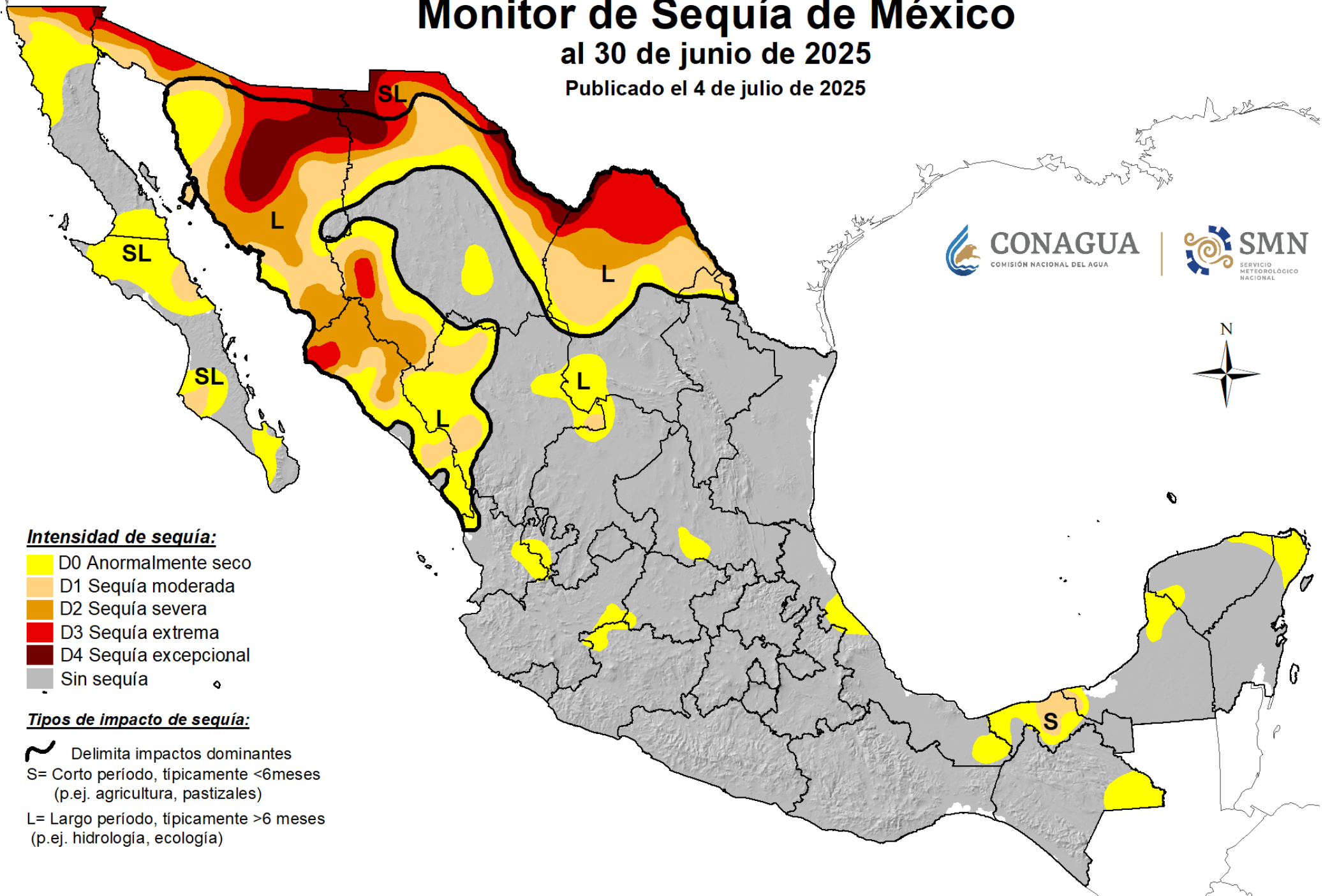


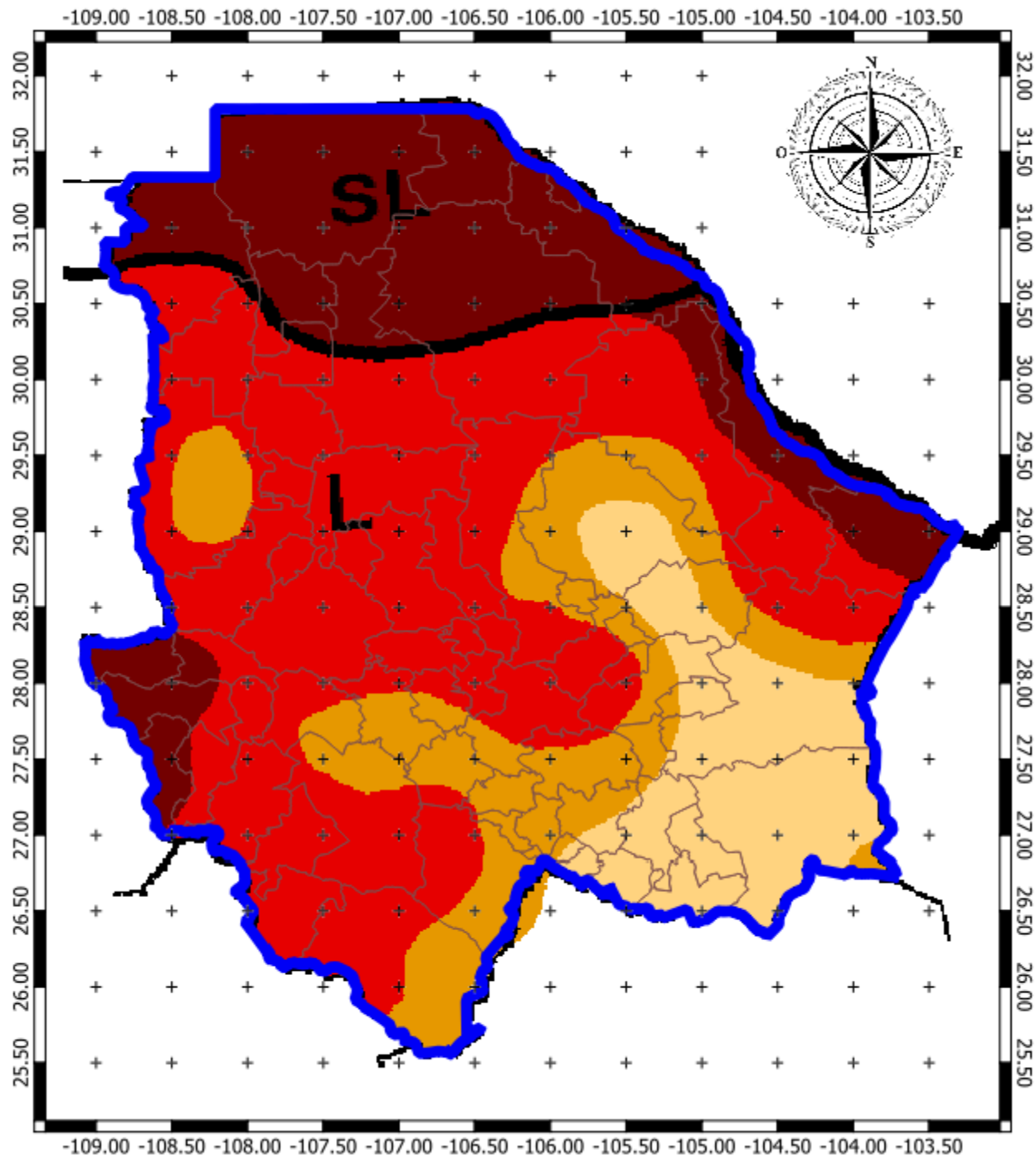
## Intensidad de sequía:

- D0 Anormalmente seco
- D1 Sequía moderada
- D2 Sequía severa
- D3 Sequía extrema
- D4 Sequía excepcional
- Sin sequía

## Tipos de impacto de sequía:

- Delimita impactos dominantes
- S= Corto período, típicamente <6 meses  
(p.ej. agricultura, pastizales)
- L= Largo período, típicamente >6 meses  
(p.ej. hidrología, ecología)





## Condiciones de sequía 15 de junio de 2025

Entidades Federativas	Porcentaje de área (%) al 15 de junio de 2025					
	Sin afectación	D0	D1	D2	D3	D4
Aguascalientes	47.3	52.7	0.0	0.0	0.0	0.0
Baja California	27.3	36.4	21.9	8.4	5.2	0.8
Baja California Sur	13.2	39.2	47.6	0.0	0.0	0.0
Campeche	19.1	80.2	0.7	0.0	0.0	0.0
Coahuila de Zaragoza	29.7	13.3	28.2	11.6	15.3	1.9
Colima	100.0	0.0	0.0	0.0	0.0	0.0
Chiapas	78.4	20.7	0.9	0.0	0.0	0.0
Chihuahua	0.0	0.0	13.0	16.7	44.6	25.7

CLAVE	ENTIDAD	D0	D1	D2	D3	D4	MUNICIPIOS CON SEQUÍA* (D0 - D4)	% DE MUNICIPIOS CON SEQUÍA* RESPECTO AL TOTAL DEL ESTADO
8	Chihuahua	0	4	9	36	18	67	100

**D0 - Anormalmente seco**

**D1 - Sequía moderada**

**D2 - Sequía severa**

**D3 - Sequía extrema**

**D4 - Sequía excepcional**

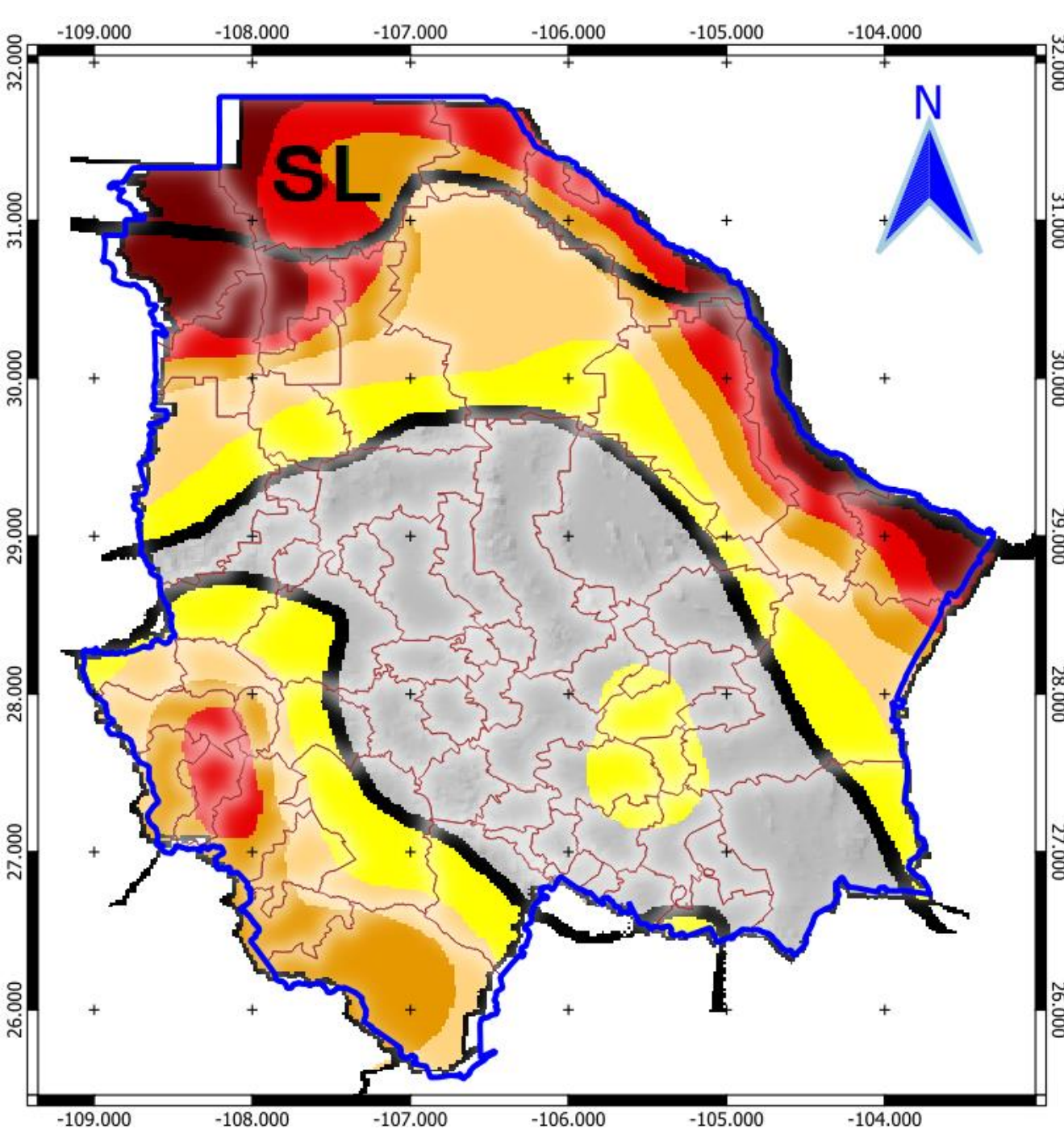
### Tipos de impacto de sequía:

~ Delimita impactos dominantes

S= Corto periodo, típicamente <6 meses  
(p.ej. agricultura, pastizales)

L= Largo periodo, típicamente >6 meses  
(p.ej. hidrología, ecología)





# Condiciones de sequía 30 de junio de 2025

Entidades Federativas	Porcentaje de área (%) al 30 de junio de 2025					
	Sin afectación	D0	D1	D2	D3	D4
Aguascalientes	100.0	0.0	0.0	0.0	0.0	0.0
Baja California	46.4	37.2	6.5	5.4	3.7	0.8
Baja California Sur	42.5	49.0	8.5	0.0	0.0	0.0
Campeche	86.8	11.5	1.7	0.0	0.0	0.0
Coahuila de Zaragoza	30.8	13.6	23.3	10.9	19.6	1.8
Colima	100.0	0.0	0.0	0.0	0.0	0.0
Chiapas	87.2	12.8	0.0	0.0	0.0	0.0
Chihuahua	35.0	19.2	16.2	12.9	9.7	7.0

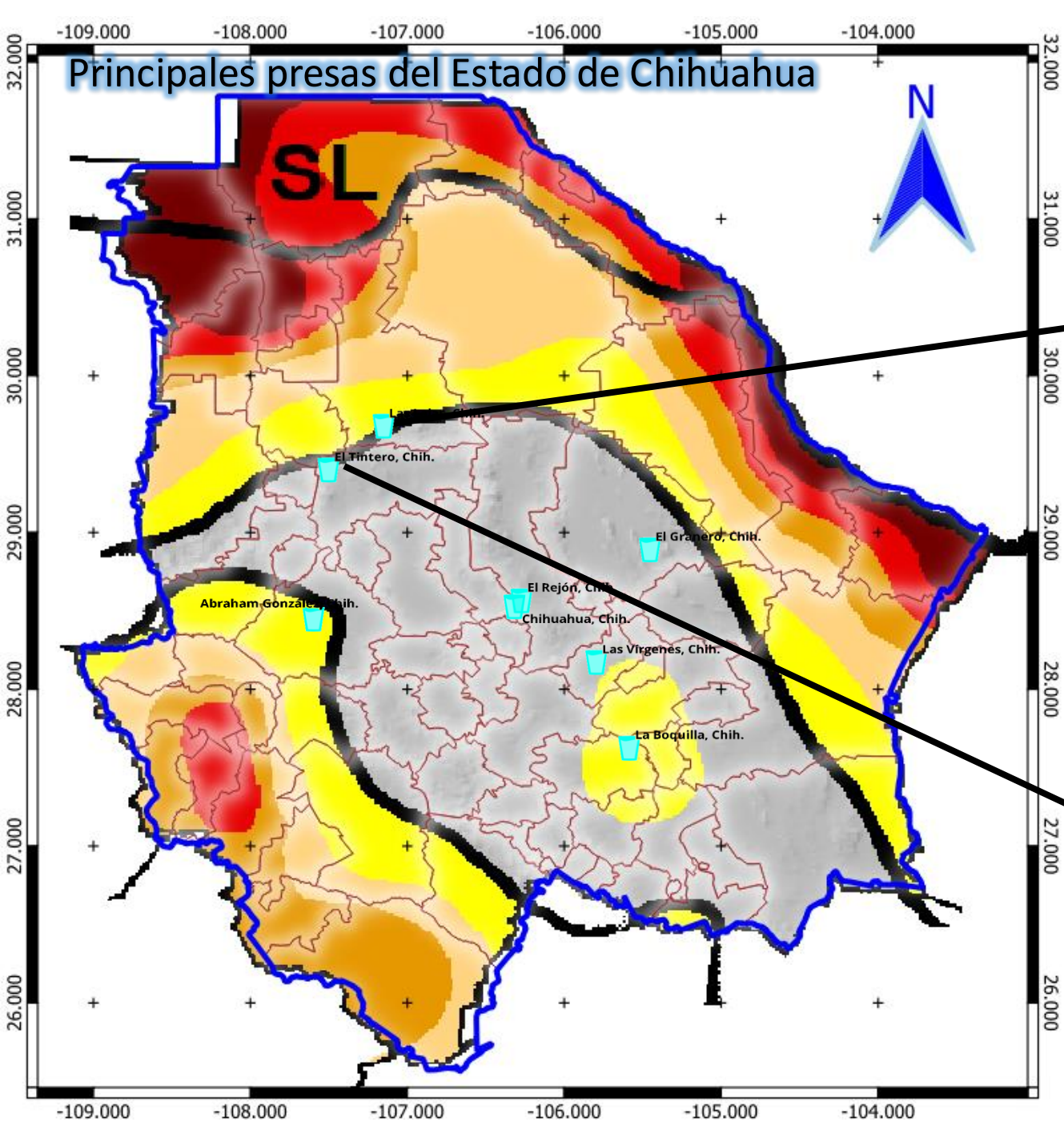
CLAVE	ENTIDAD	D0	D1	D2	D3	D4	MUNICIPIOS CON SEQUÍA* (D0 - D4)	% DE MUNICIPIOS CON SEQUÍA* RESPECTO AL TOTAL DEL ESTADO
8	Chihuahua	14	7	7	10	8	32	47.8

- D0 - Anormalmente seco
- D1 - Sequía moderada
- D2 - Sequía severa
- D3 - Sequía extrema
- D4 - Sequía excepcional

## Tipos de impacto de sequía:

- Delimita impactos dominantes
- S= Corto periodo, típicamente <6 meses (p.ej. agricultura, pastizales)
- L= Largo periodo, típicamente >6 meses (p.ej. hidrología, ecología)





Las Lajas, primer quincena de julio 2025



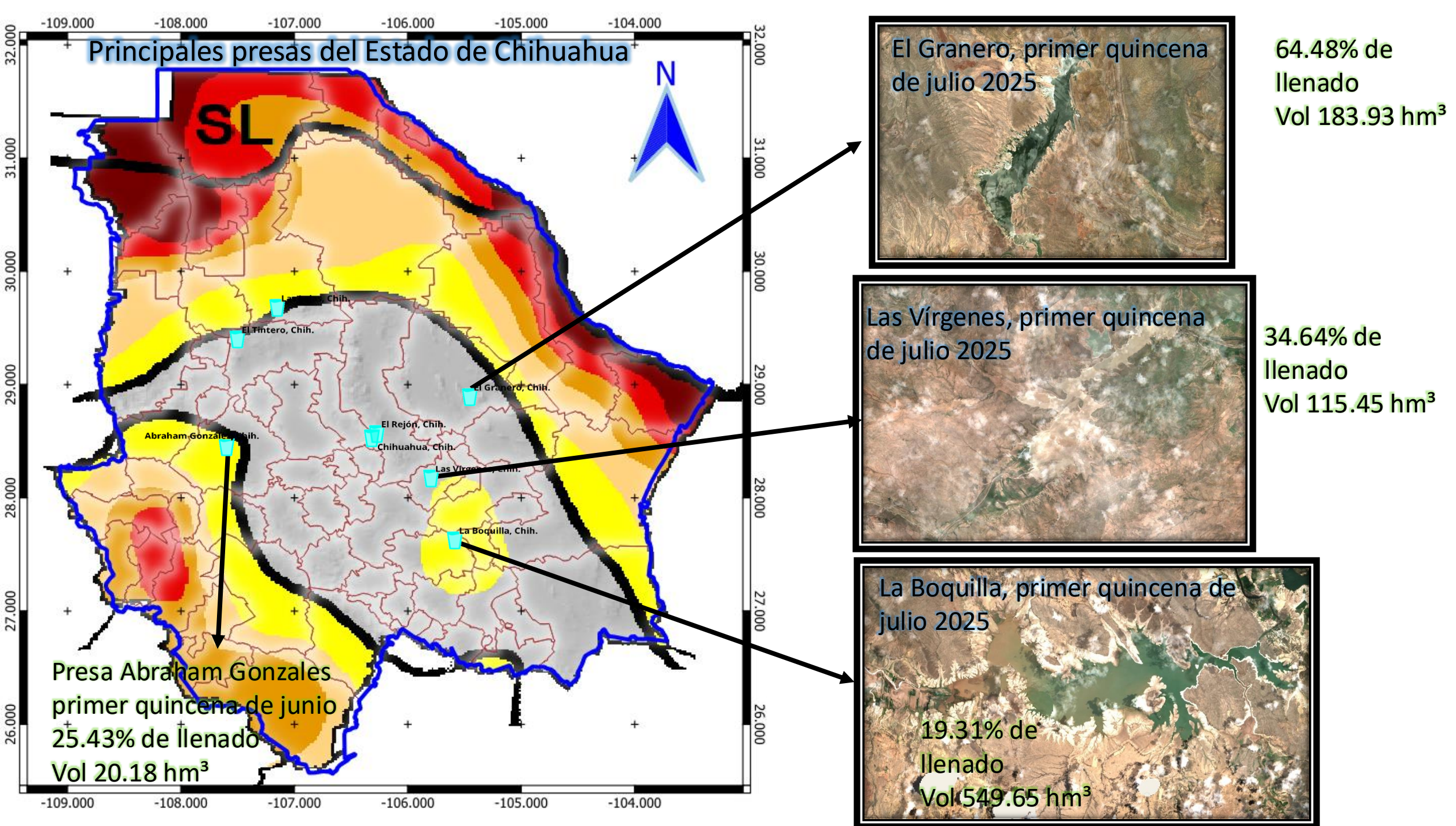
51.877% de  
llenado  
Vol 43.196  
hm<sup>3</sup>

El Tintero, primer quincena de junio 2025



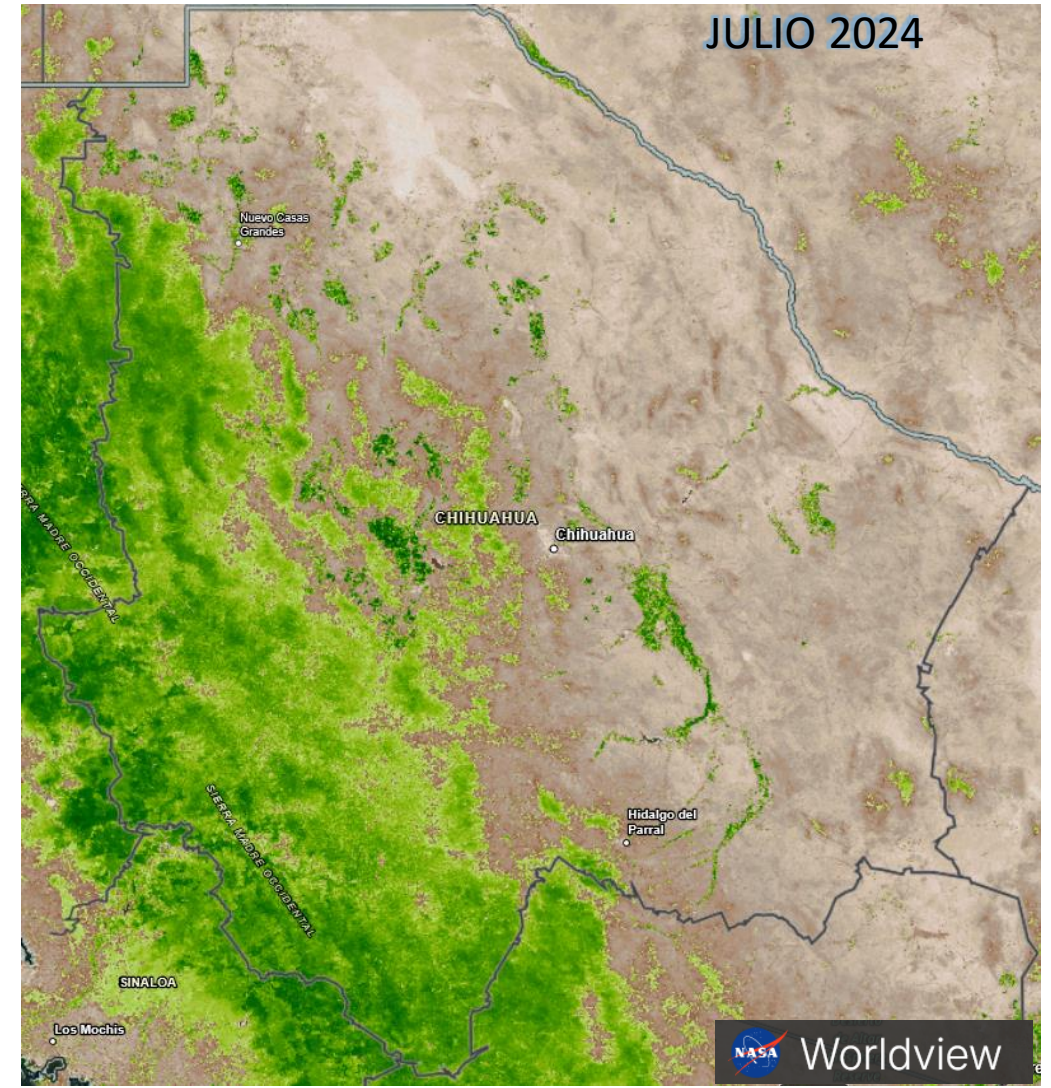
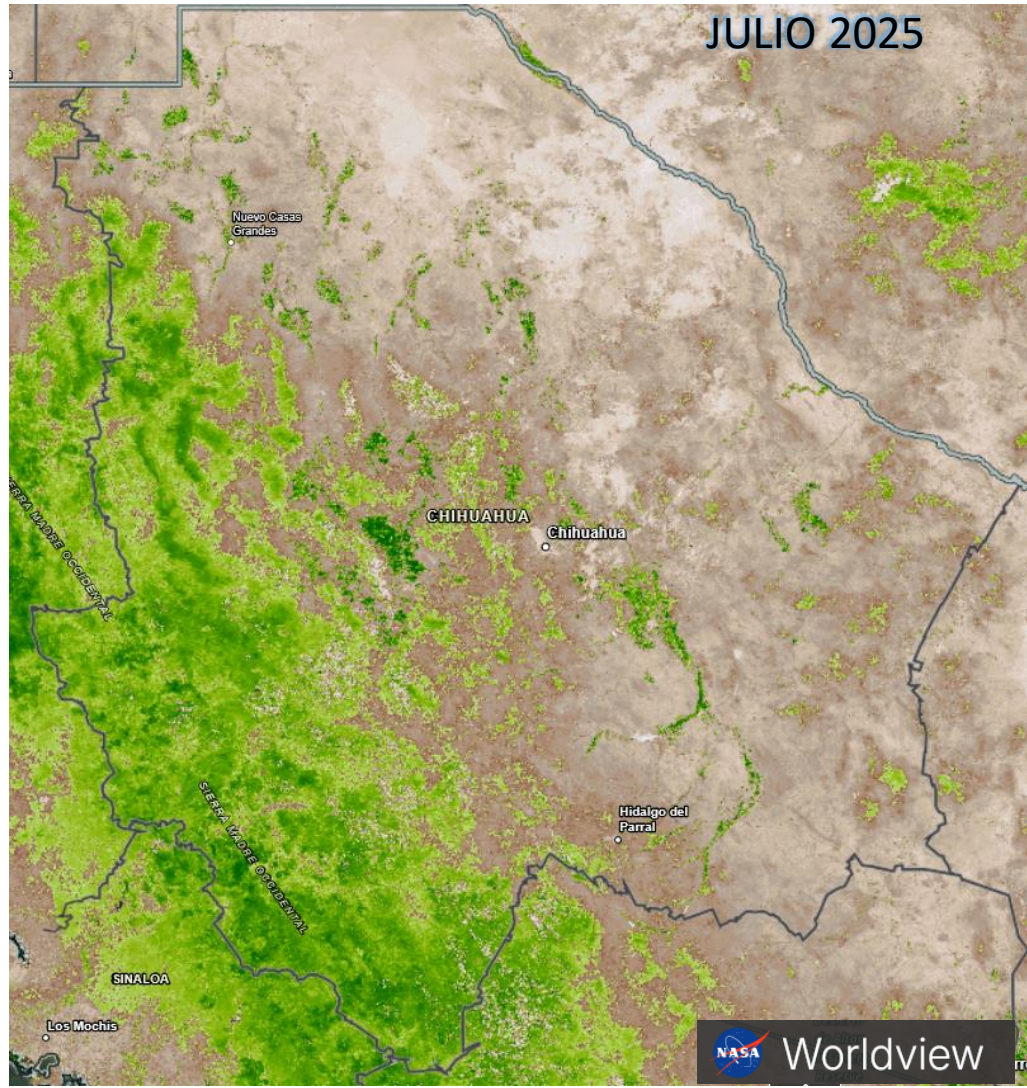
28.48% de llenado  
Vol 35.63 hm<sup>3</sup>







# NDVI (Índice de Vegetación de Diferencia Normalizada)

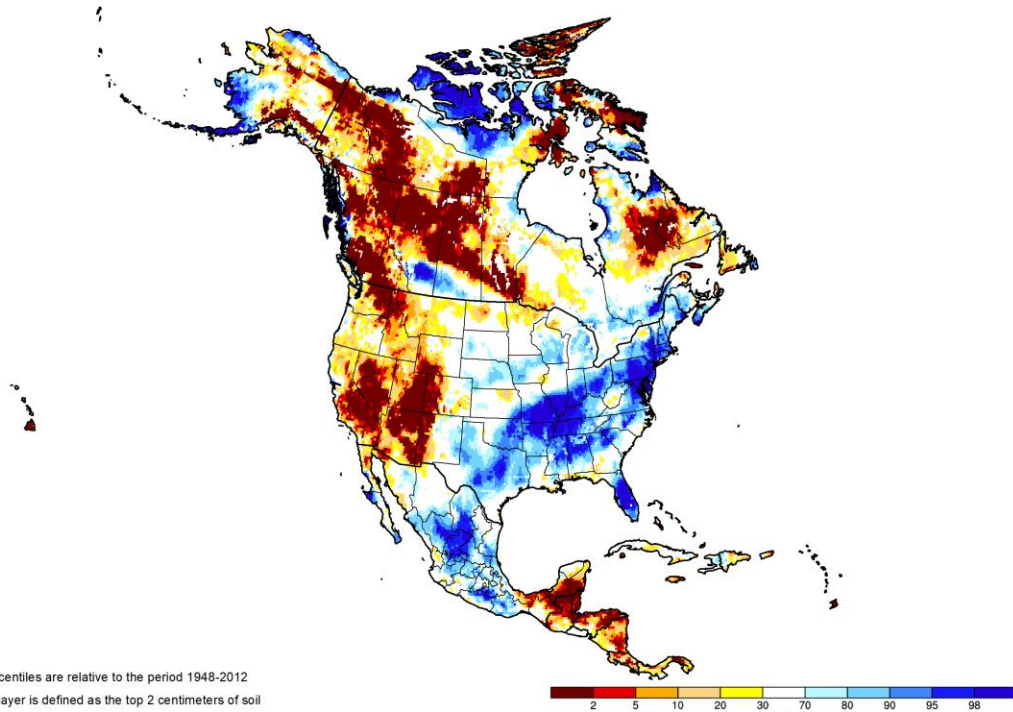






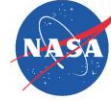
## GRACE-Based Surface Soil Moisture Drought Indicator

July 14, 2025



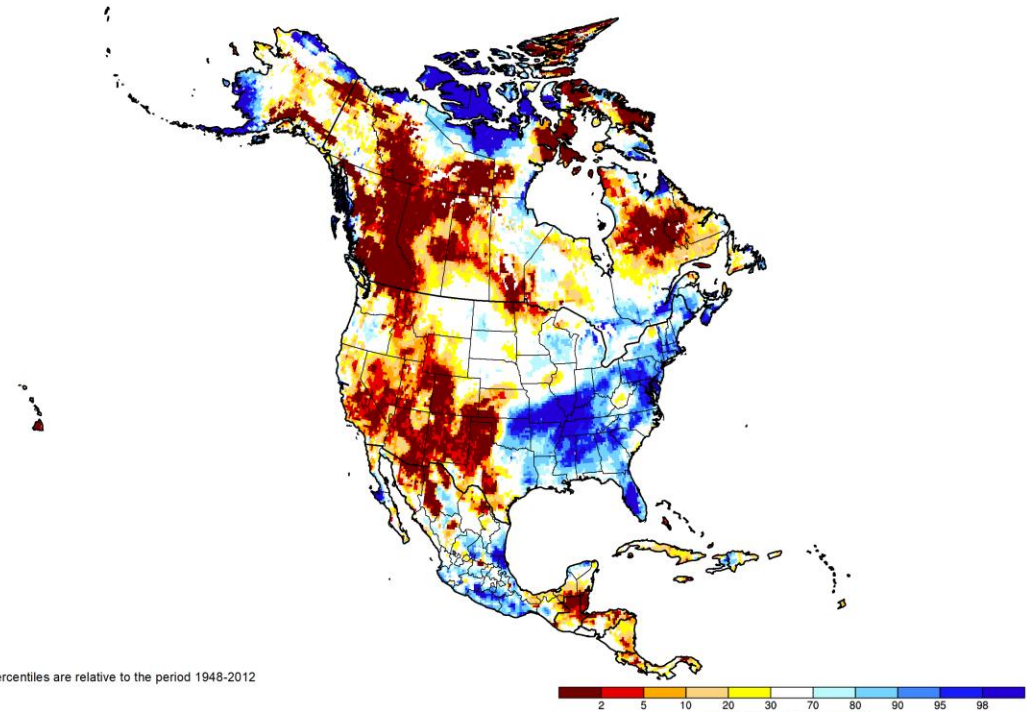
Wetness percentiles are relative to the period 1948-2012  
The surface layer is defined as the top 2 centimeters of soil  
Cell Resolution 0.25 degrees  
Projection of this document is Albers Equal Area (North America)

Wetness Percentile  
<https://nasagrace.unl.edu>



## GRACE-Based Shallow Groundwater Drought Indicator

July 14, 2025

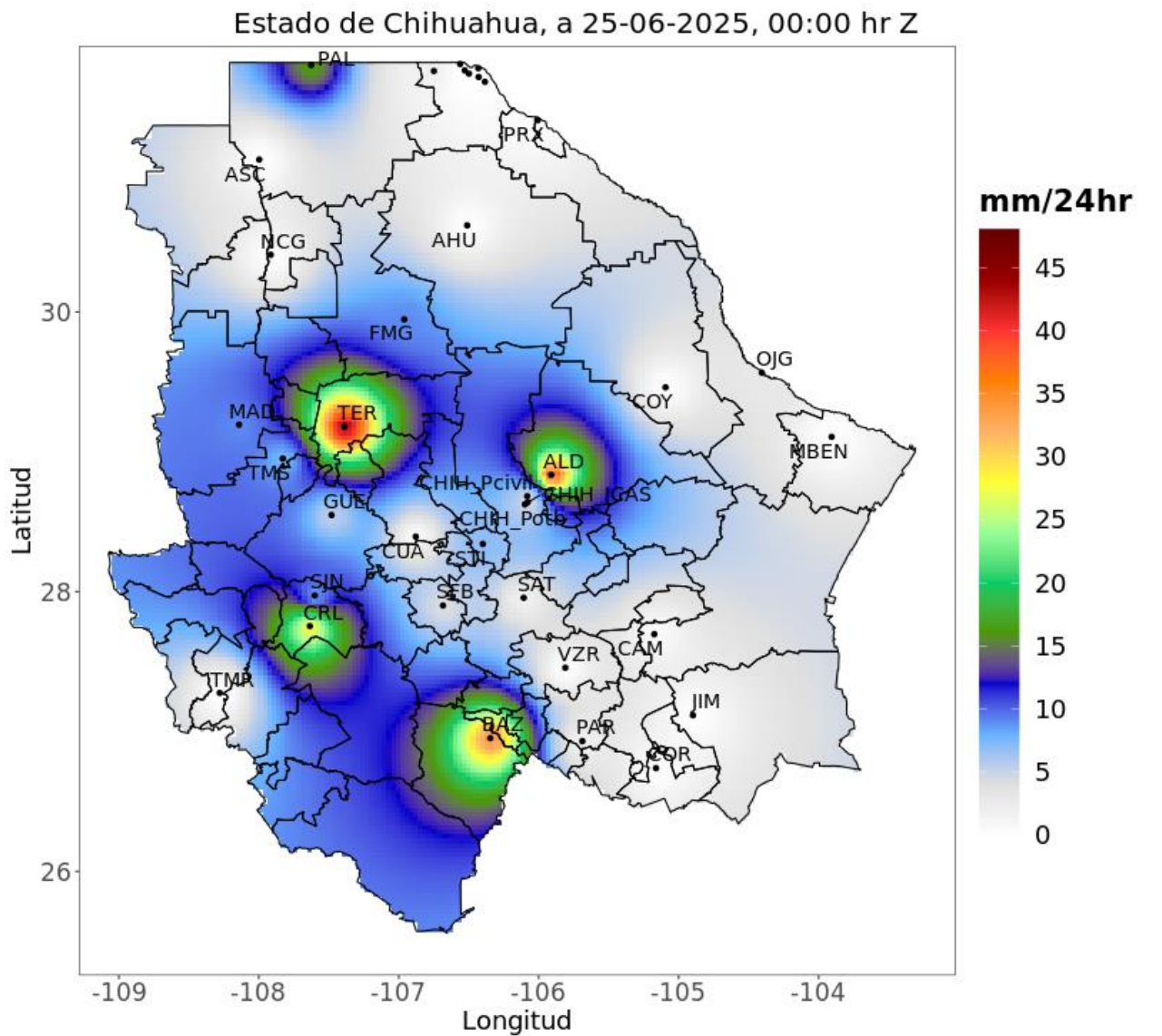
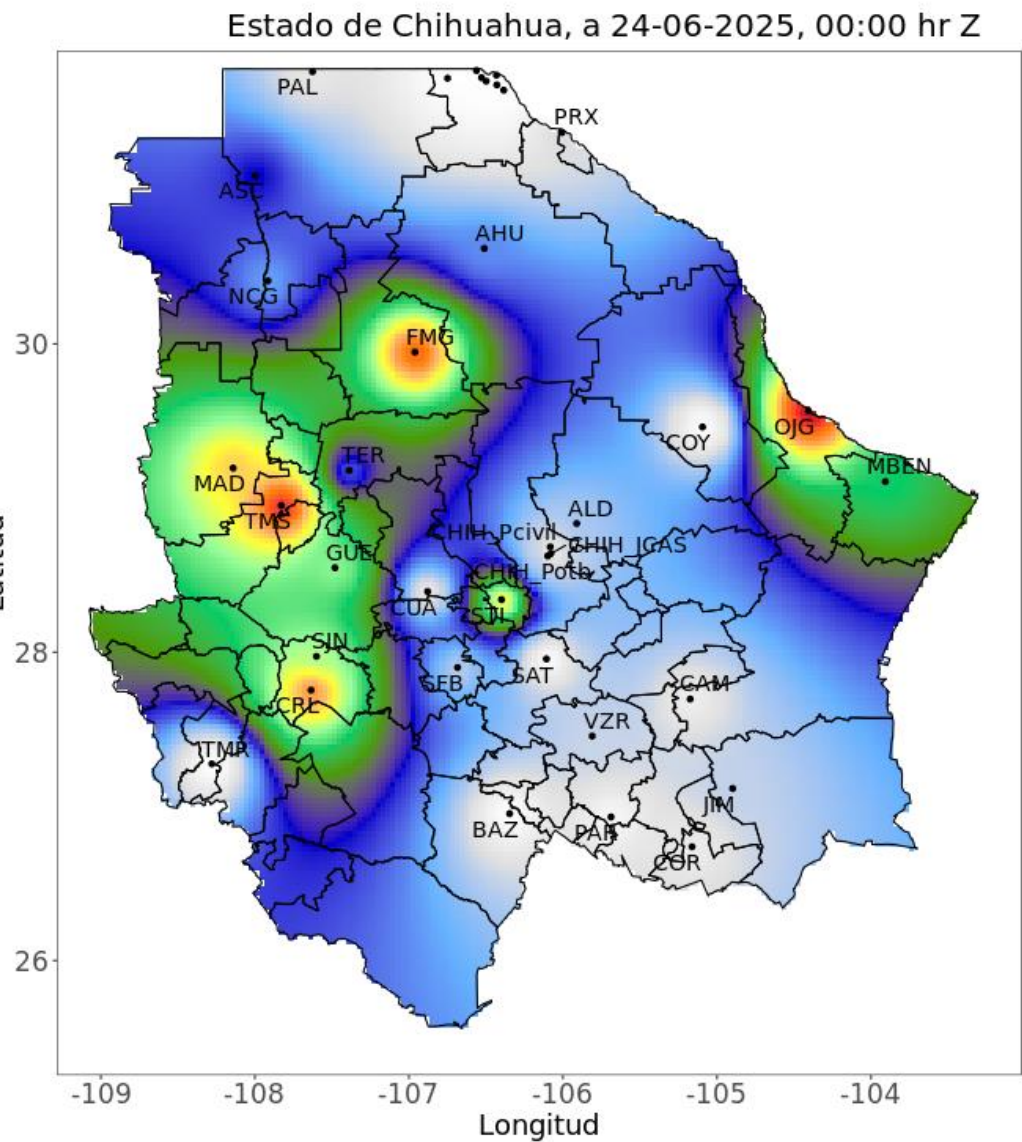


Wetness percentiles are relative to the period 1948-2012  
Cell Resolution 0.25 degrees  
Projection of this document is Albers Equal Area (North America)

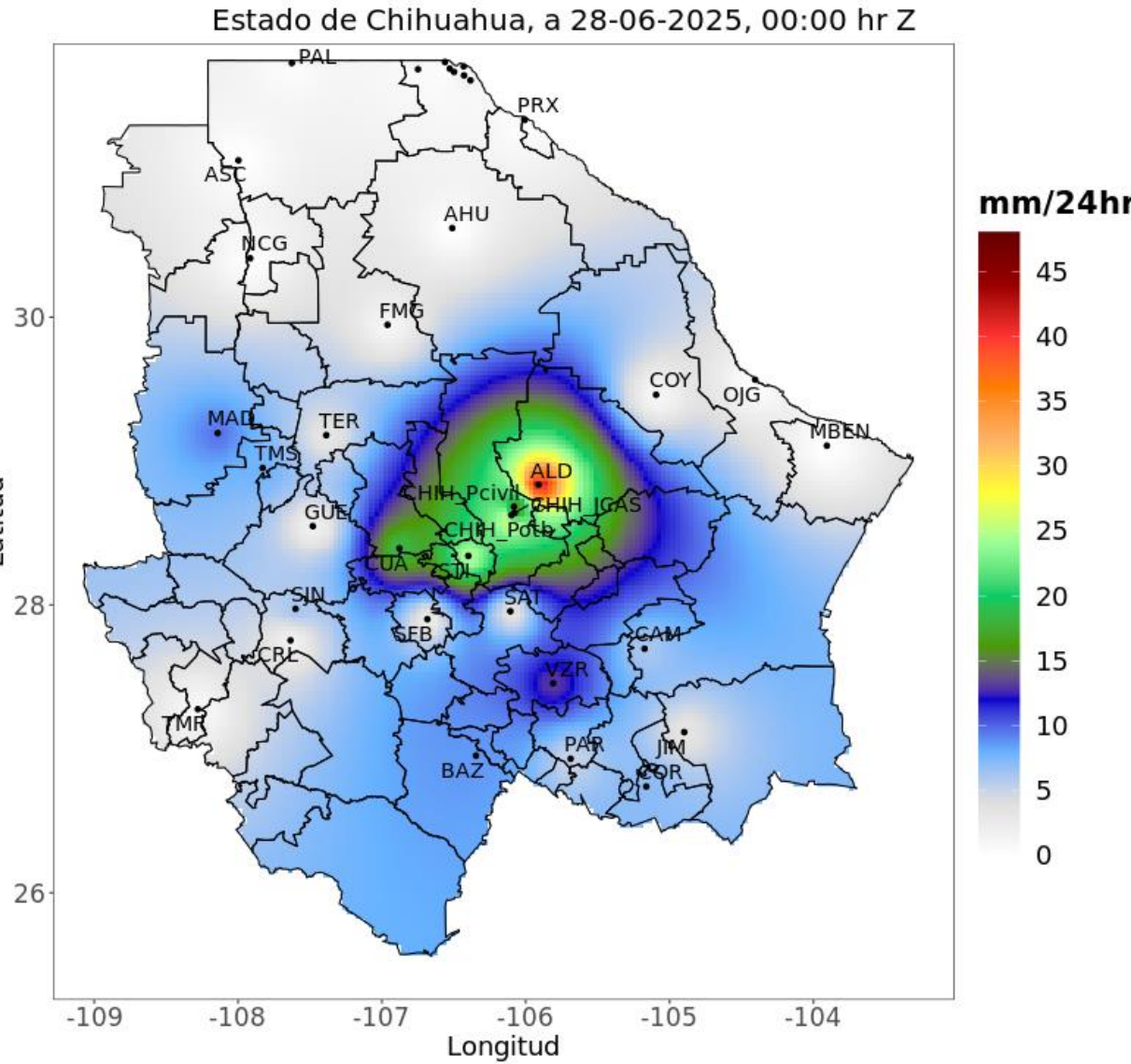
Wetness Percentile  
<https://nasagrace.unl.edu>



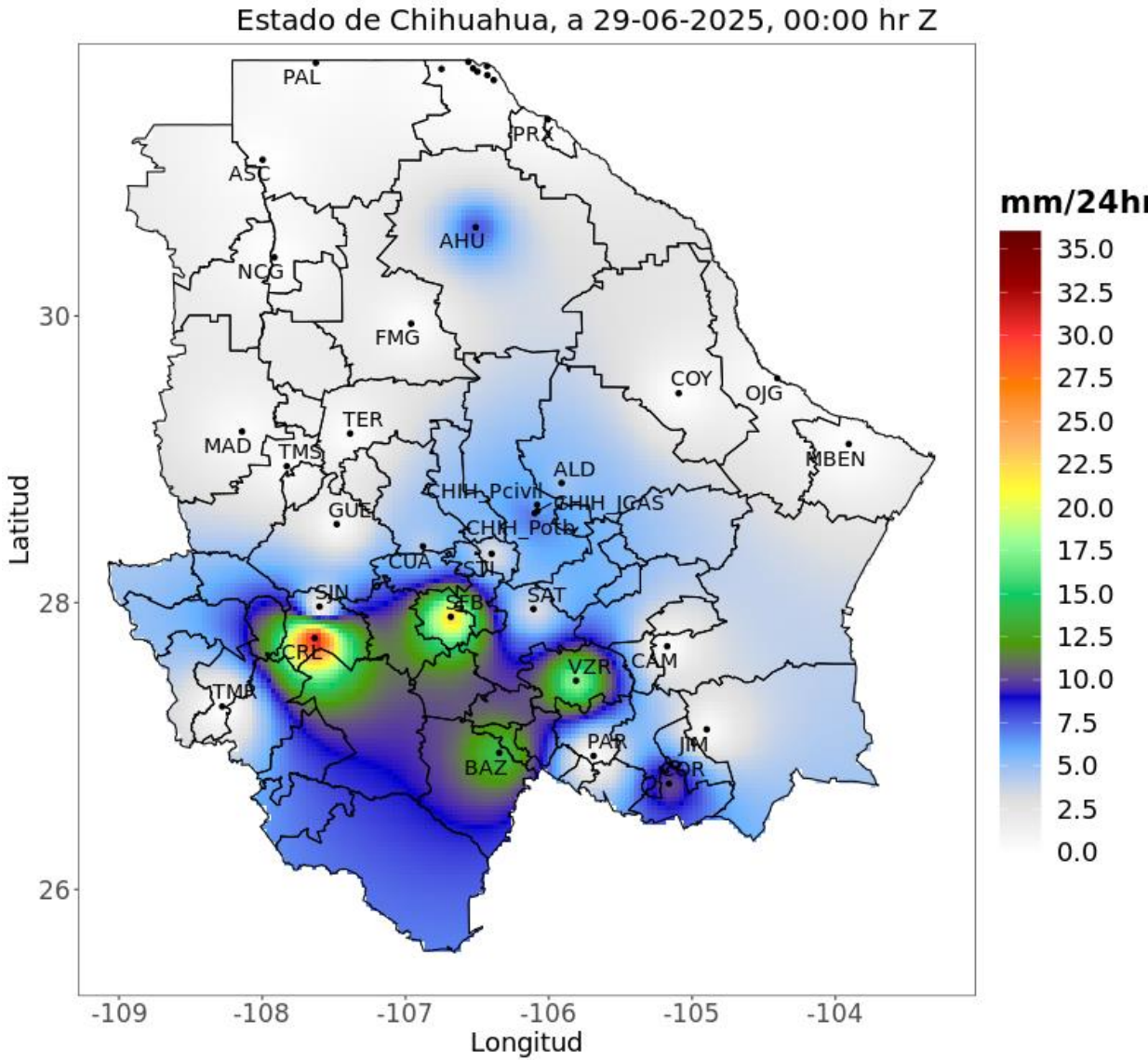
**Precipitación acumulada en las últimas 24 horas      Precipitación acumulada en las últimas 24 horas**



# Precipitación acumulada en las últimas 24 horas

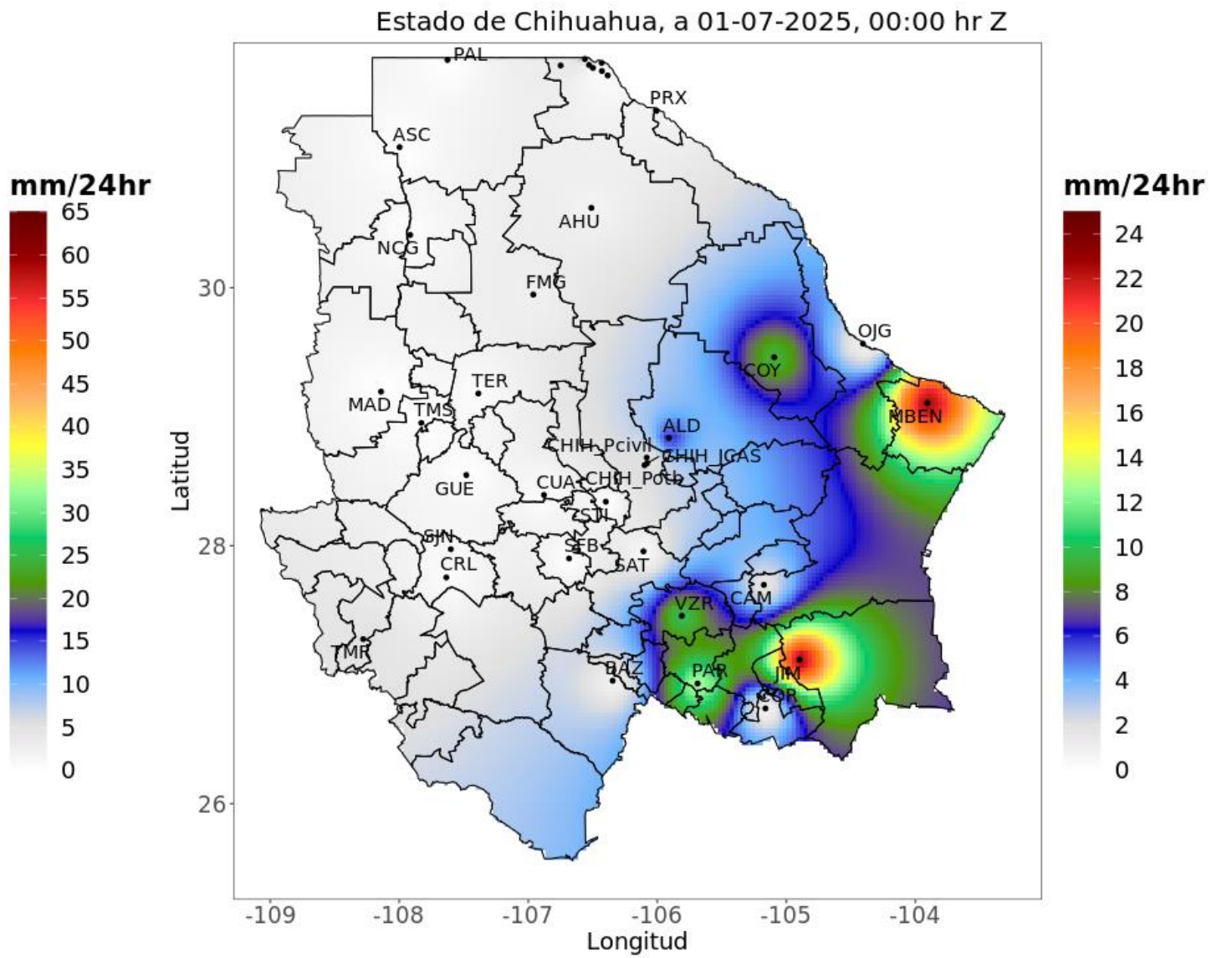
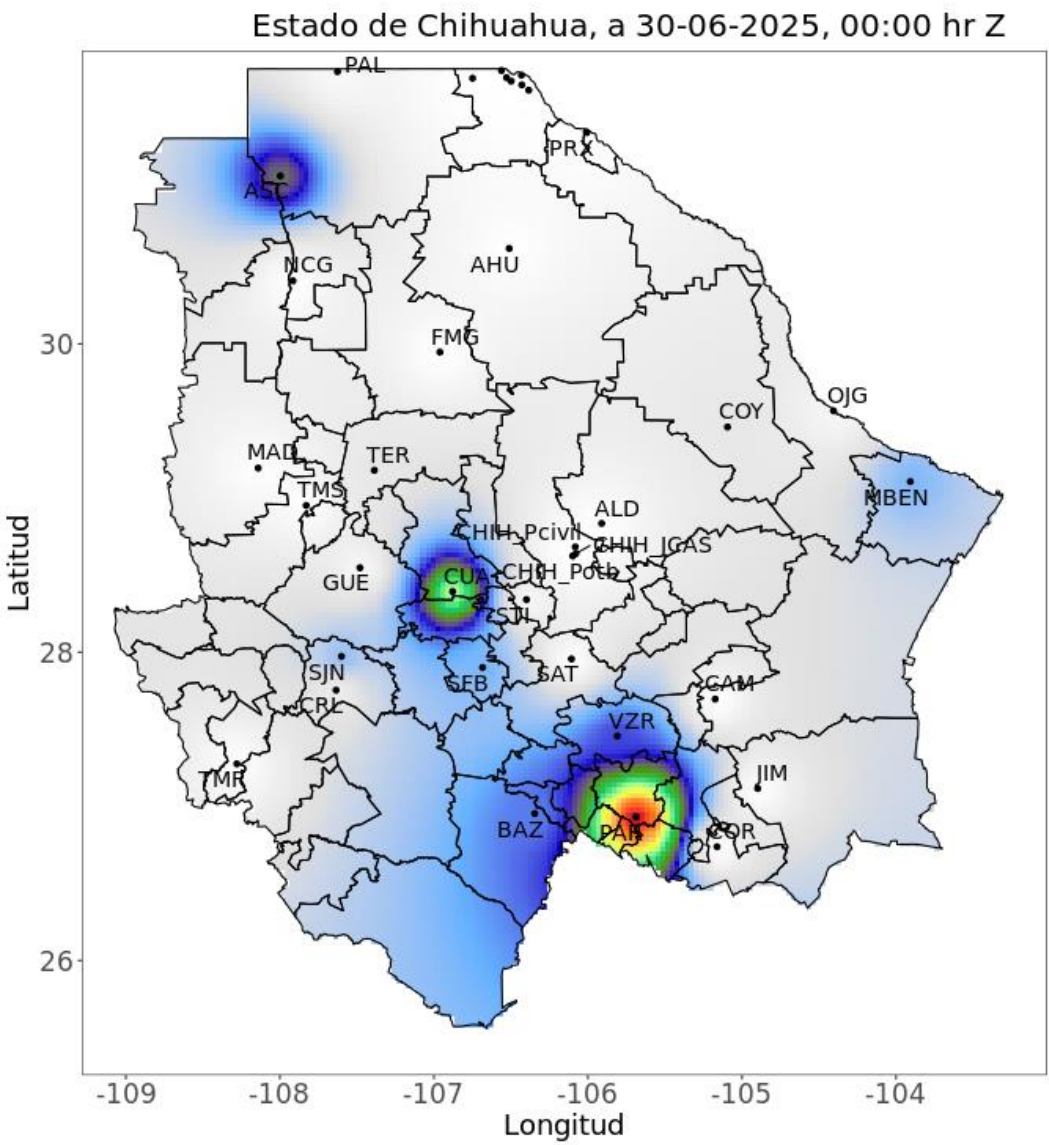


# Precipitación acumulada en las últimas 24 horas

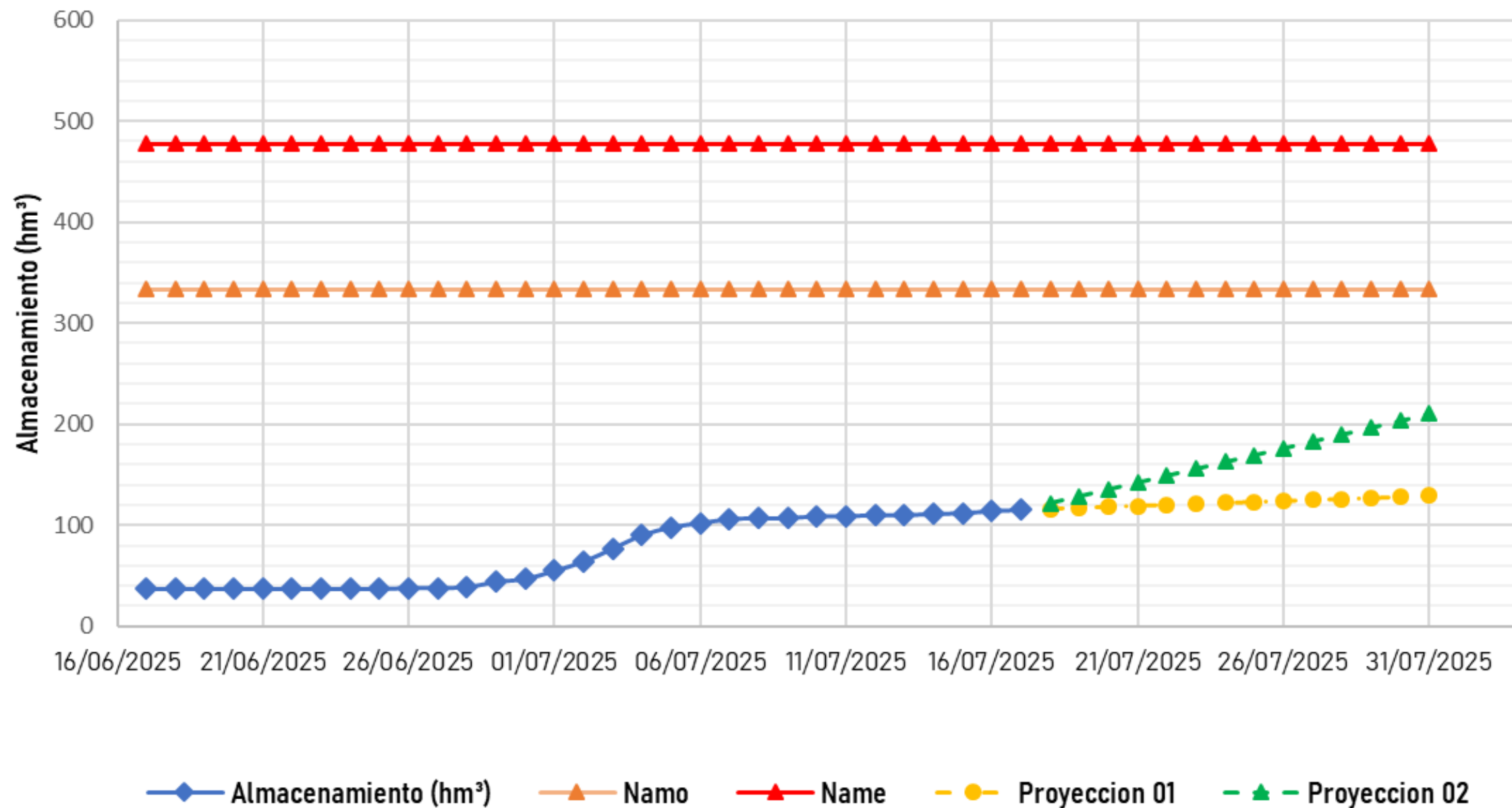




**Precipitación acumulada en las últimas 24 horas      Precipitación acumulada en las últimas 24 horas**

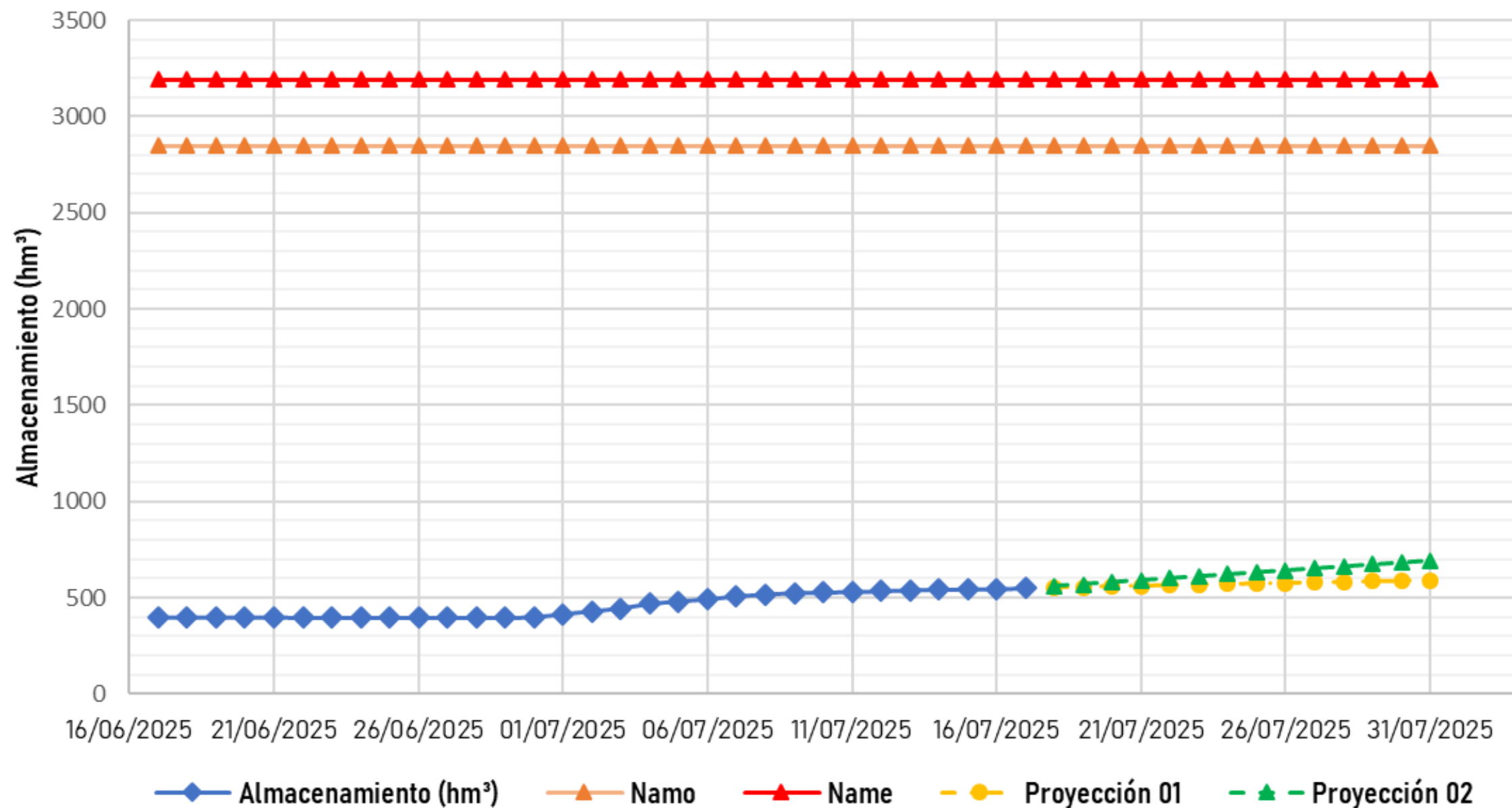


# PRESA FRANCISCO I. MADERO ALMACENAMIENTOS

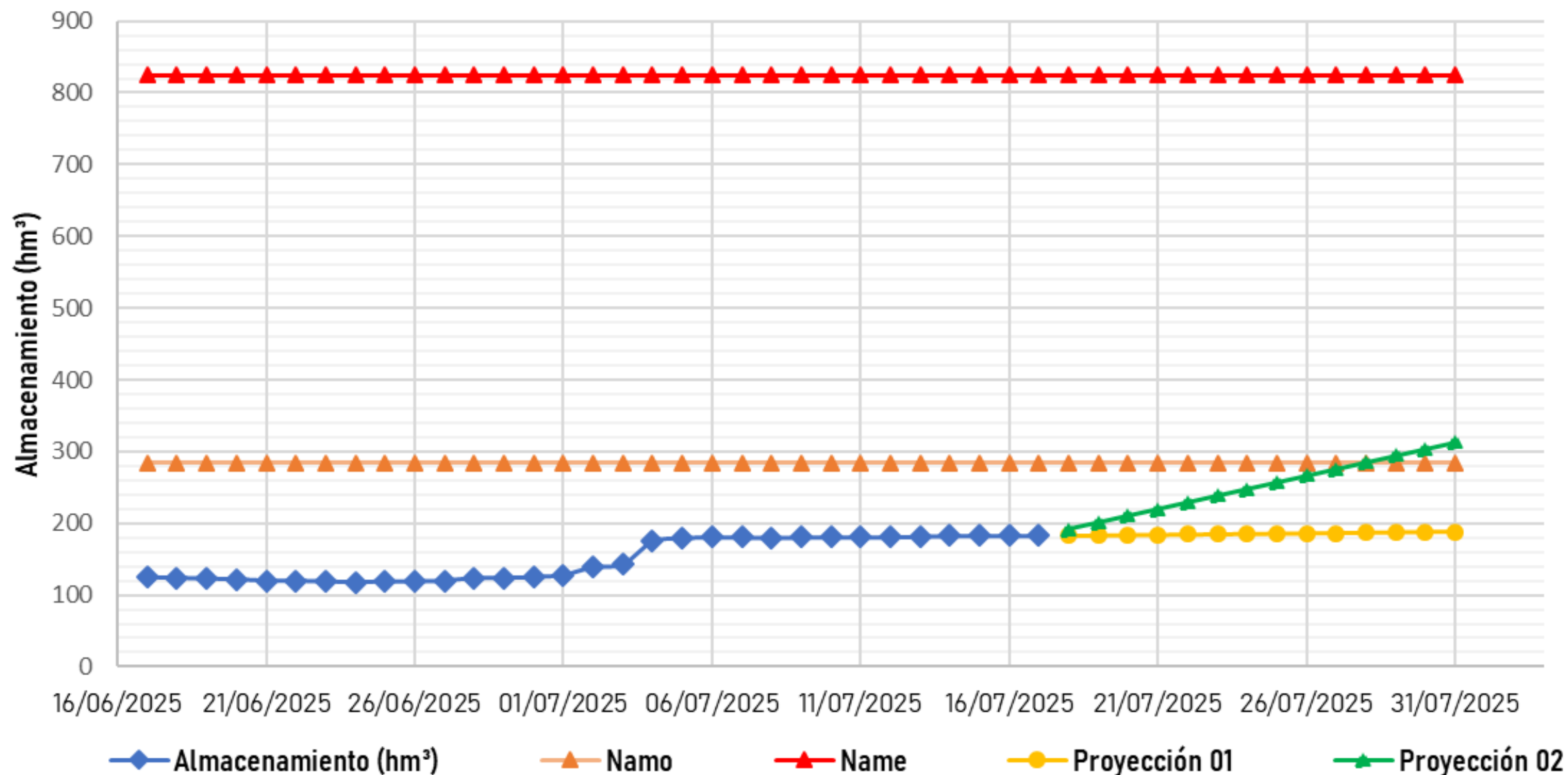




# PRESA LA BOQUILLA ALMACENAMIENTOS



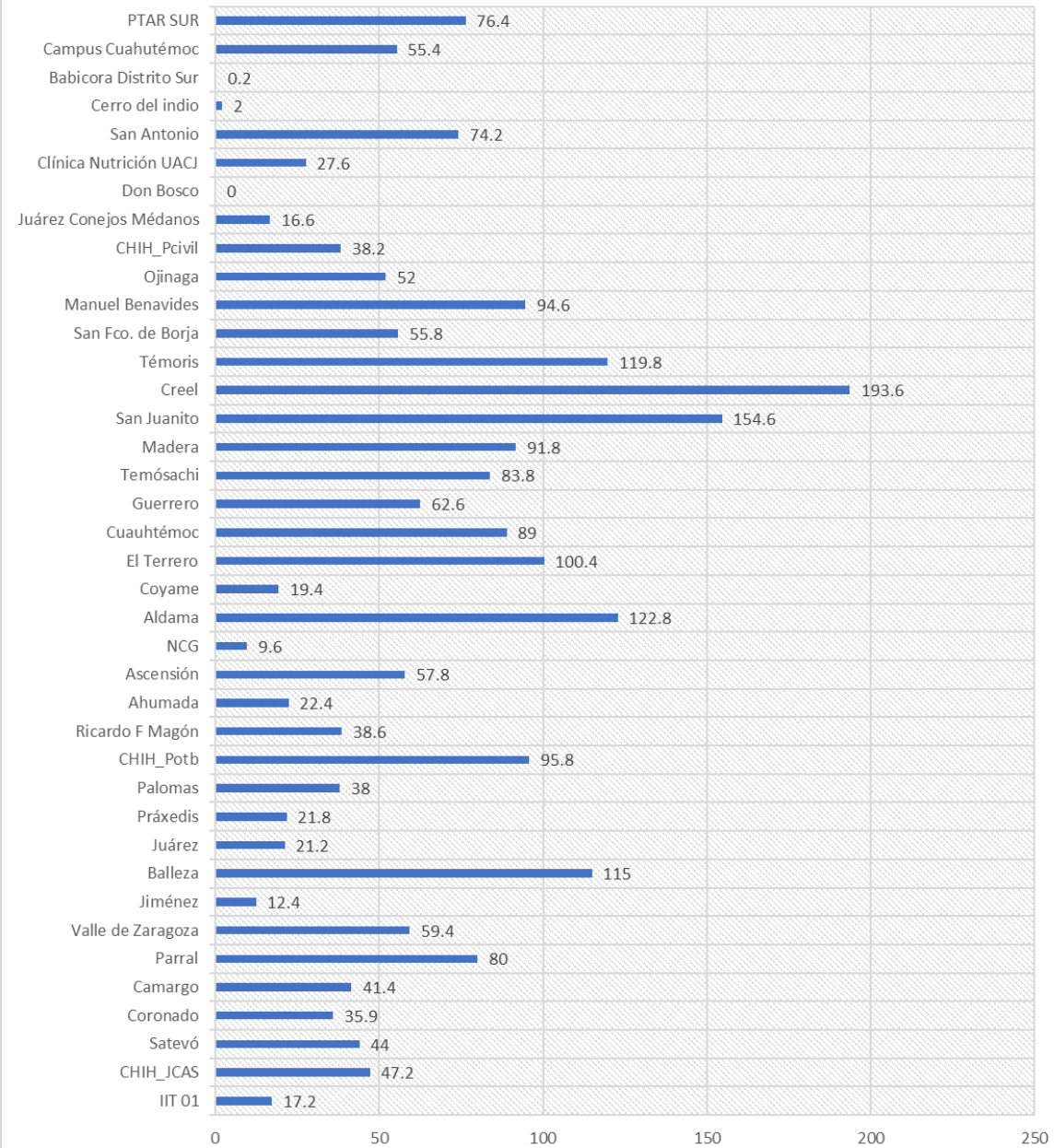
# PRESA LUIS L.LEON ALMACENAMIENTOS





# Precipitación total mes de junio de 2025

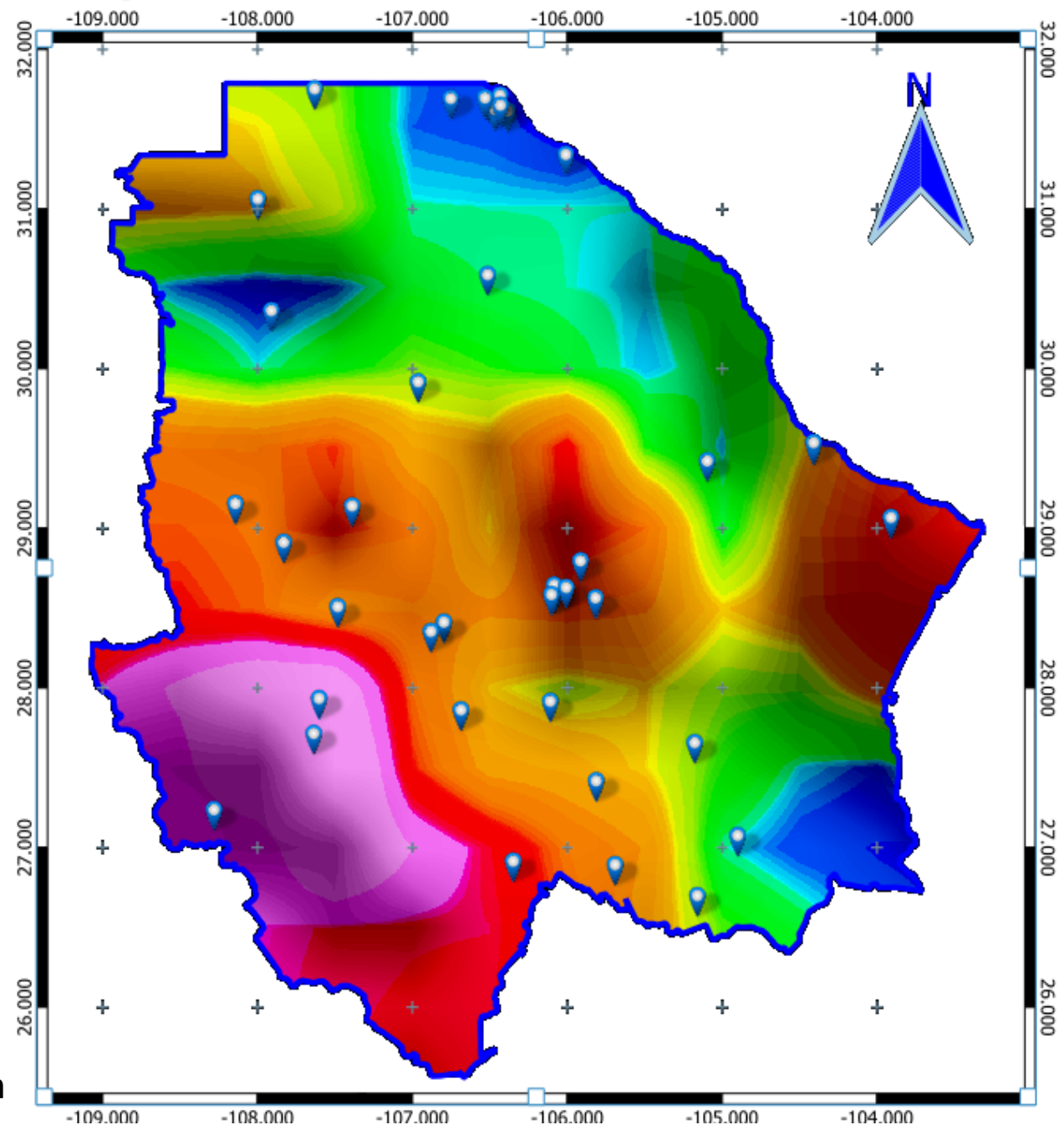
Lluvia acumulada



200  
mm



0 mm



# Gracias