

Presentación del estado climatológico del Estado de Chihuahua

Monitor de Sequía de México

al 31 de julio de 2025

Publicado el 4 de agosto de 2025

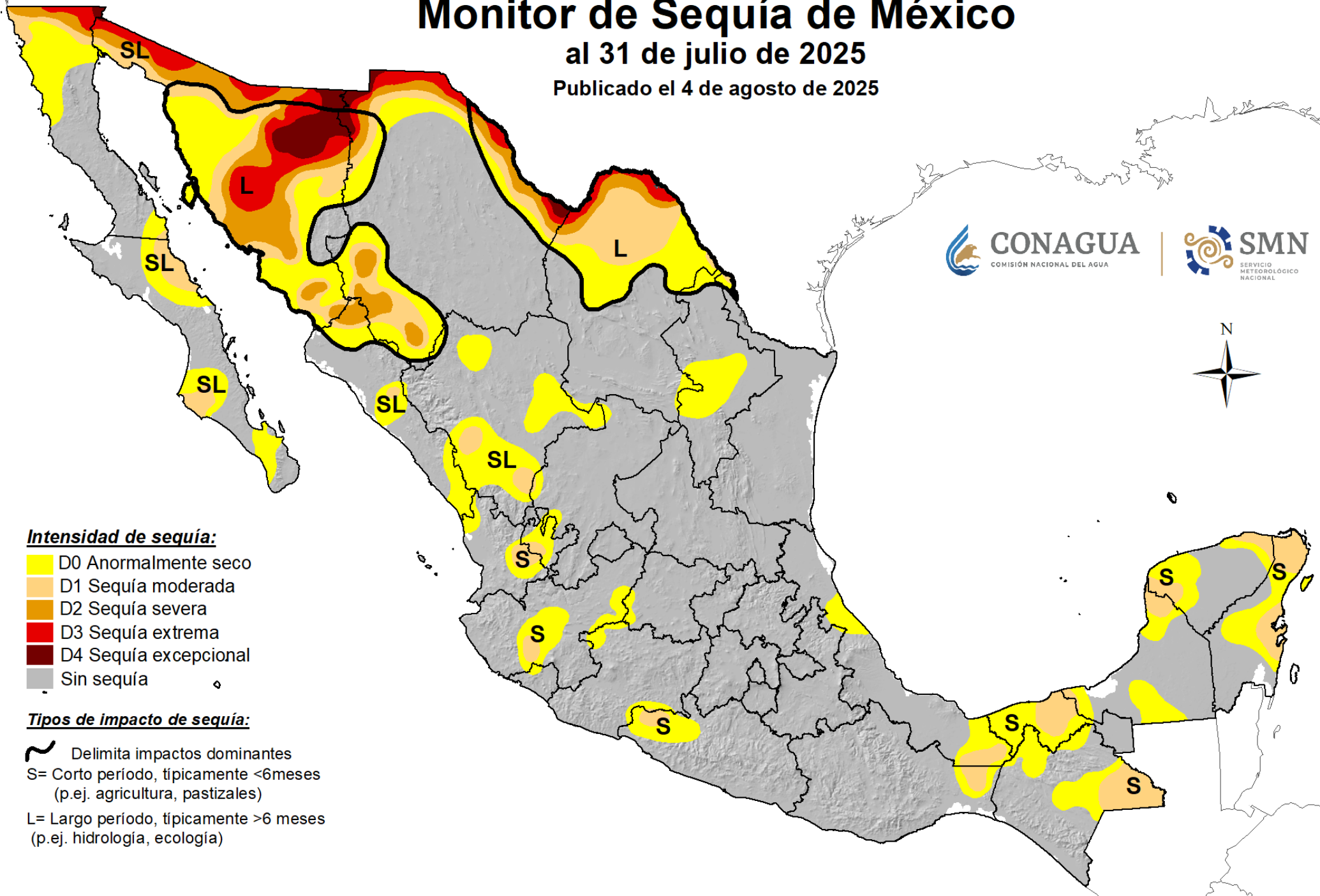


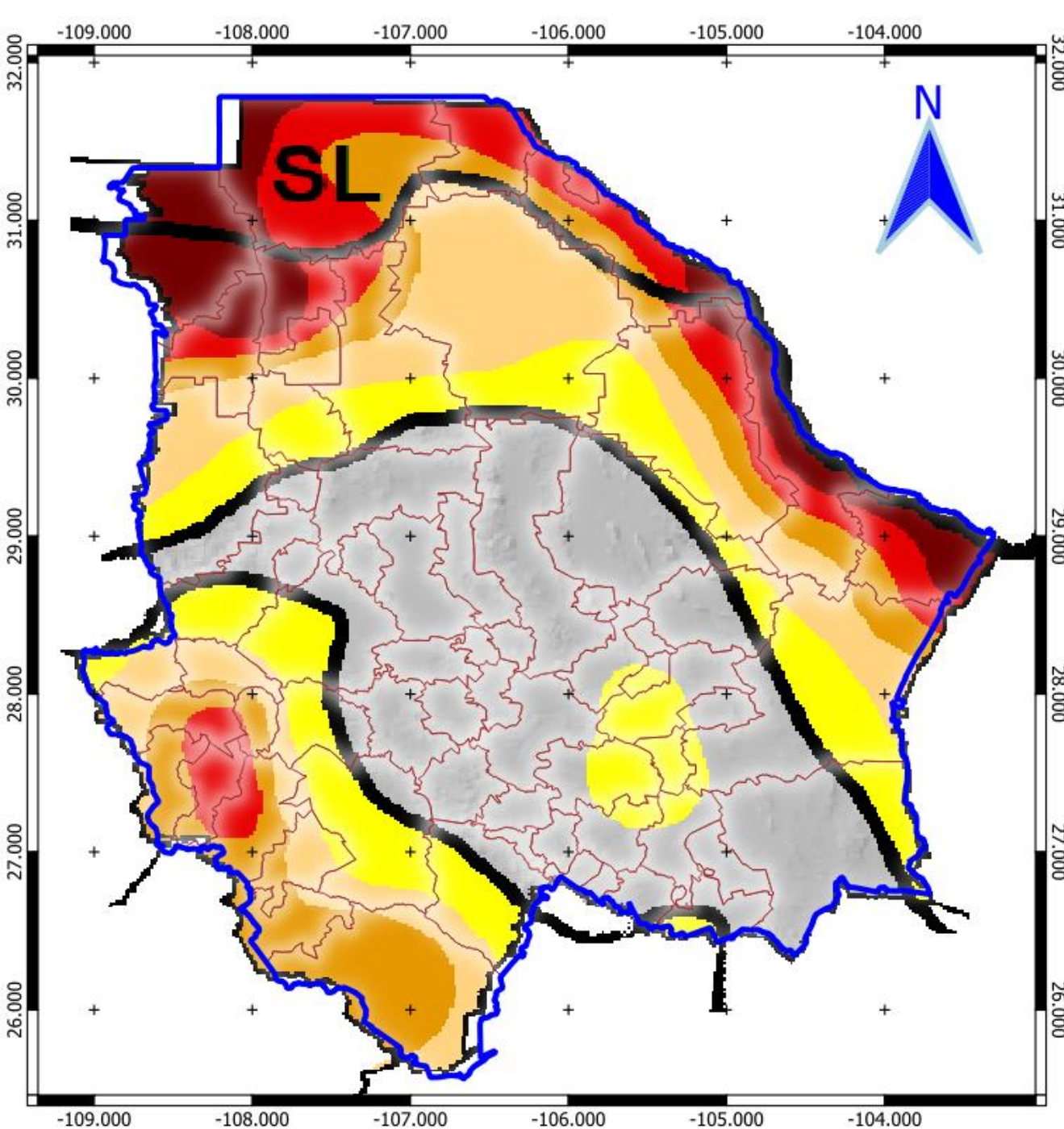
Intensidad de sequía:

- D0 Anormalmente seco
- D1 Sequía moderada
- D2 Sequía severa
- D3 Sequía extrema
- D4 Sequía excepcional
- Sin sequía

Tipos de impacto de sequía:

- Delimita impactos dominantes
- S= Corto período, típicamente <6 meses
(p.ej. agricultura, pastizales)
- L= Largo período, típicamente >6 meses
(p.ej. hidrología, ecología)





Condiciones de sequía 30 de junio de 2025

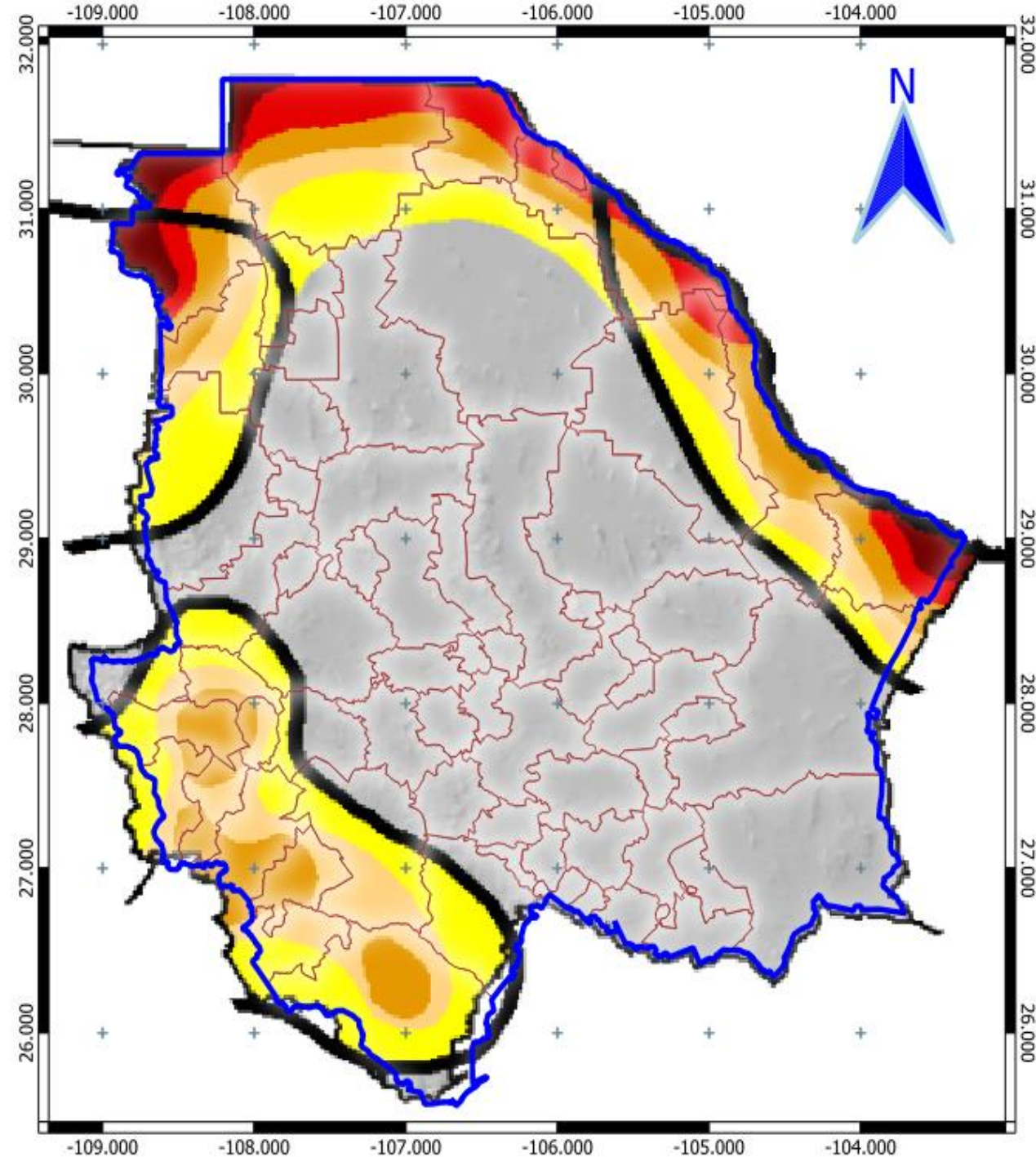
Entidades Federativas	Porcentaje de área (%) al 30 de junio de 2025					
	Sin afectación	D0	D1	D2	D3	D4
Aguascalientes	100.0	0.0	0.0	0.0	0.0	0.0
Baja California	46.4	37.2	6.5	5.4	3.7	0.8
Baja California Sur	42.5	49.0	8.5	0.0	0.0	0.0
Campeche	86.8	11.5	1.7	0.0	0.0	0.0
Coahuila de Zaragoza	30.8	13.6	23.3	10.9	19.6	1.8
Colima	100.0	0.0	0.0	0.0	0.0	0.0
Chiapas	87.2	12.8	0.0	0.0	0.0	0.0
Chihuahua	35.0	19.2	16.2	12.9	9.7	7.0

CLAVE	ENTIDAD	D0	D1	D2	D3	D4	MUNICIPIOS CON SEQUÍA* (D0 - D4)	% DE MUNICIPIOS CON SEQUÍA* RESPECTO AL TOTAL DEL ESTADO
8	Chihuahua	14	7	7	10	8	32	47.8

- D0 - Anormalmente seco
- D1 - Sequía moderada
- D2 - Sequía severa
- D3 - Sequía extrema
- D4 - Sequía excepcional

Tipos de impacto de sequía:

- Delimita impactos dominantes
- S= Corto periodo, típicamente <6 meses (p.ej. agricultura, pastizales)
- L= Largo periodo, típicamente >6 meses (p.ej. hidrología, ecología)



Condiciones de sequía 15 de julio de 2025

Entidades Federativas	Porcentaje de área (%) al 31 de julio de 2025					
	Sin afectación	D0	D1	D2	D3	D4
Aguascalientes	100.0	0.0	0.0	0.0	0.0	0.0
Baja California	52.6	30.4	7.1	5.4	3.7	0.8
Baja California Sur	62.3	25.2	12.5	0.0	0.0	0.0
Campeche	70.6	22.8	6.6	0.0	0.0	0.0
Coahuila de Zaragoza	50.5	21.1	19.6	4.8	4.0	0.0
Colima	91.1	8.9	0.0	0.0	0.0	0.0
Chiapas	60.7	23.7	15.6	0.0	0.0	0.0
Chihuahua	58.8	16.1	9.8	9.0	4.5	1.8

CLAVE	ENTIDAD	D0	D1	D2	D3	D4	MUNICIPIOS CON SEQUÍA* (D0 - D4)	% DE MUNICIPIOS CON SEQUÍA* RESPECTO AL TOTAL DEL ESTADO
8	Chihuahua	6	5	11	5	3	24	35.8

D0 - Anormalmente seco

D1 - Sequía moderada

D2 - Sequía severa

D3 - Sequía extrema

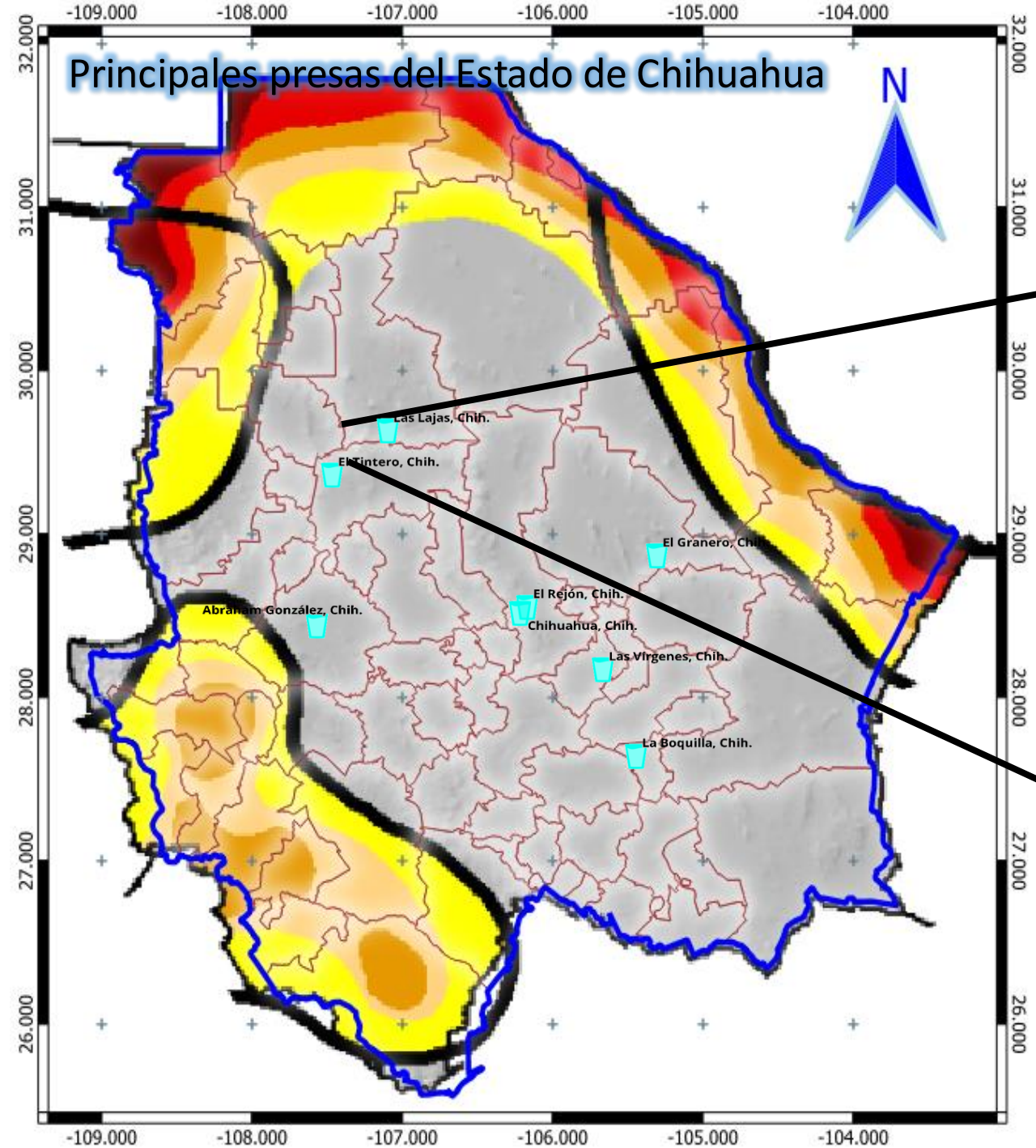
D4 - Sequía excepcional

Tipos de impacto de sequía:

~ Delimita impactos dominantes

S= Corto periodo, típicamente <6meses
(p.ej. agricultura, pastizales)

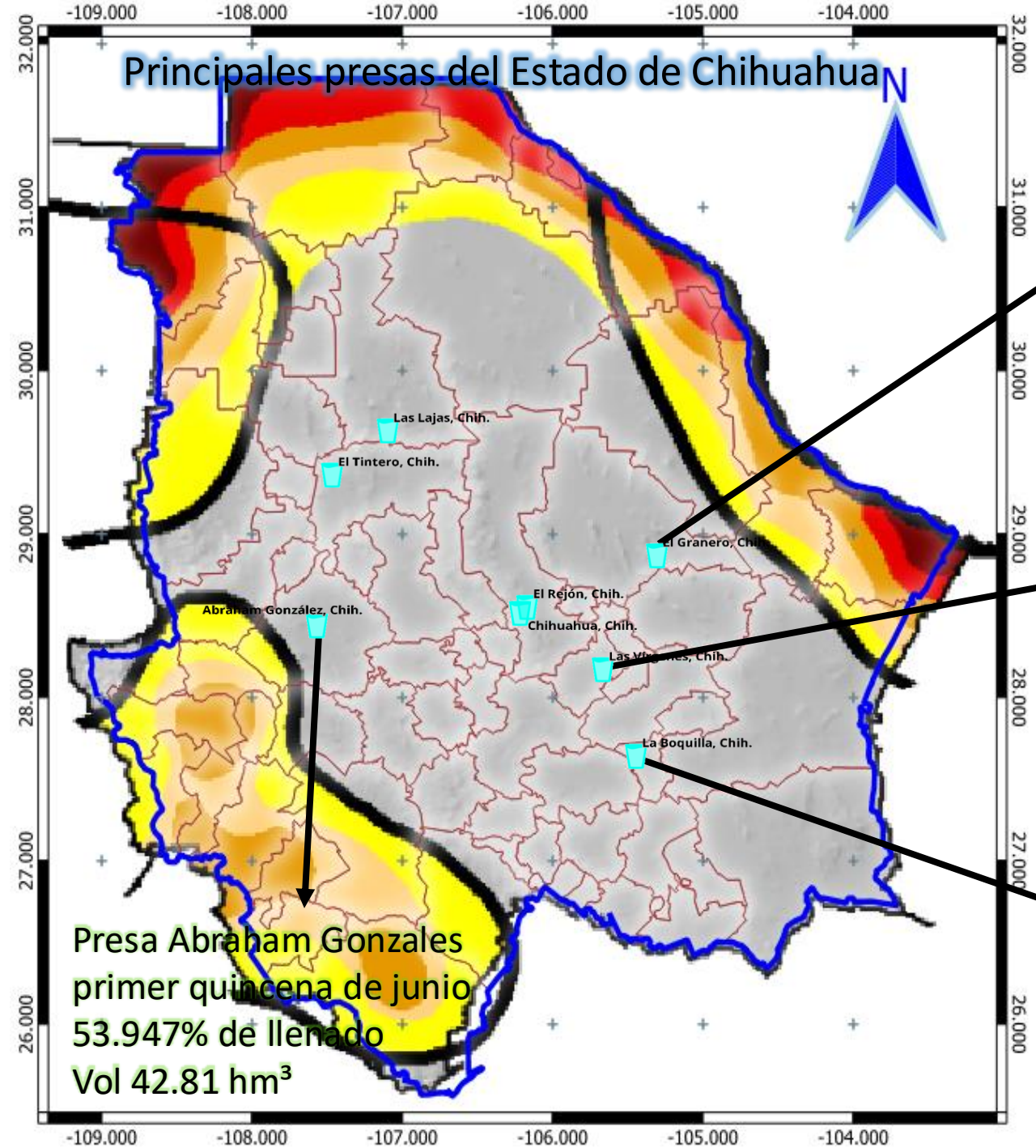
L= Largo periodo, típicamente >6 meses
(p.ej. hidrología, ecología)



80.85% de
llenado
Vol 67.32 hm³



53.90% de llenado
Vol 67.42 hm³



61.873% de llenado
Vol 175.96 hm³

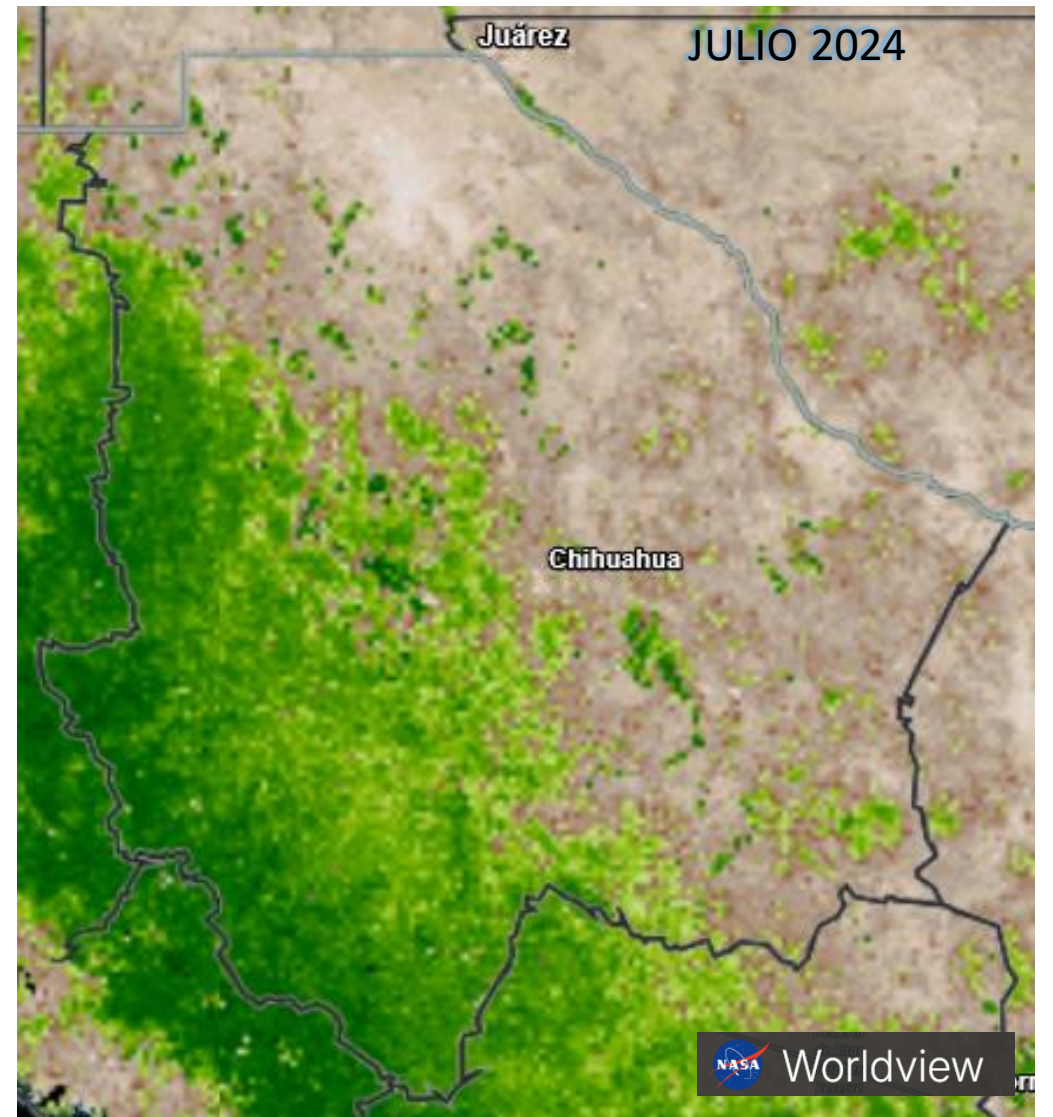
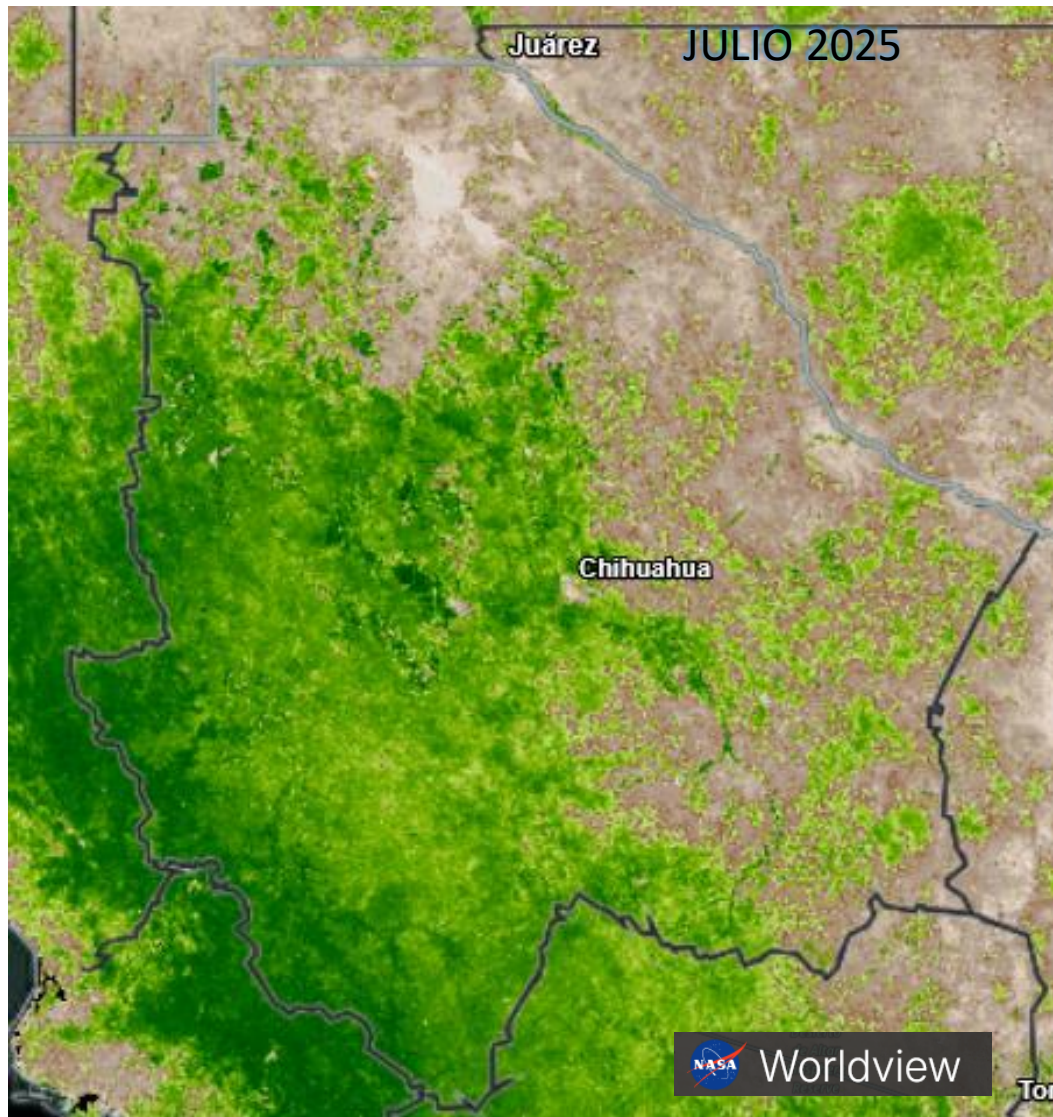


42.38% de llenado
Vol 141.29 hm³



22.83% de llenado
Vol 650.00 hm³

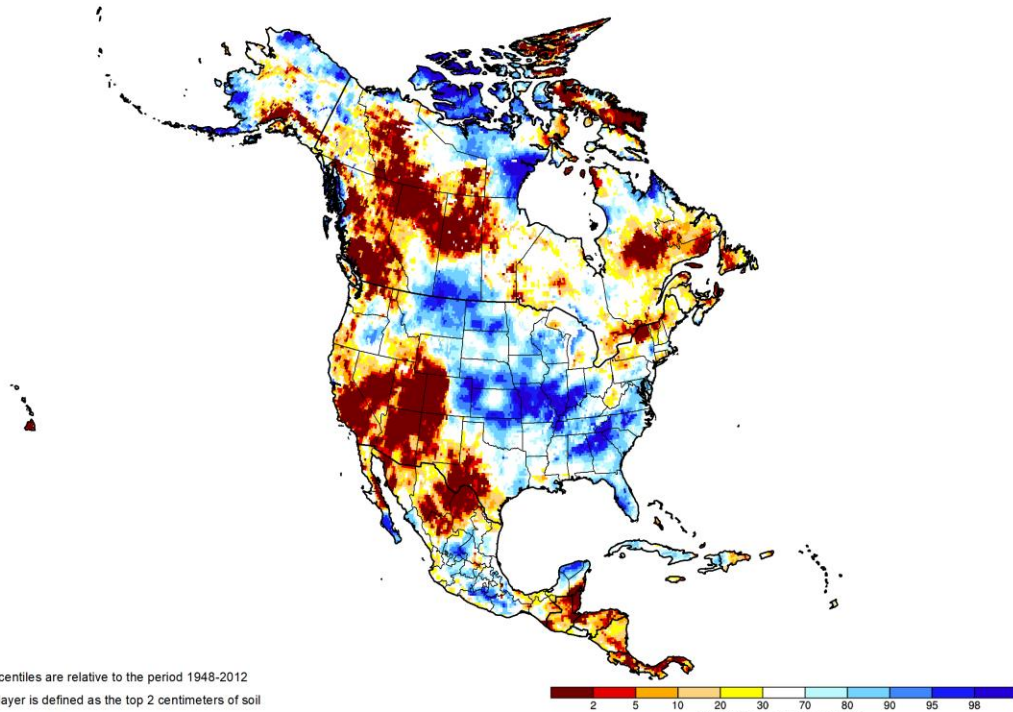
NDVI (Índice de Vegetación de Diferencia Normalizada)





GRACE-Based Surface Soil Moisture Drought Indicator

August 11, 2025



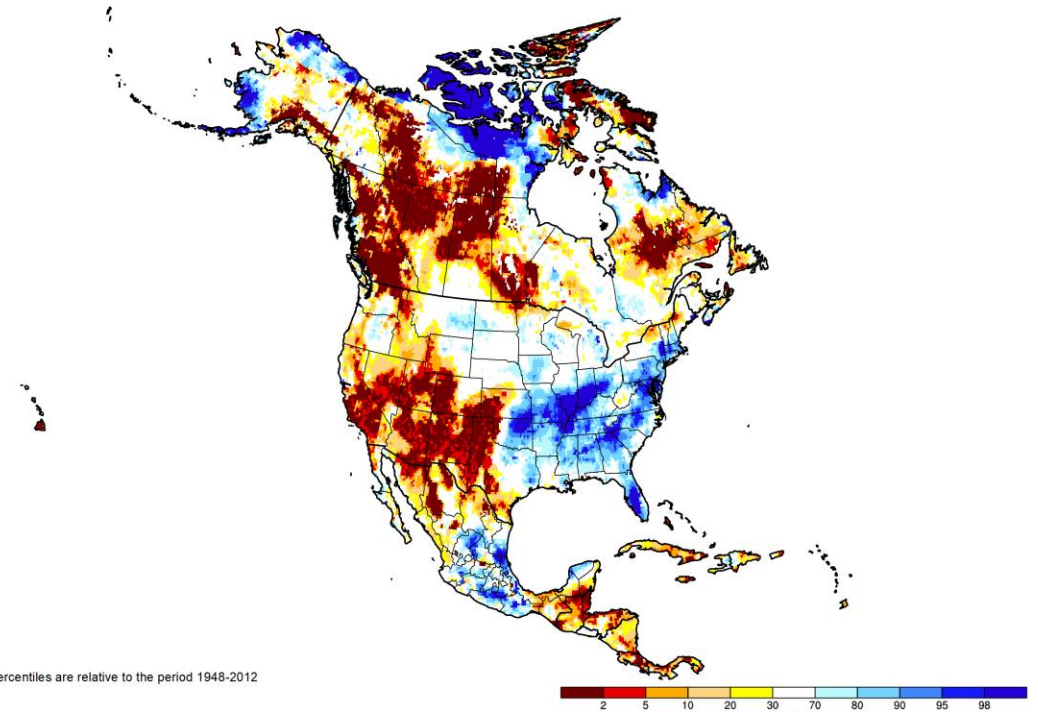
Wetness percentiles are relative to the period 1948-2012
The surface layer is defined as the top 2 centimeters of soil
Cell Resolution 0.25 degrees
Projection of this document is Albers Equal Area (North America)

Wetness Percentile
<https://nasagrace.unl.edu>



GRACE-Based Shallow Groundwater Drought Indicator

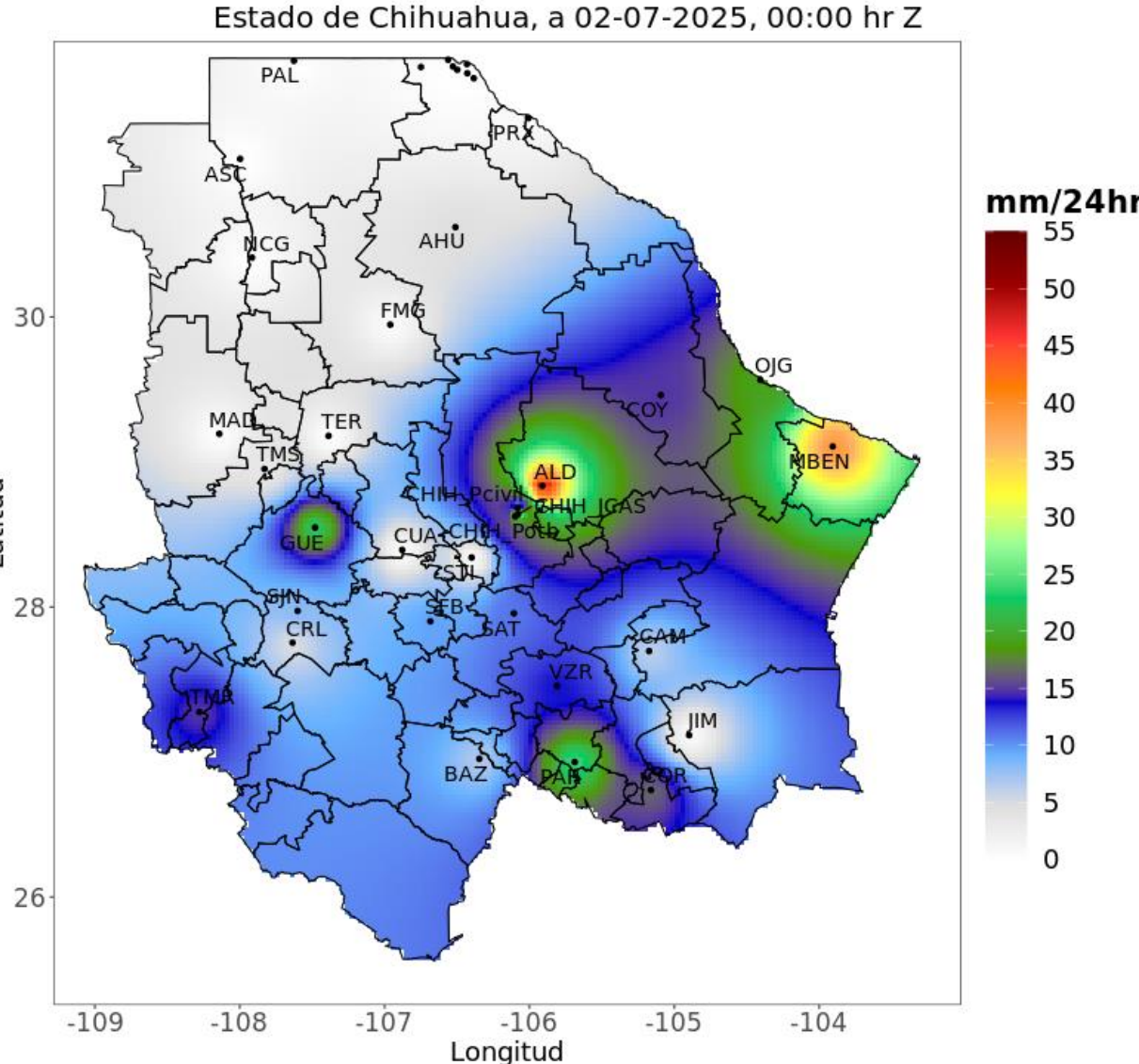
August 11, 2025



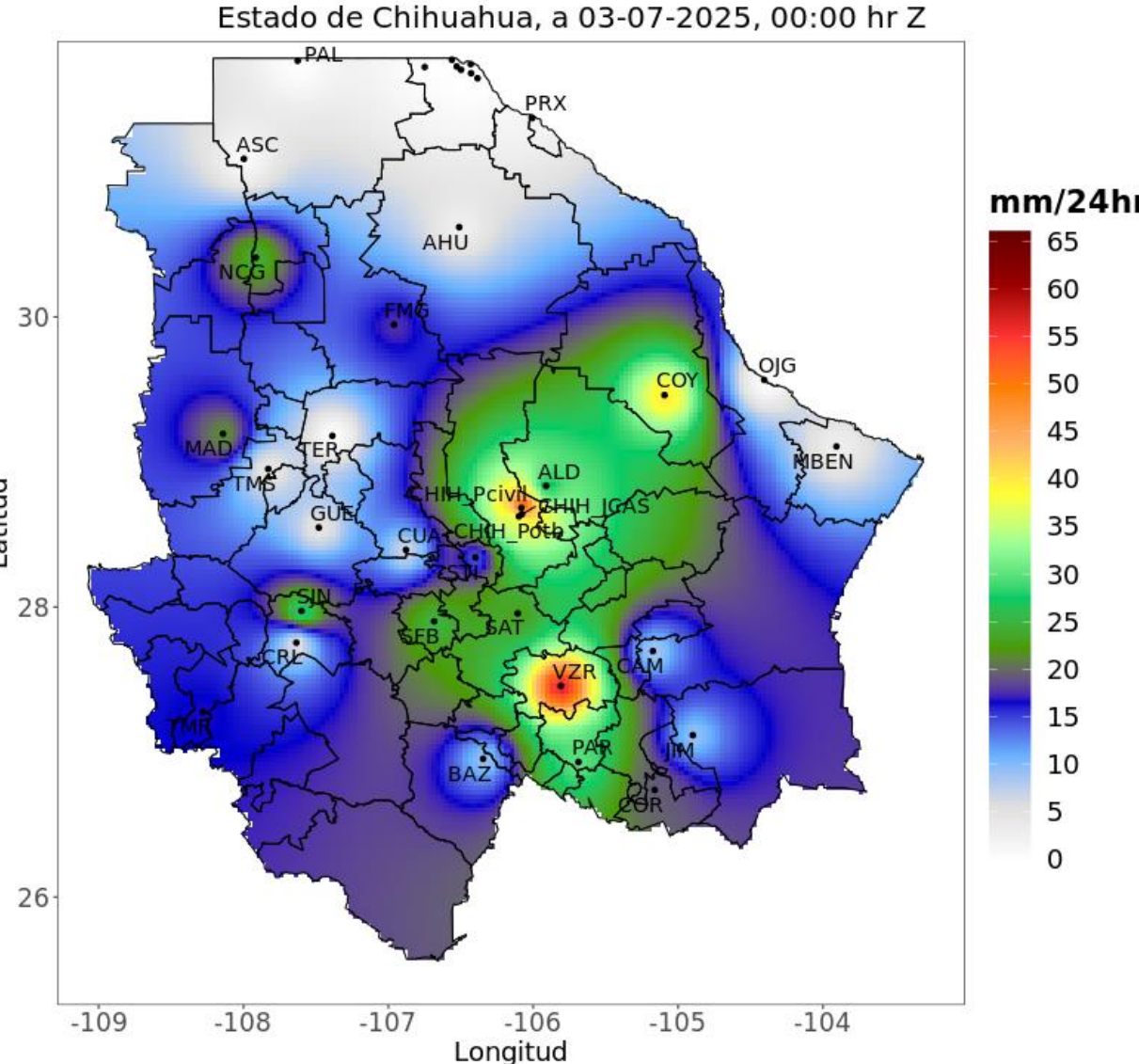
Wetness percentiles are relative to the period 1948-2012
Cell Resolution 0.25 degrees
Projection of this document is Albers Equal Area (North America)

Wetness Percentile
<https://nasagrace.unl.edu>

Precipitación acumulada en las últimas 24 horas

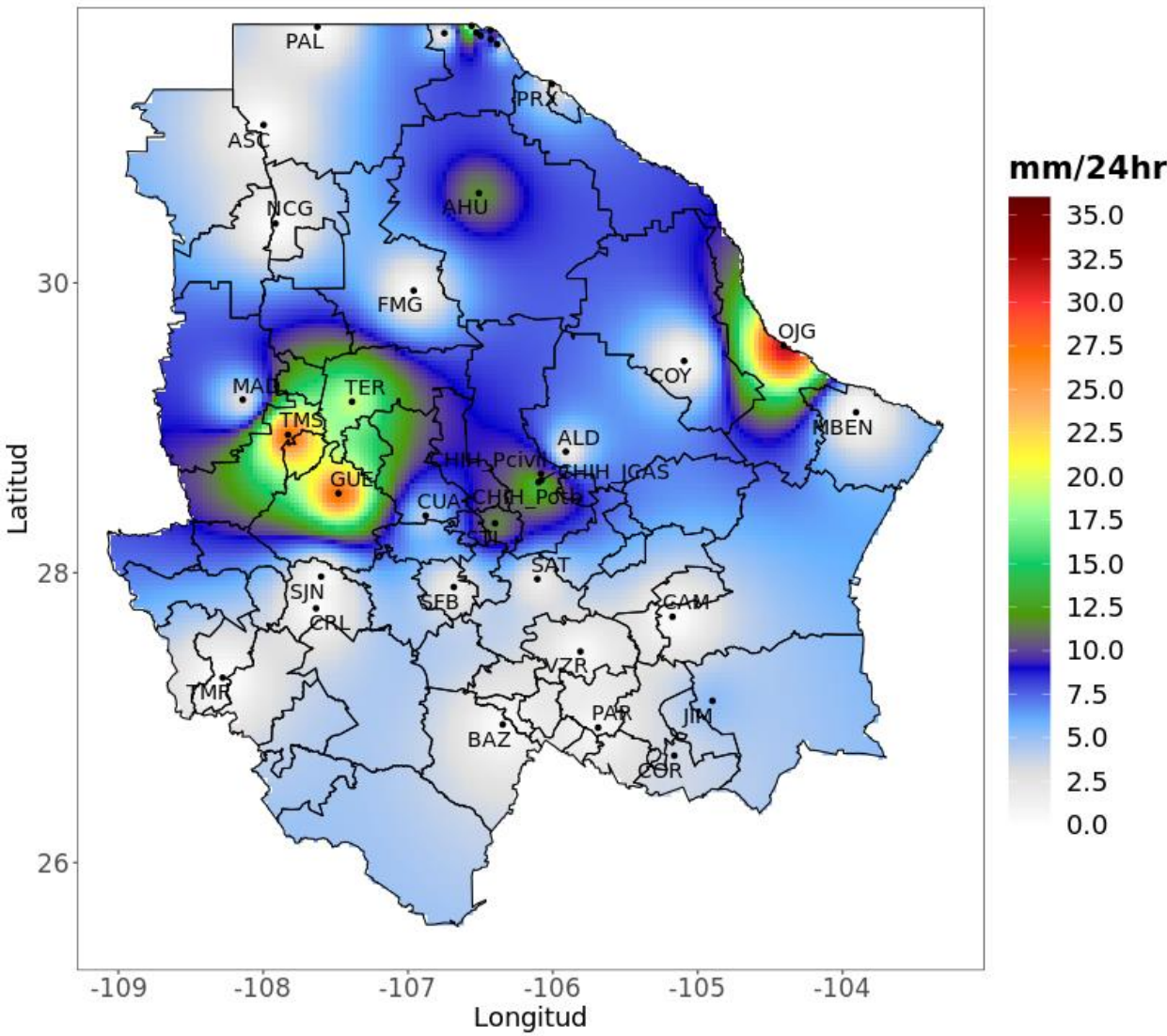


Precipitación acumulada en las últimas 24 horas

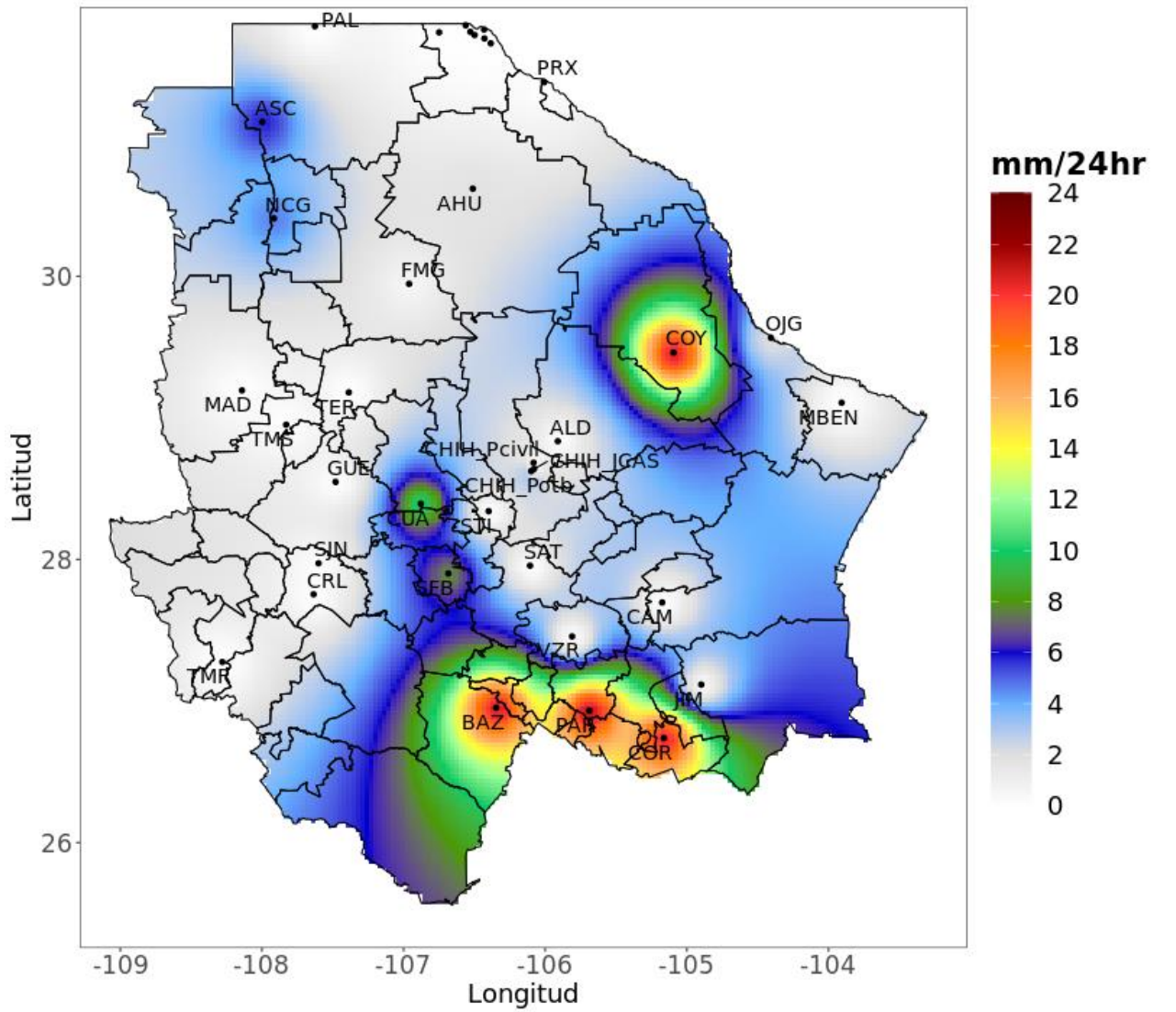


Precipitación acumulada en las últimas 24 horas Precipitación acumulada en las últimas 24 horas

Estado de Chihuahua, a 22-07-2025, 00:00 hr Z

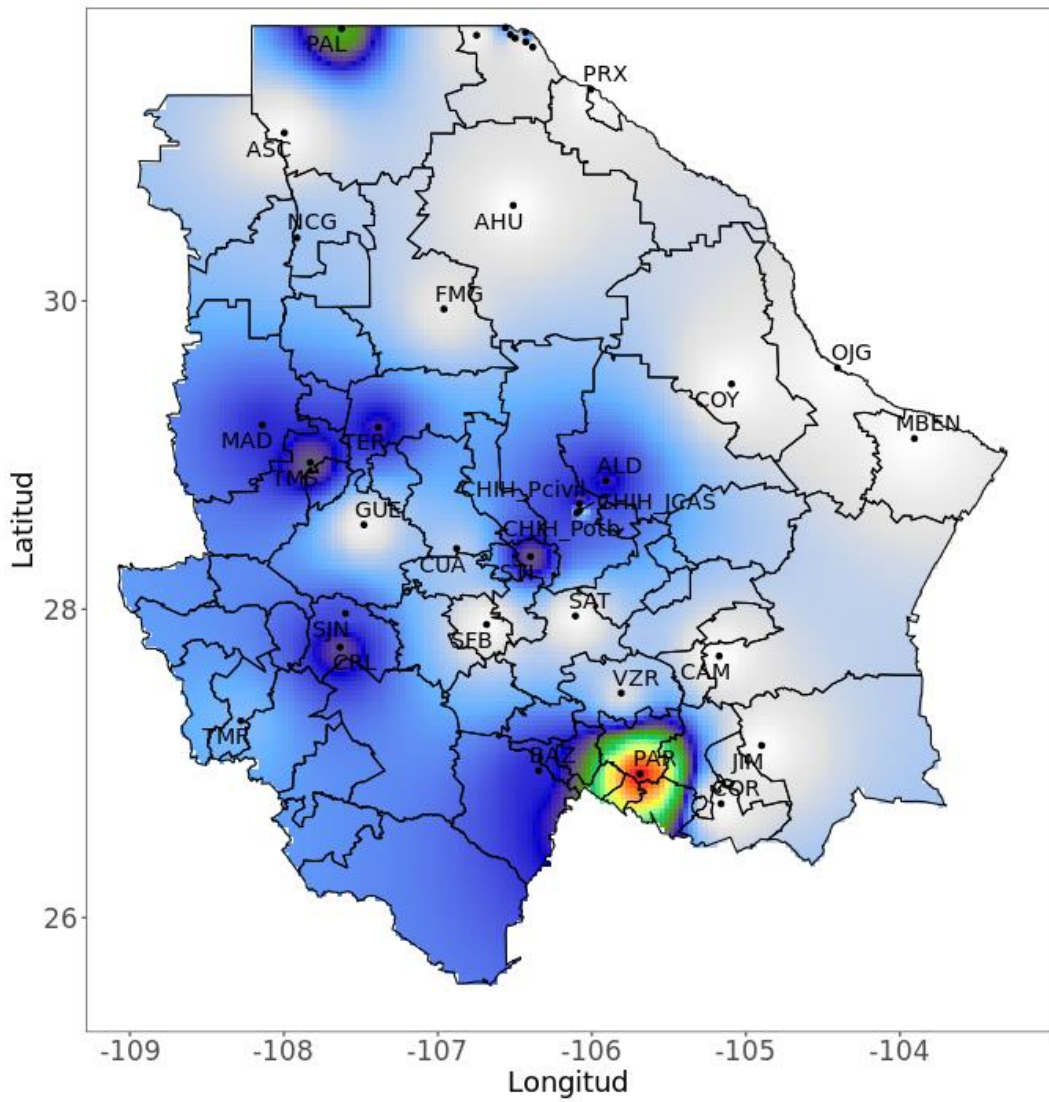


Estado de Chihuahua, a 24-07-2025, 00:00 hr Z

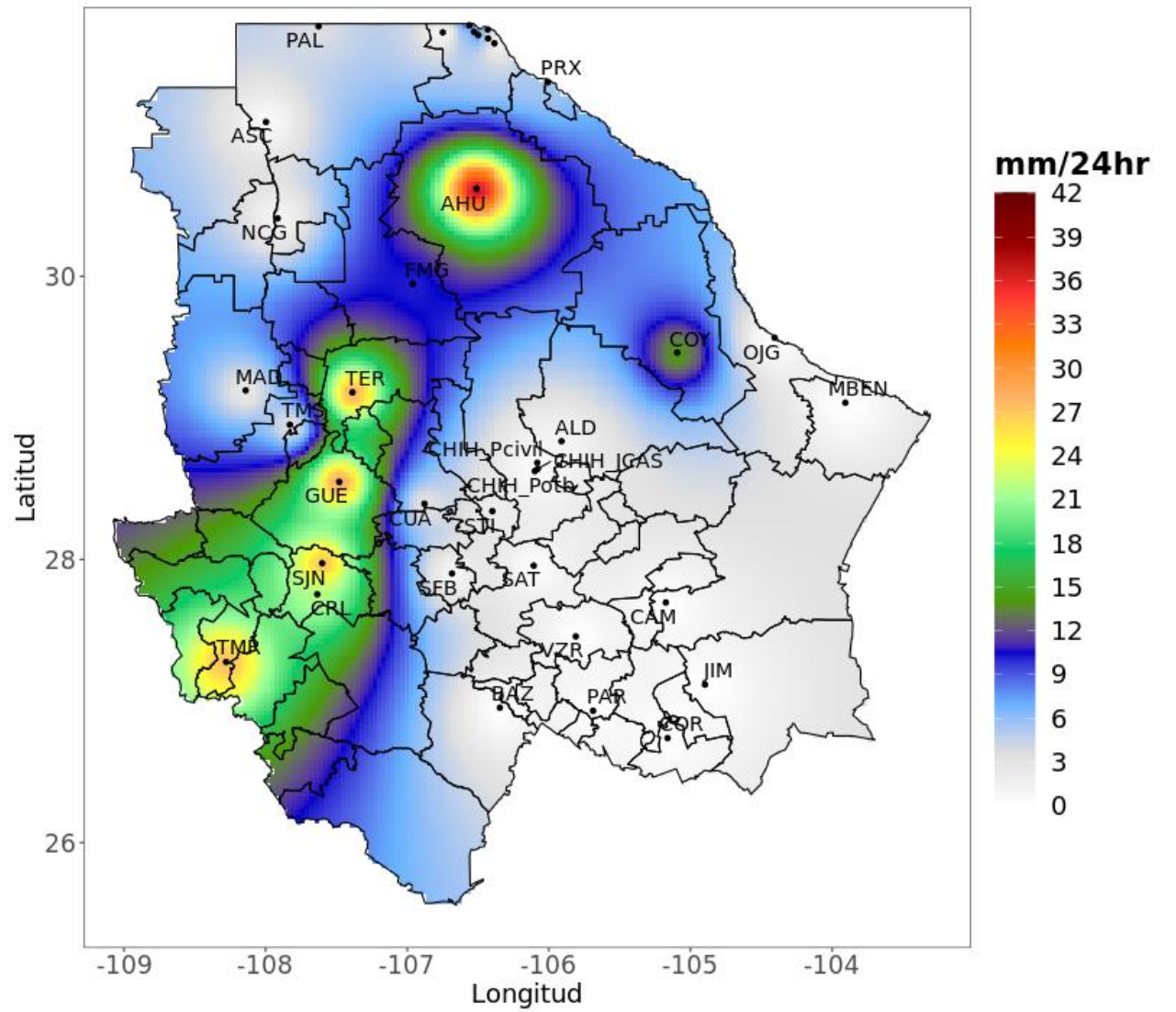


Precipitación acumulada en las últimas 24 horas Precipitación acumulada en las últimas 24 horas

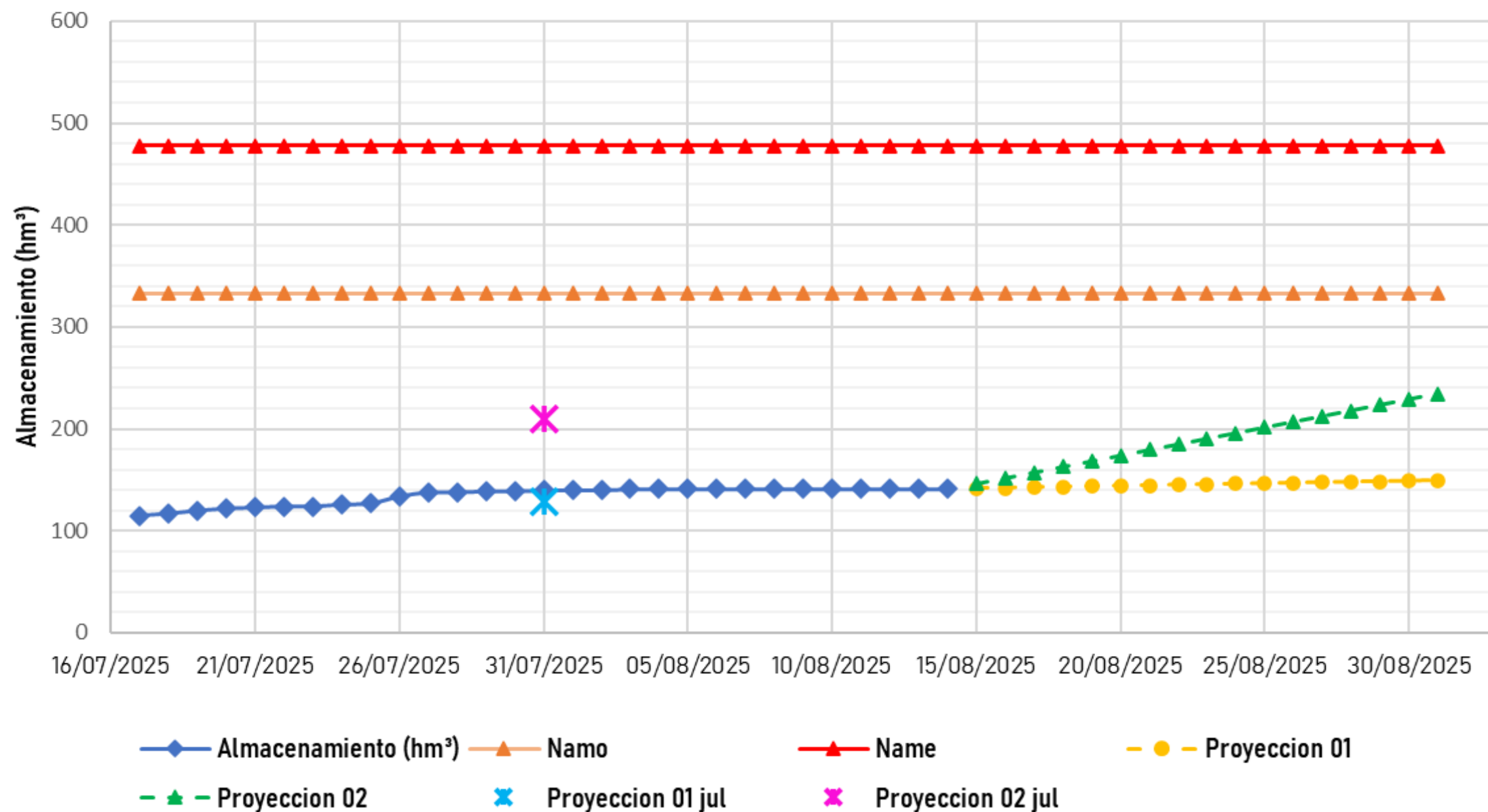
Estado de Chihuahua, a 28-07-2025, 00:00 hr Z



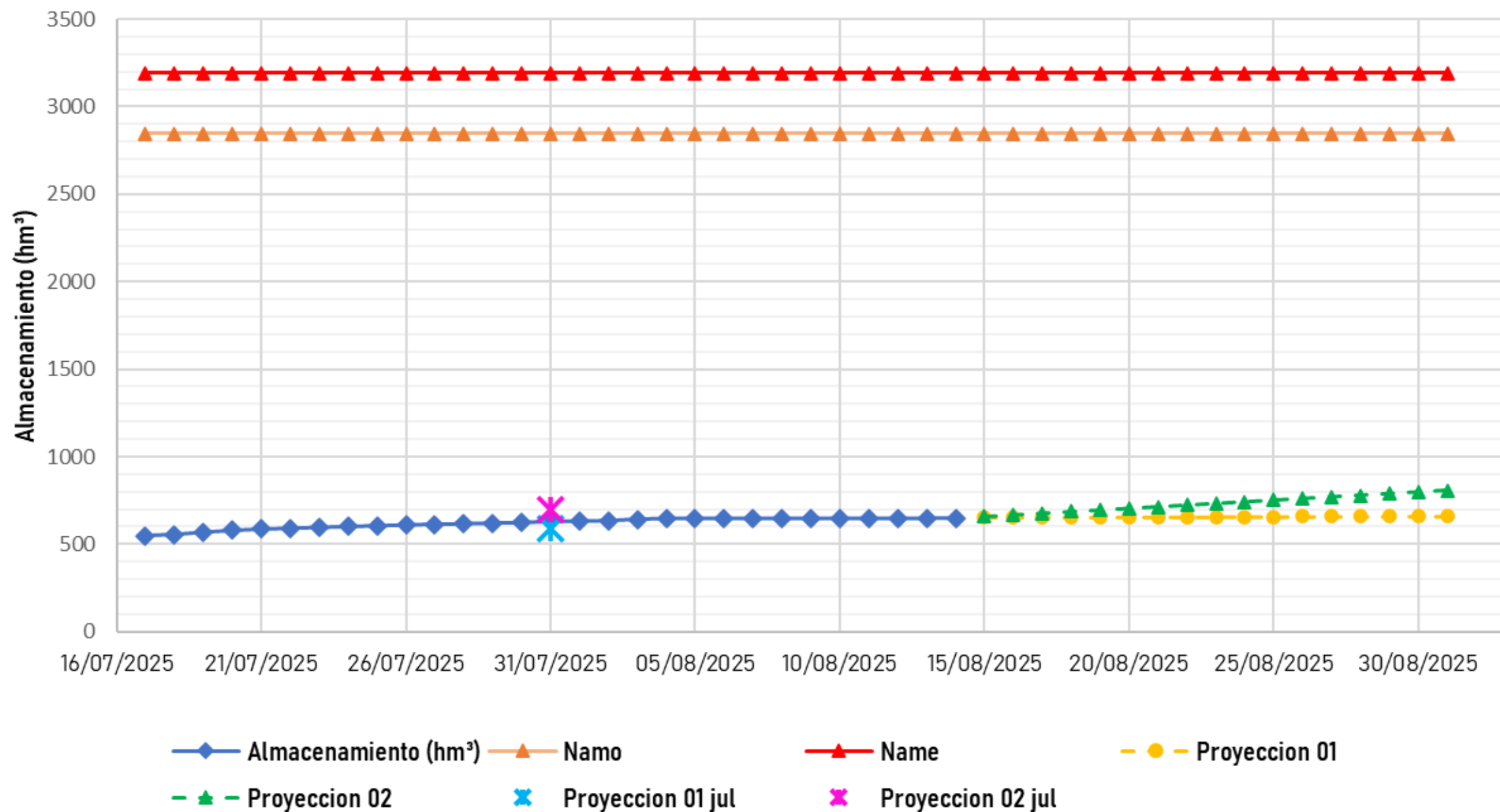
Estado de Chihuahua, a 29-07-2025, 00:00 hr Z



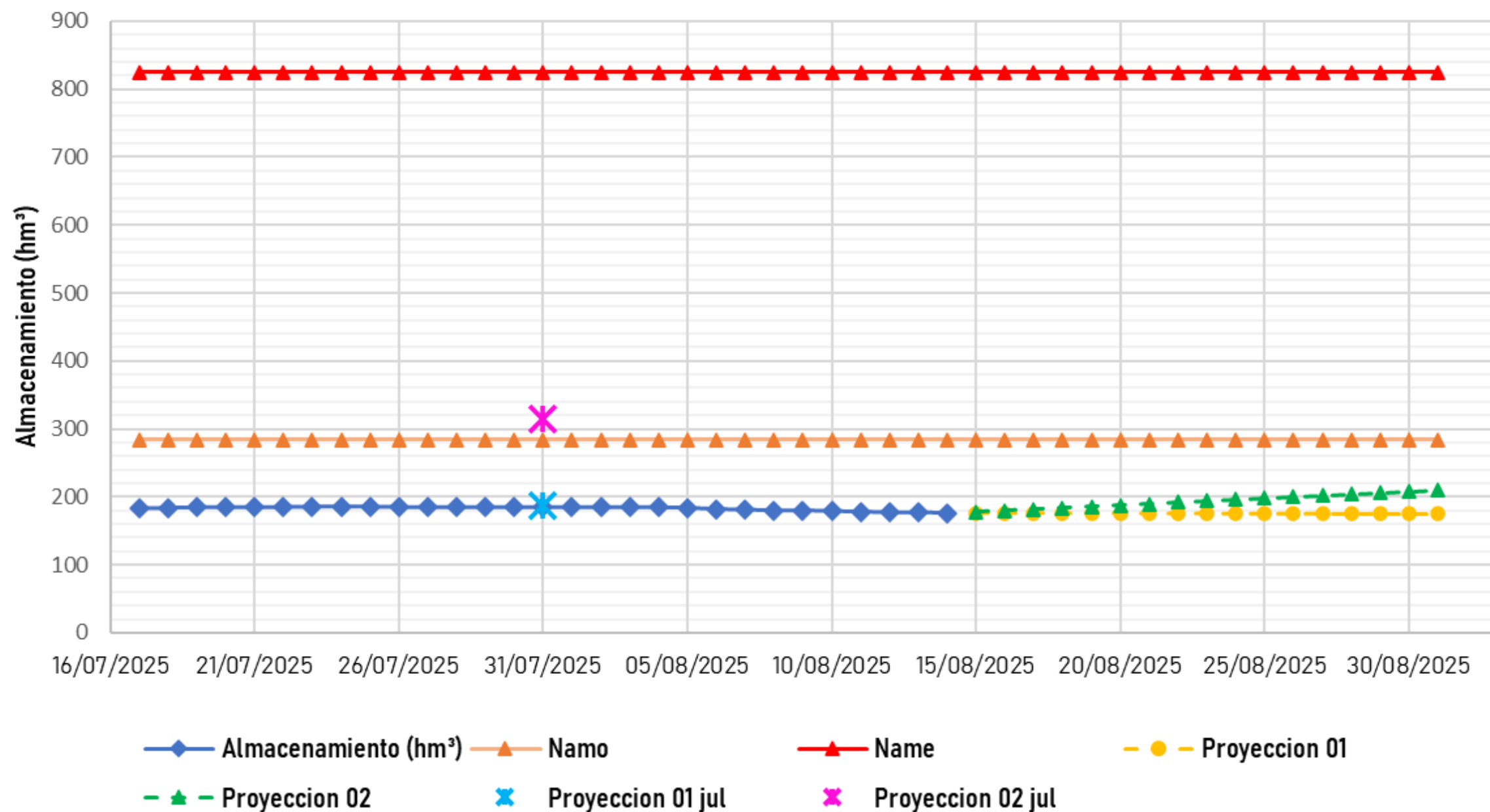
PRESA FRANCISCO I. MADERO ALMACENAMIENTOS



PRESA LA BOQUILLA ALMACENAMIENTOS

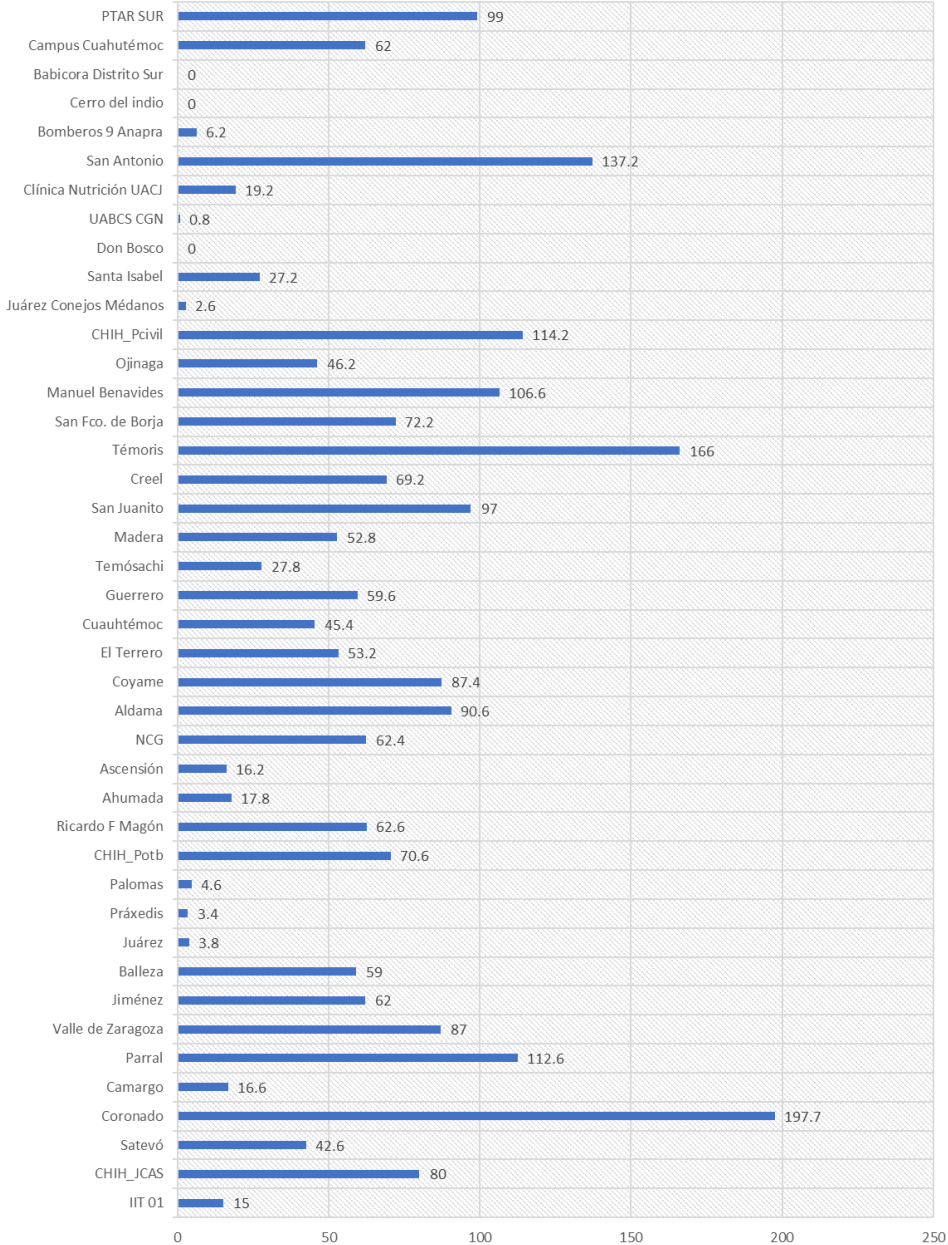


PRESA LUIS L.LEON ALMACENAMIENTOS



Precipitación total mes de julio de 2025

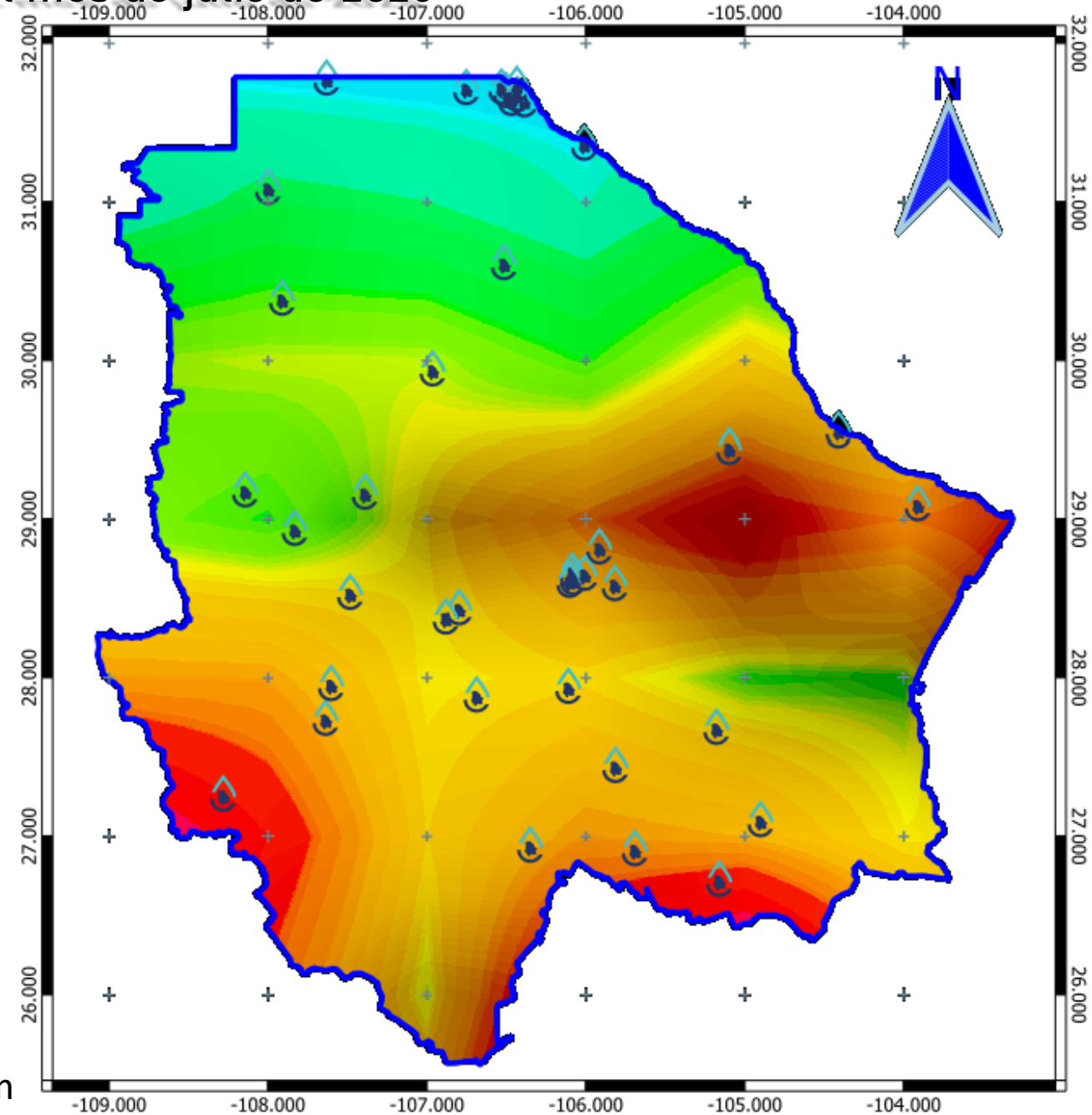
Precipitación acumulada



200
mm



0 mm



Gracias