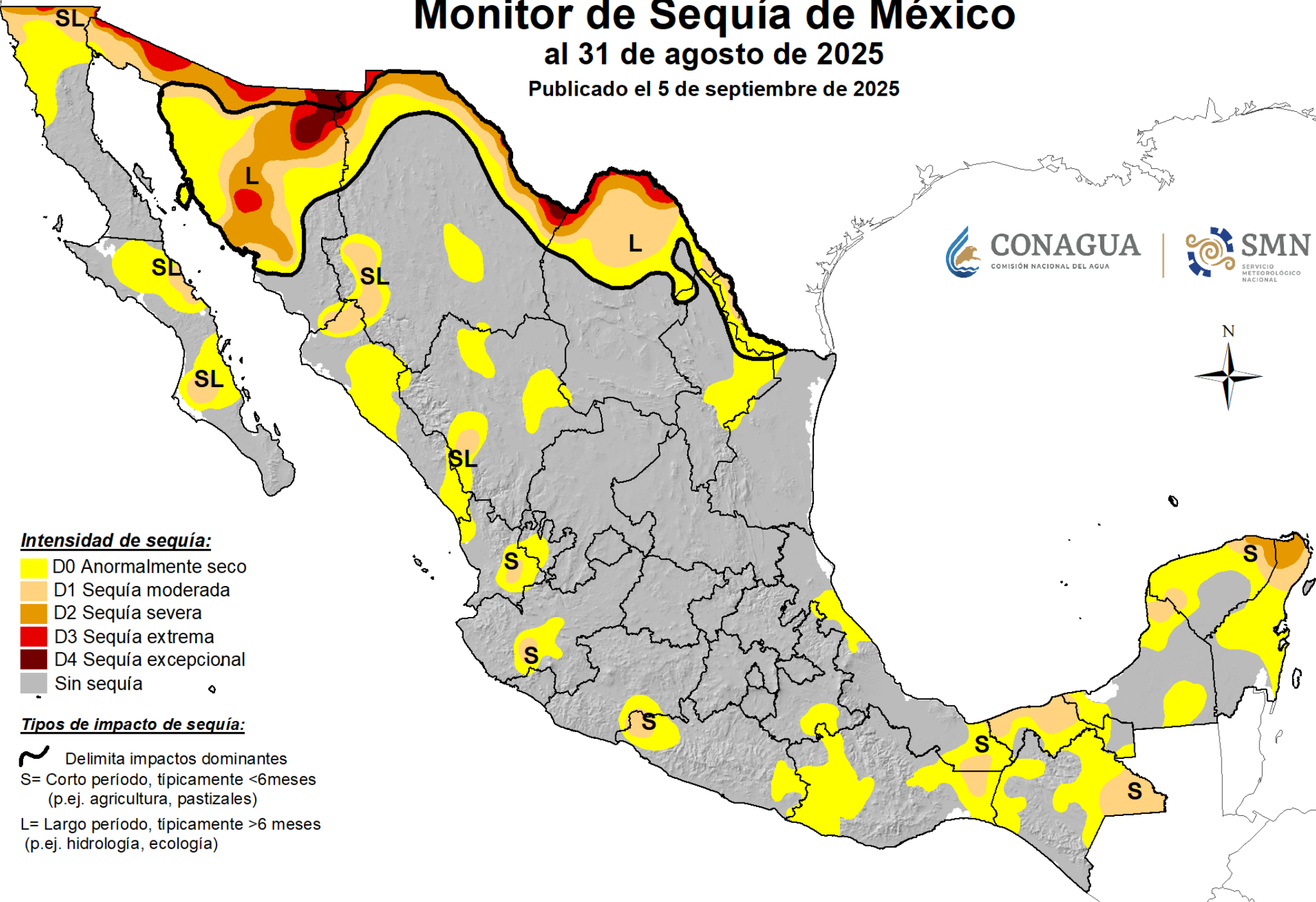


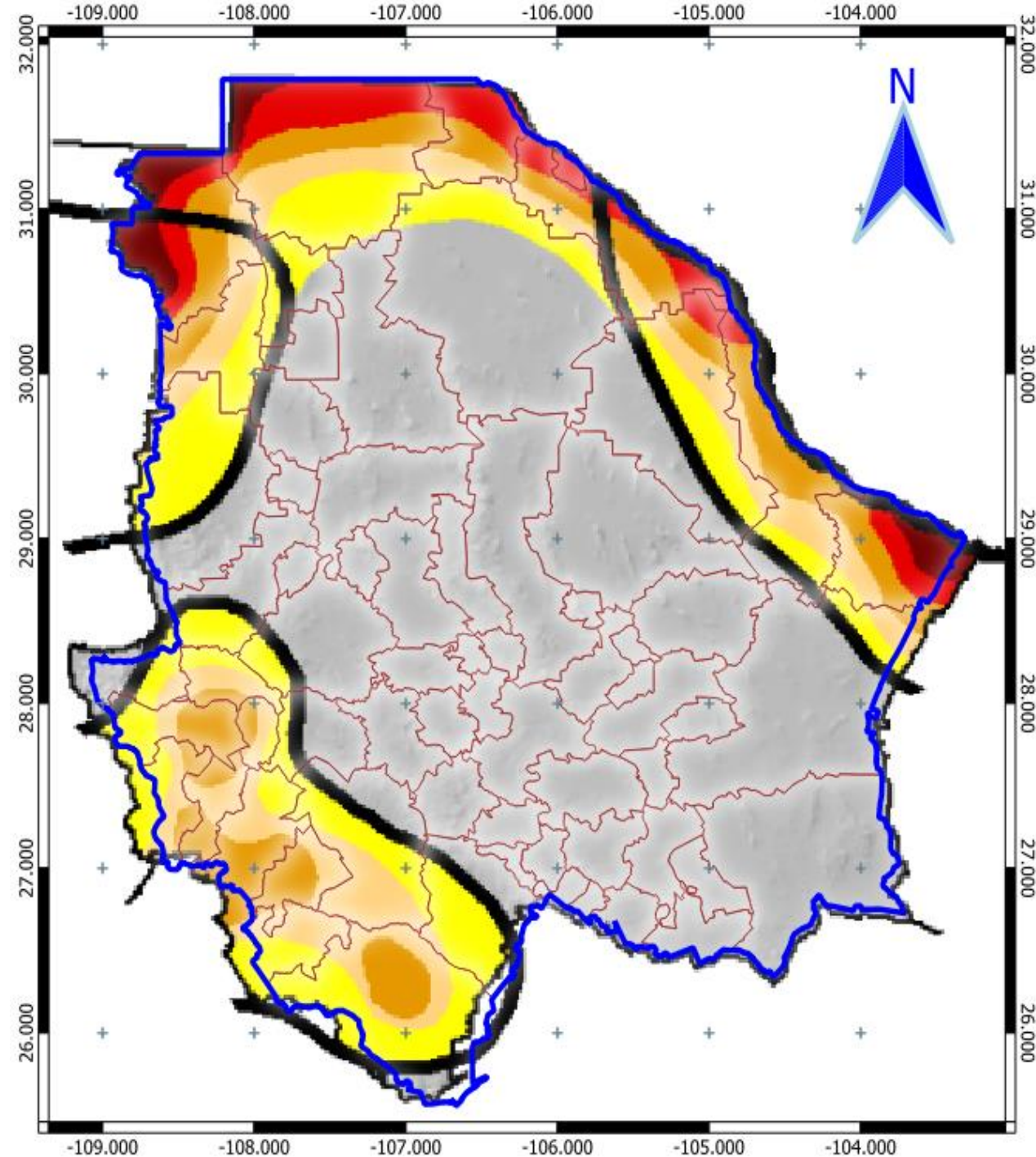
Presentación del estado climatológico del Estado de Chihuahua

Monitor de Sequía de México

al 31 de agosto de 2025

Publicado el 5 de septiembre de 2025





Condiciones de sequía 31 de julio de 2025

Entidades Federativas	Porcentaje de área (%) al 31 de julio de 2025					
	Sin afectación	D0	D1	D2	D3	D4
Aguascalientes	100.0	0.0	0.0	0.0	0.0	0.0
Baja California	52.6	30.4	7.1	5.4	3.7	0.8
Baja California Sur	62.3	25.2	12.5	0.0	0.0	0.0
Campeche	70.6	22.8	6.6	0.0	0.0	0.0
Coahuila de Zaragoza	50.5	21.1	19.6	4.8	4.0	0.0
Colima	91.1	8.9	0.0	0.0	0.0	0.0
Chiapas	60.7	23.7	15.6	0.0	0.0	0.0
Chihuahua	58.8	16.1	9.8	9.0	4.5	1.8

CLAVE	ENTIDAD	D0	D1	D2	D3	D4	MUNICIPIOS CON SEQUÍA* (D0 - D4)	% DE MUNICIPIOS CON SEQUÍA* RESPECTO AL TOTAL DEL ESTADO
8	Chihuahua	6	5	11	5	3	24	35.8

D0 - Anormalmente seco

D1 - Sequía moderada

D2 - Sequía severa

D3 - Sequía extrema

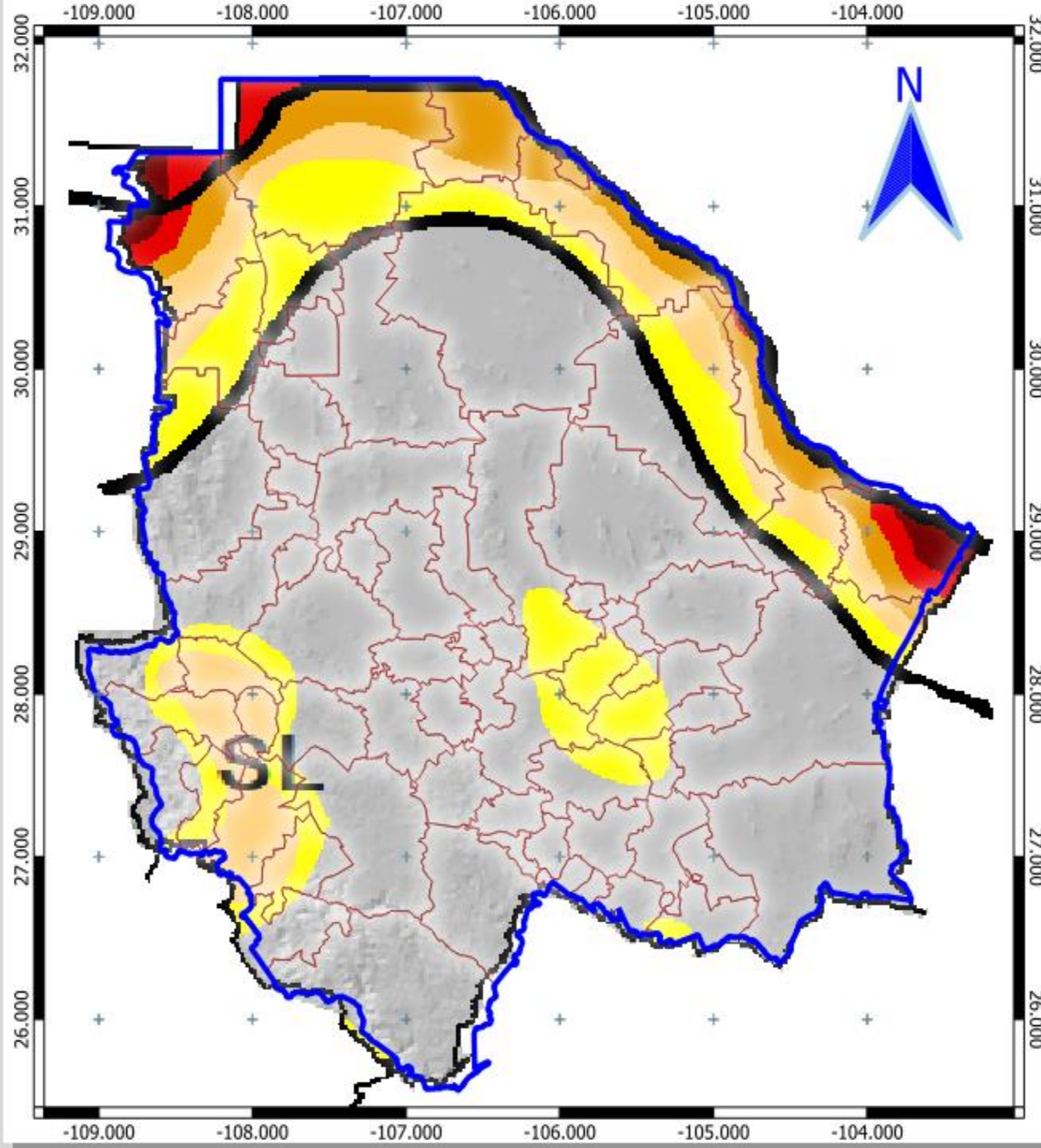
D4 - Sequía excepcional

Tipos de impacto de sequía:

~ Delimita impactos dominantes

S= Corto periodo, típicamente <6meses (p.ej. agricultura, pastizales)

L= Largo periodo, típicamente >6 meses (p.ej. hidrología, ecología)



Condiciones de sequía 31 de agosto de 2025

Entidades Federativas	Sin afectación	Porcentaje de área (%) al 31 de agosto de 2025					
		D0	D1	D2	D3	D4	
Aguascalientes	100.0	0.0	0.0	0.0	0.0	0.0	
Baja California	56.5	28.2	10.8	3.9	0.6	0.0	
Baja California Sur	55.2	36.0	8.8	0.0	0.0	0.0	
Campeche	64.2	30.2	5.6	0.0	0.0	0.0	
Coahuila de Zaragoza	57.7	14.3	19.2	4.8	4.0	0.0	
Colima	97.4	2.6	0.0	0.0	0.0	0.0	
Chiapas	47.8	36.7	15.5	0.0	0.0	0.0	
Chihuahua	66.8	15.4	9.0	6.1	1.8	0.9	

CLAVE	ENTIDAD	D0	D1	D2	D3	D4	MUNICIPIOS CON SEQUÍA* (D1 - D4)	% DE MUNICIPIOS CON SEQUÍA* RESPECTO AL TOTAL DEL ESTADO
8	Chihuahua	18	12	4	2	2	20	29.9

- D0 - Anormalmente seco
- D1 - Sequía moderada
- D2 - Sequía severa
- D3 - Sequía extrema
- D4 - Sequía excepcional

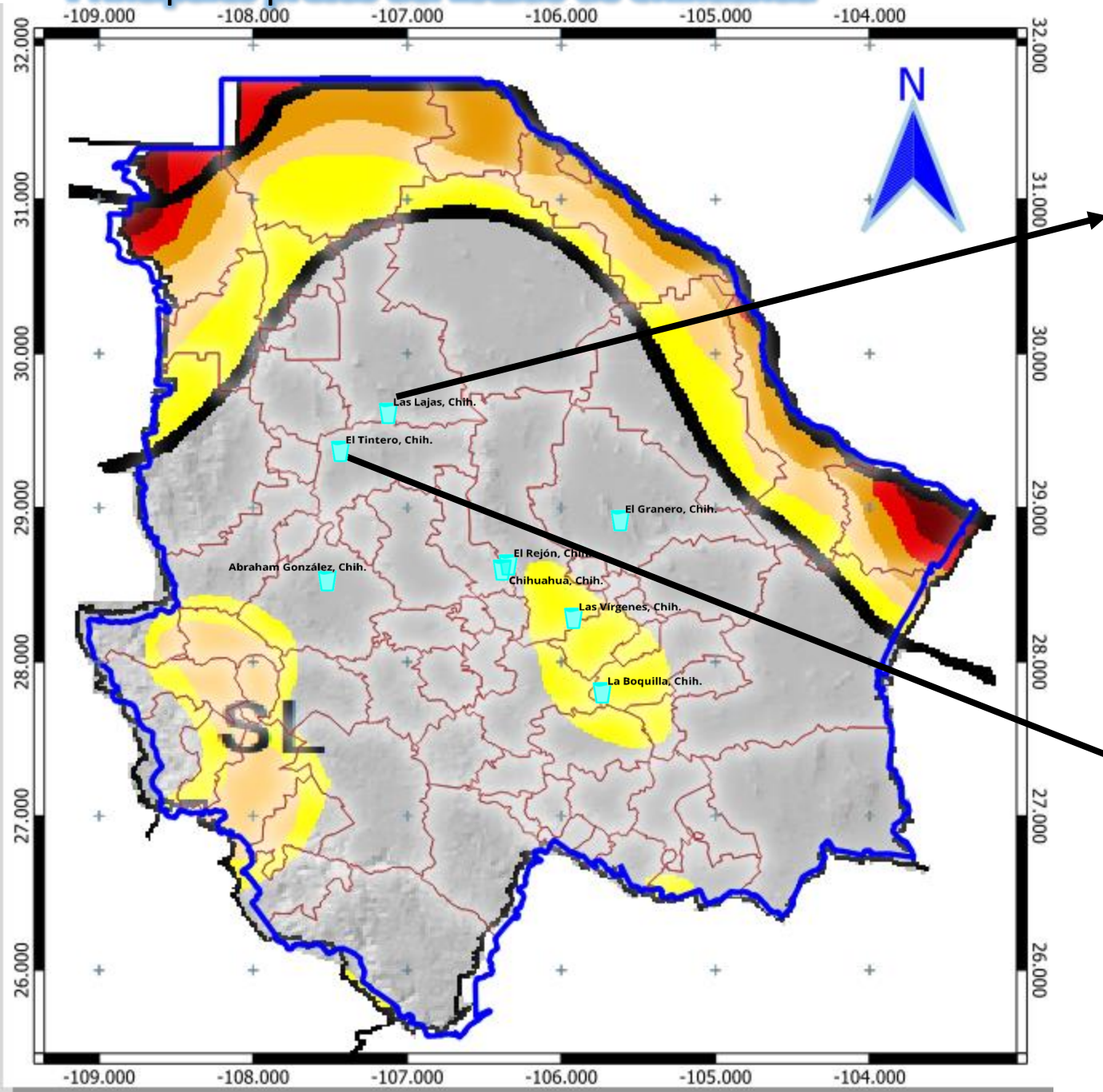
Tipos de impacto de sequía:

~ Delimita impactos dominantes

S= Corto período, típicamente <6 meses
(p.ej. agricultura, pastizales)

L= Largo período, típicamente >6 meses
(p.ej. hidrología, ecología)

Principales presas del Estado de Chihuahua



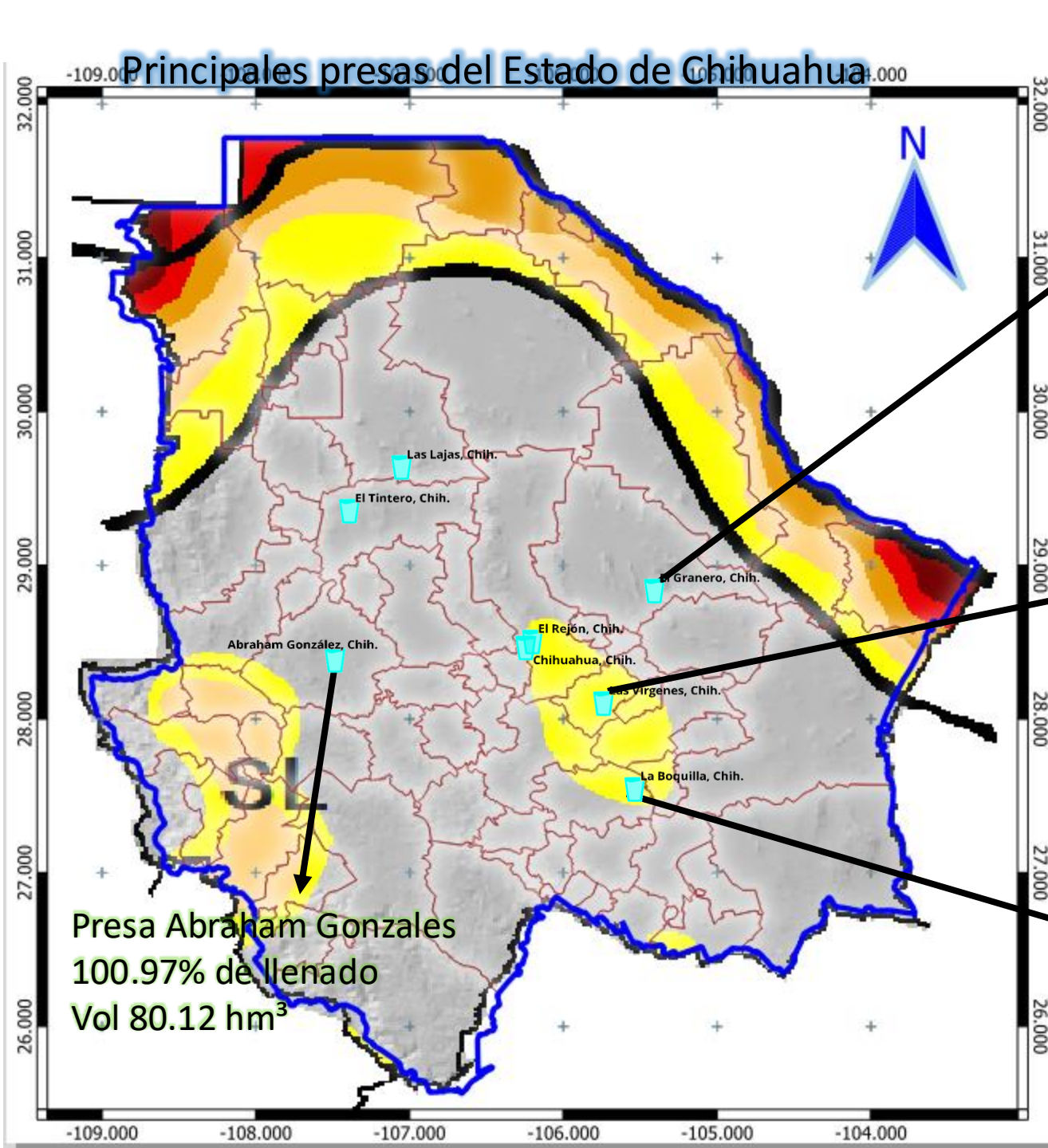
Las Lajas, primer quincena de septiembre 2025



El Tintero, primer quincena de septiembre 2025



Principales presas del Estado de Chihuahua



El Granero, primer quincena de septiembre 2025

53.22% de llenado
Vol 151.36 hm³

Las Virgenes, primer quincena de septiembre 2025

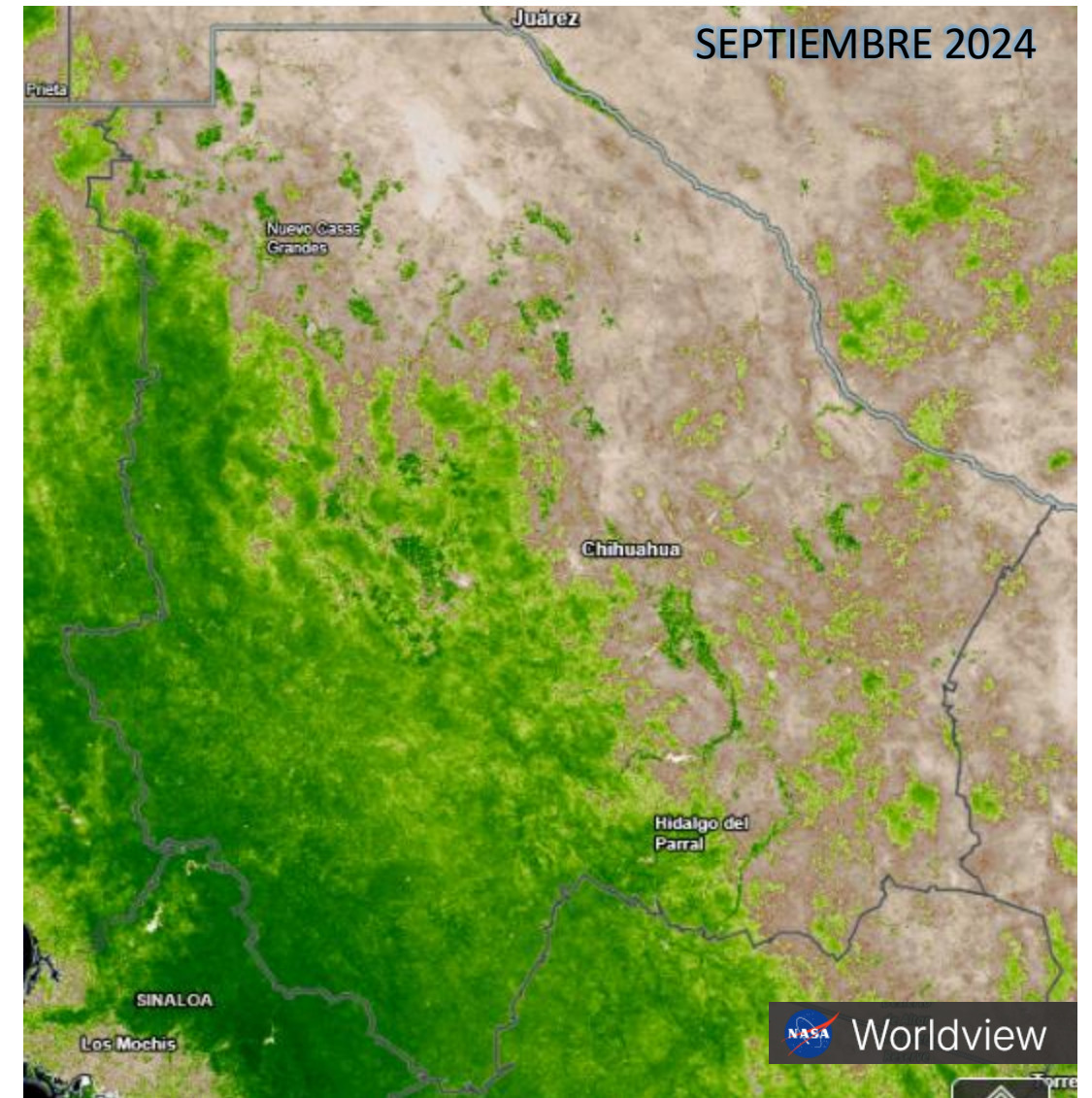
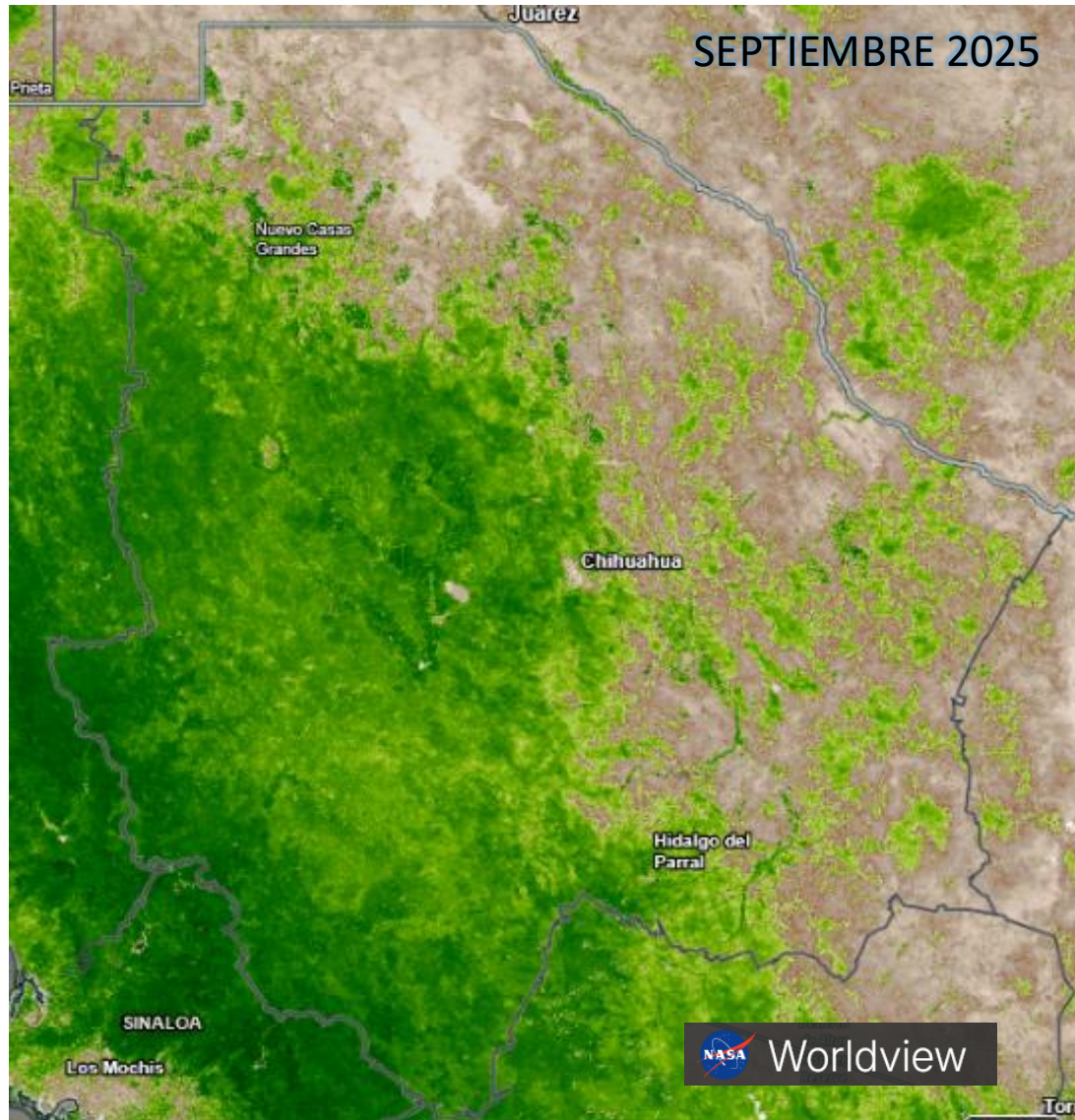
64.36% de llenado
Vol 214.53 hm³

La Boquilla, primer quincena de septiembre 2025

33.85% de llenado
Vol 963.74 hm³

Presa Abraham Gonzales
100.97% de llenado
Vol 80.12 hm³

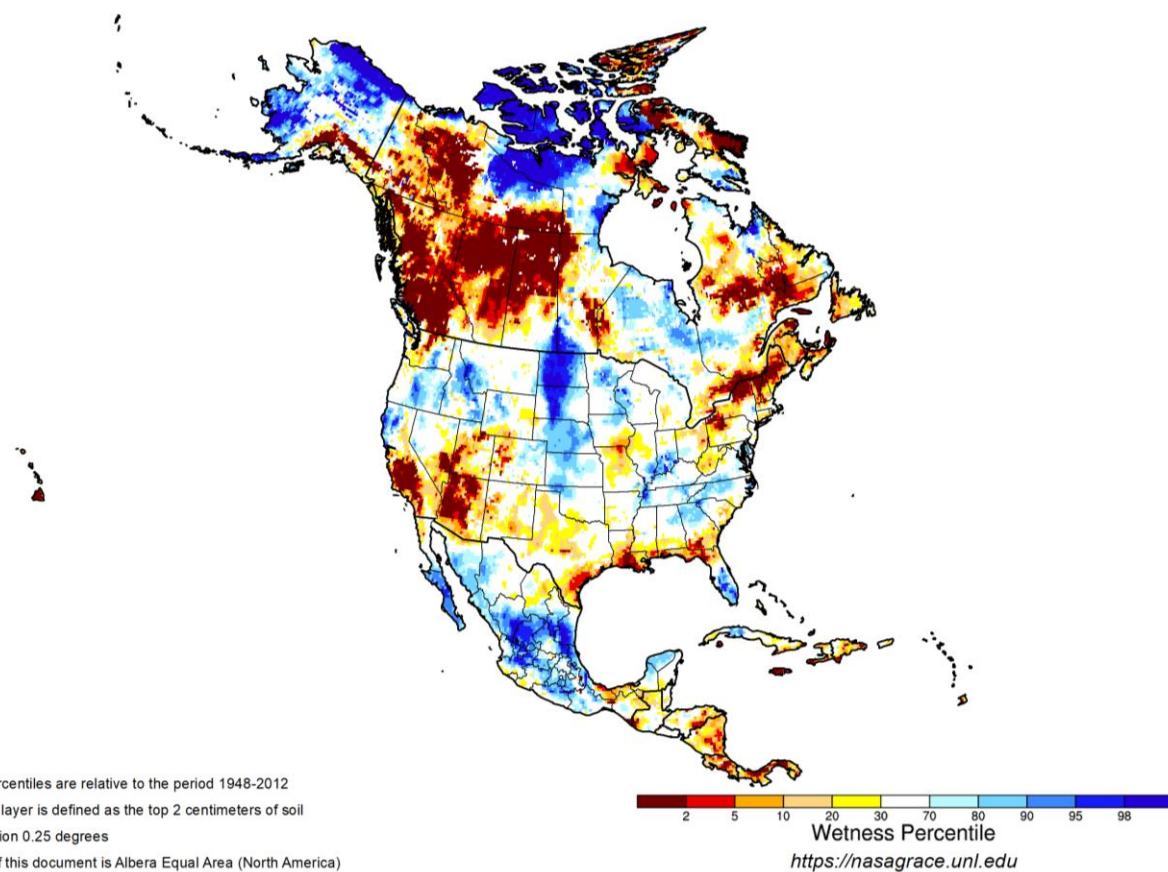
NDVI (Índice de Vegetación de Diferencia Normalizada)





GRACE-Based Surface Soil Moisture Drought Indicator

September 15, 2025

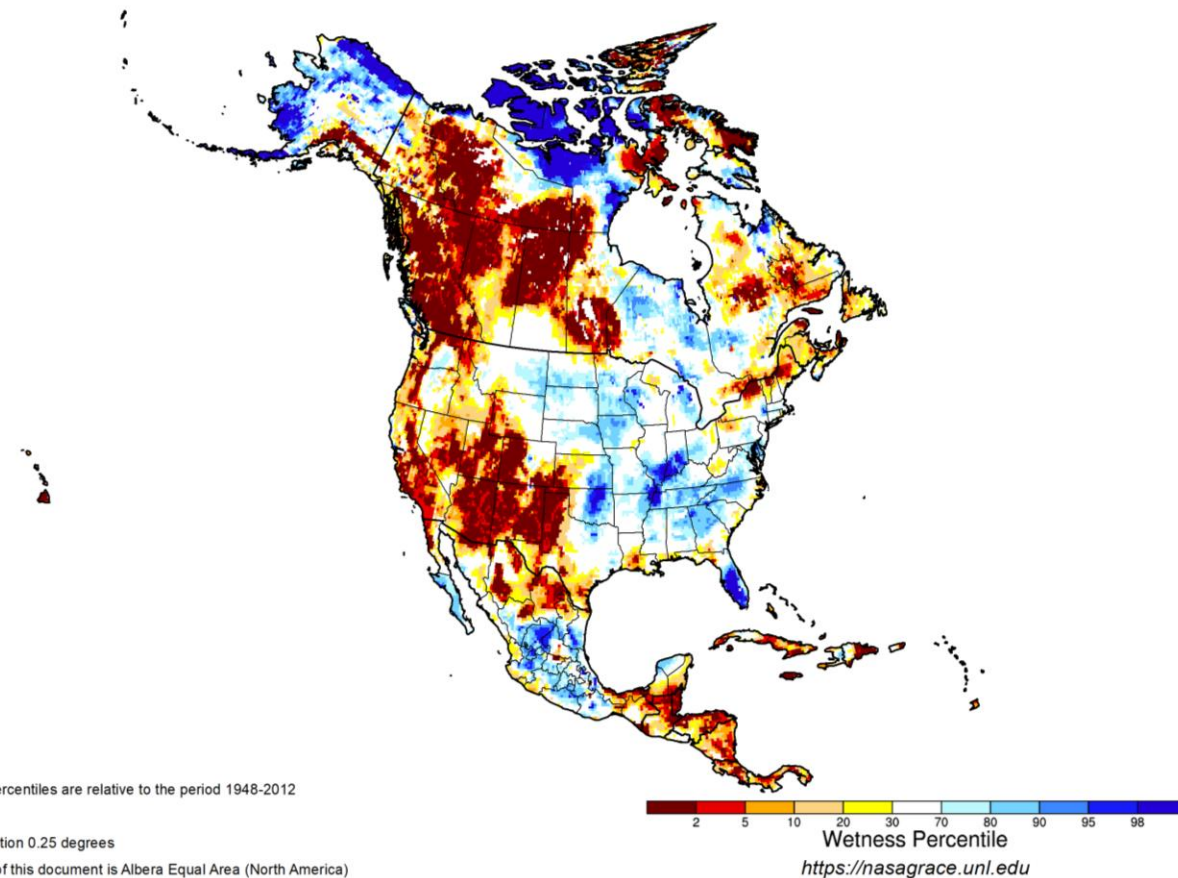


Wetness percentiles are relative to the period 1948-2012
The surface layer is defined as the top 2 centimeters of soil
Cell Resolution 0.25 degrees
Projection of this document is Albers Equal Area (North America)



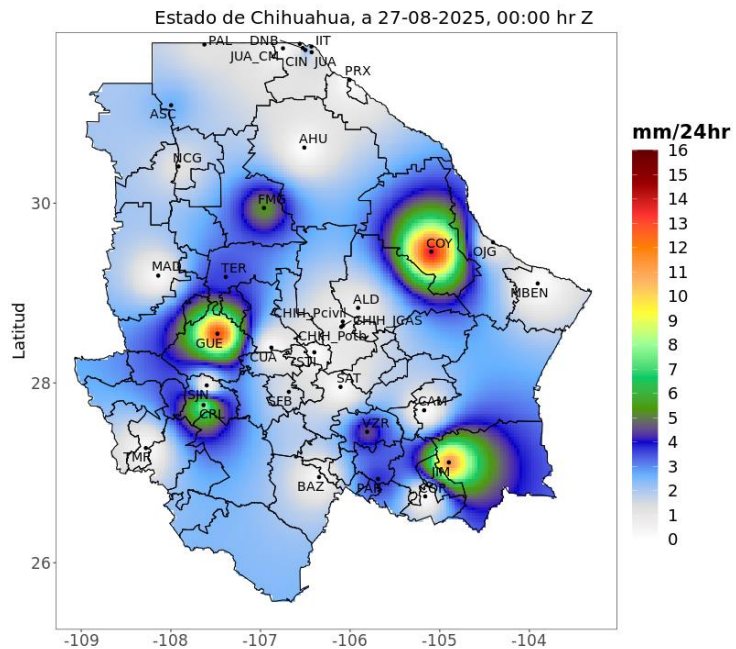
GRACE-Based Shallow Groundwater Drought Indicator

September 15, 2025

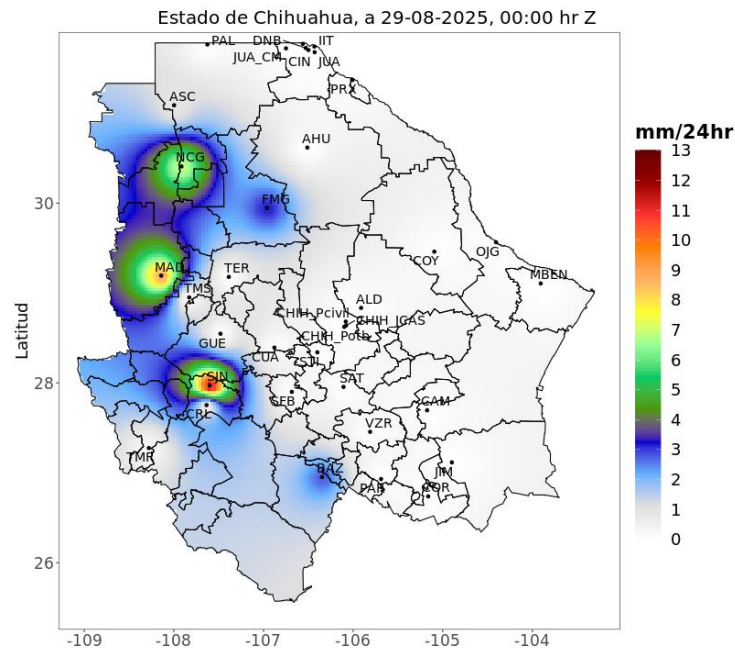


Wetness percentiles are relative to the period 1948-2012
Cell Resolution 0.25 degrees
Projection of this document is Albers Equal Area (North America)

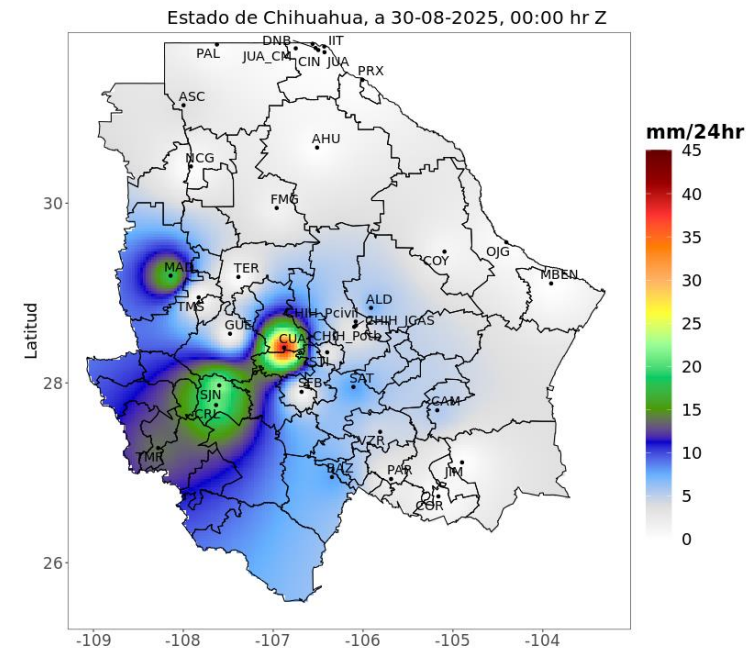
Precipitación acumulada en las últimas 24 horas



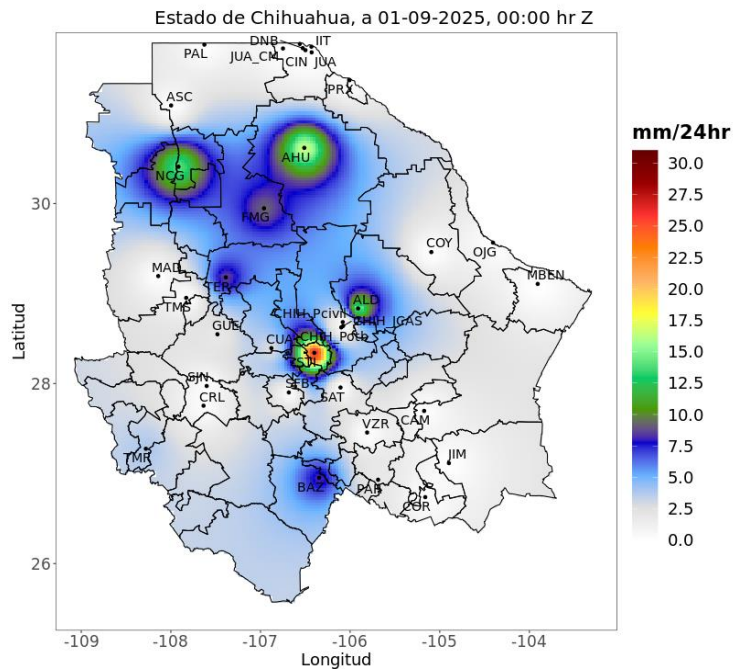
Precipitación acumulada en las últimas 24 horas



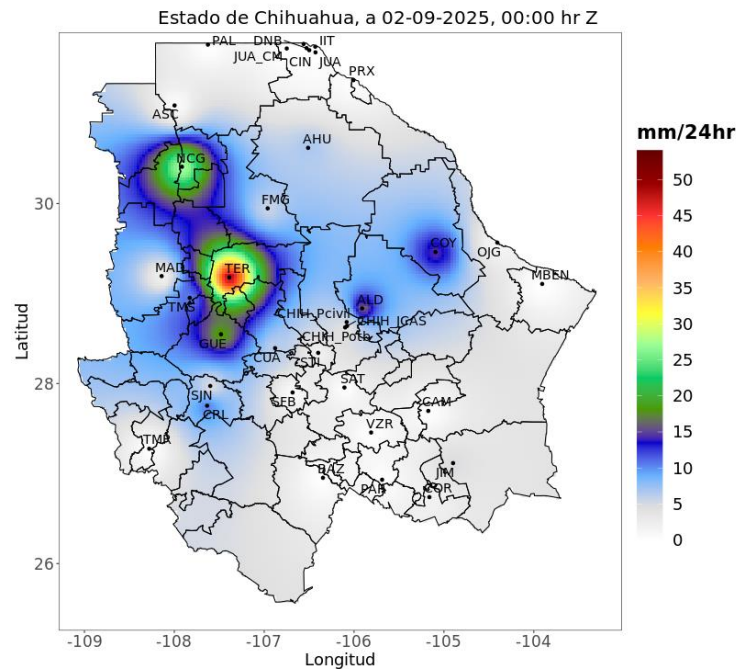
Precipitación acumulada en las últimas 24 horas



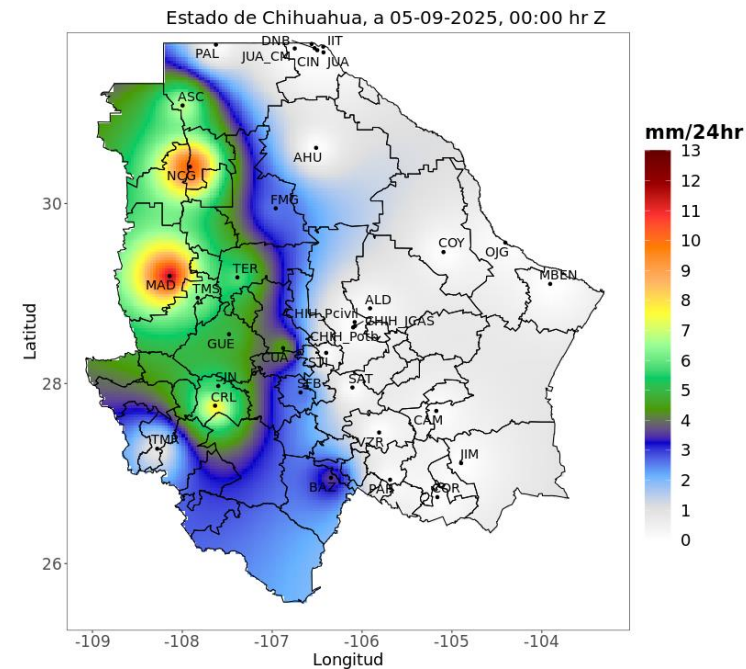
Precipitación acumulada en las últimas 24 horas



Precipitación acumulada en las últimas 24 horas

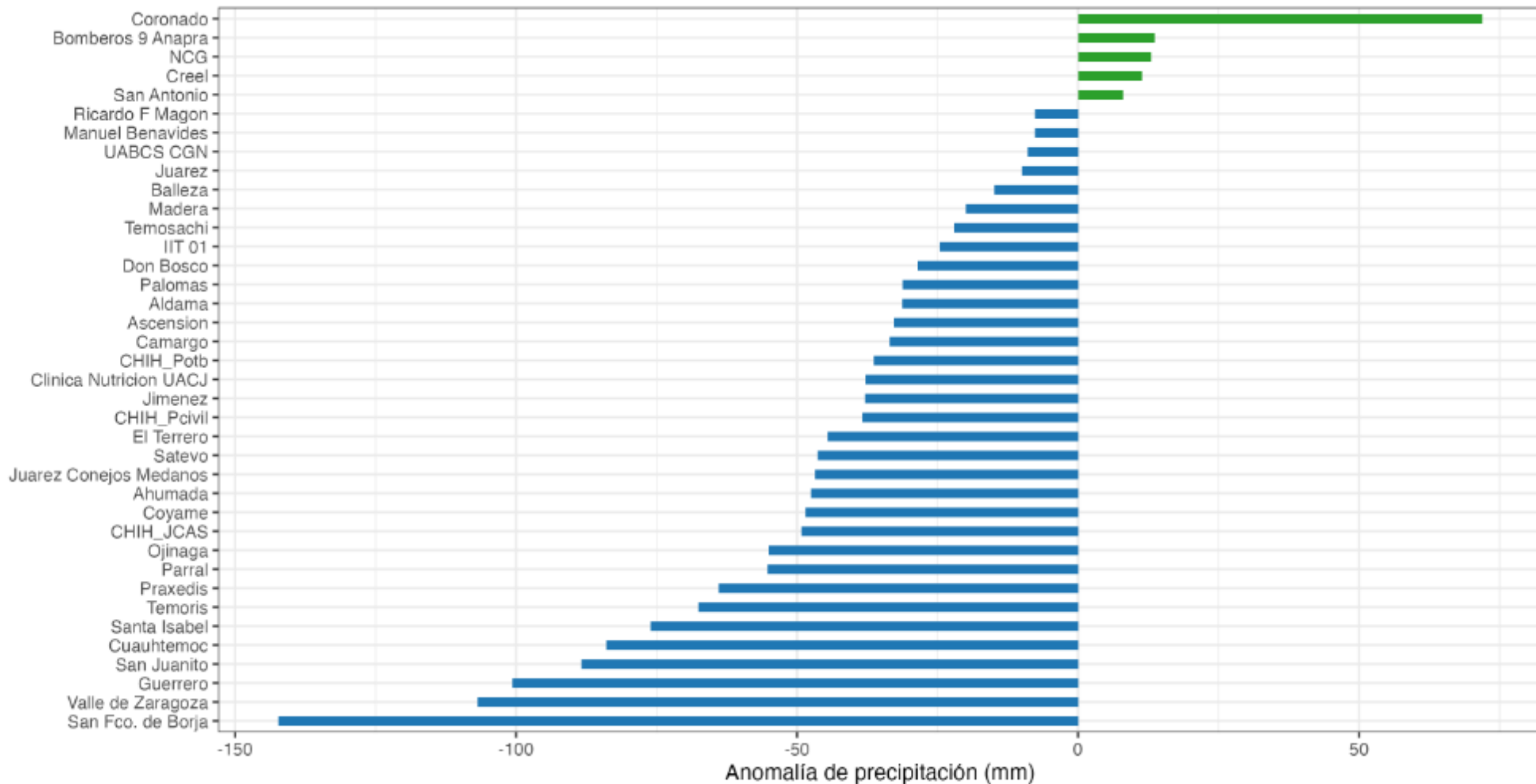


Precipitación acumulada en las últimas 24 horas



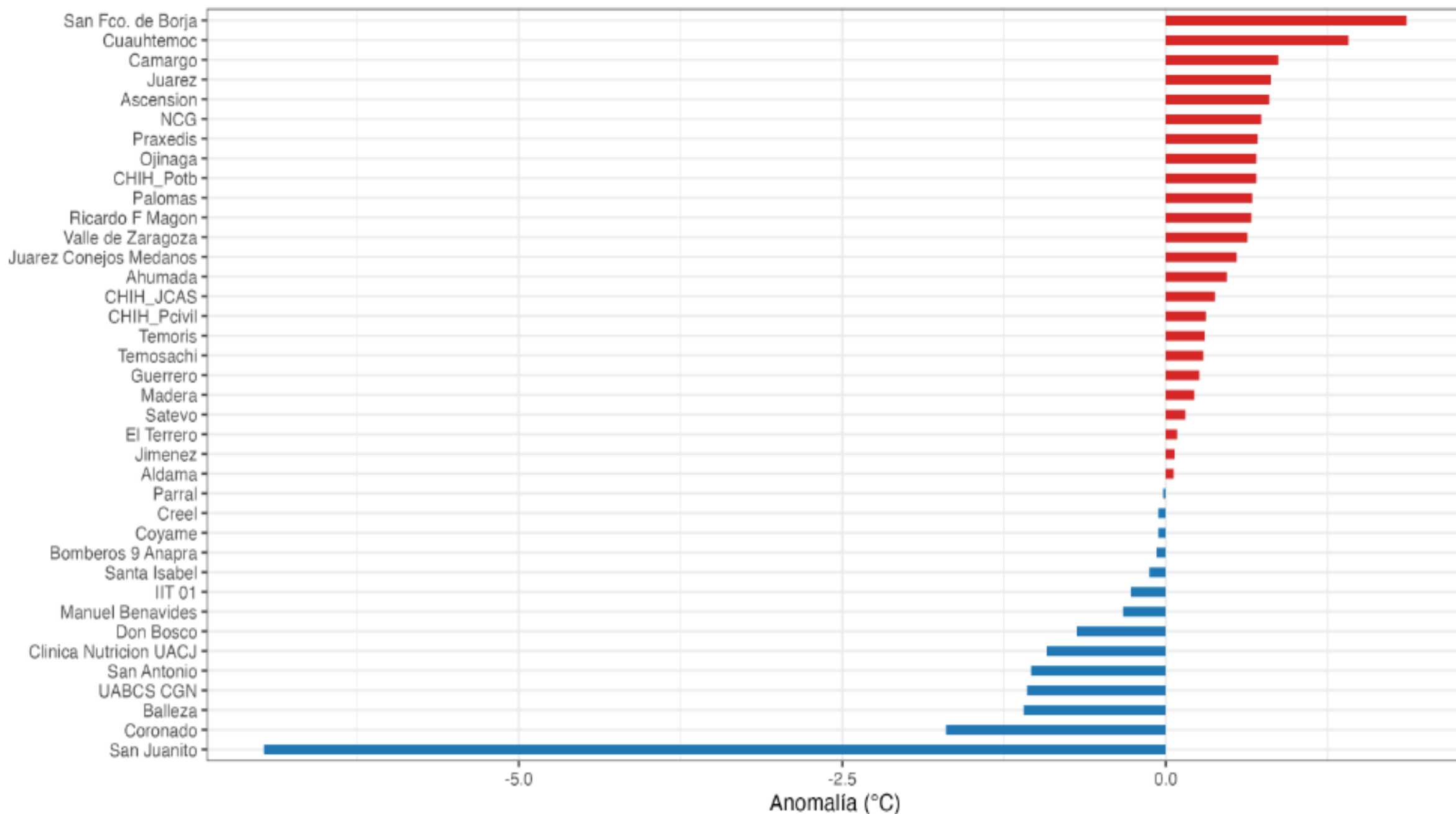
Anomalia de Precipitación Acumulada – agosto 2025

Comparada con el acumulado de agosto anteriores

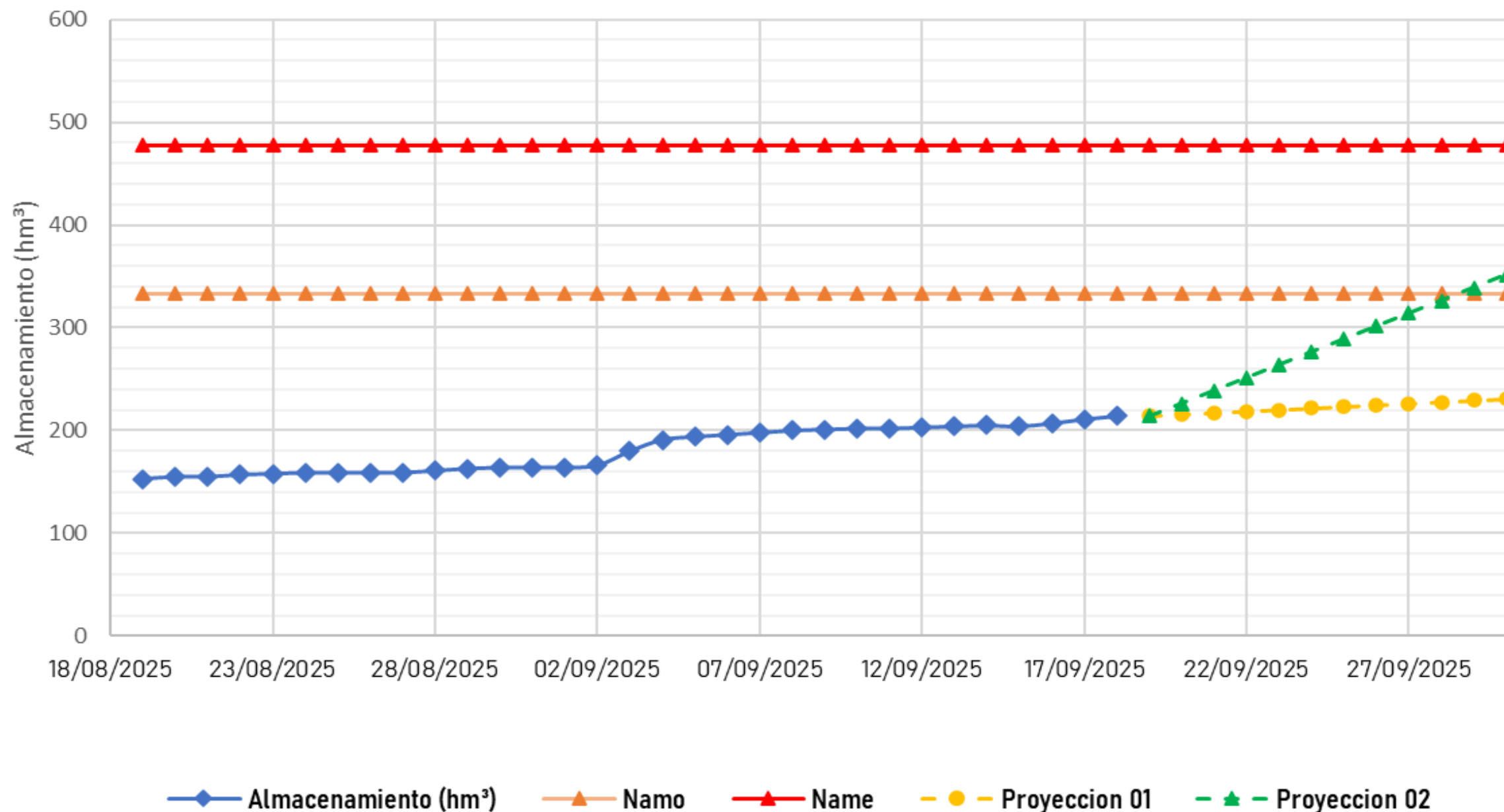


Anomalia de temperatura –agosto 2025

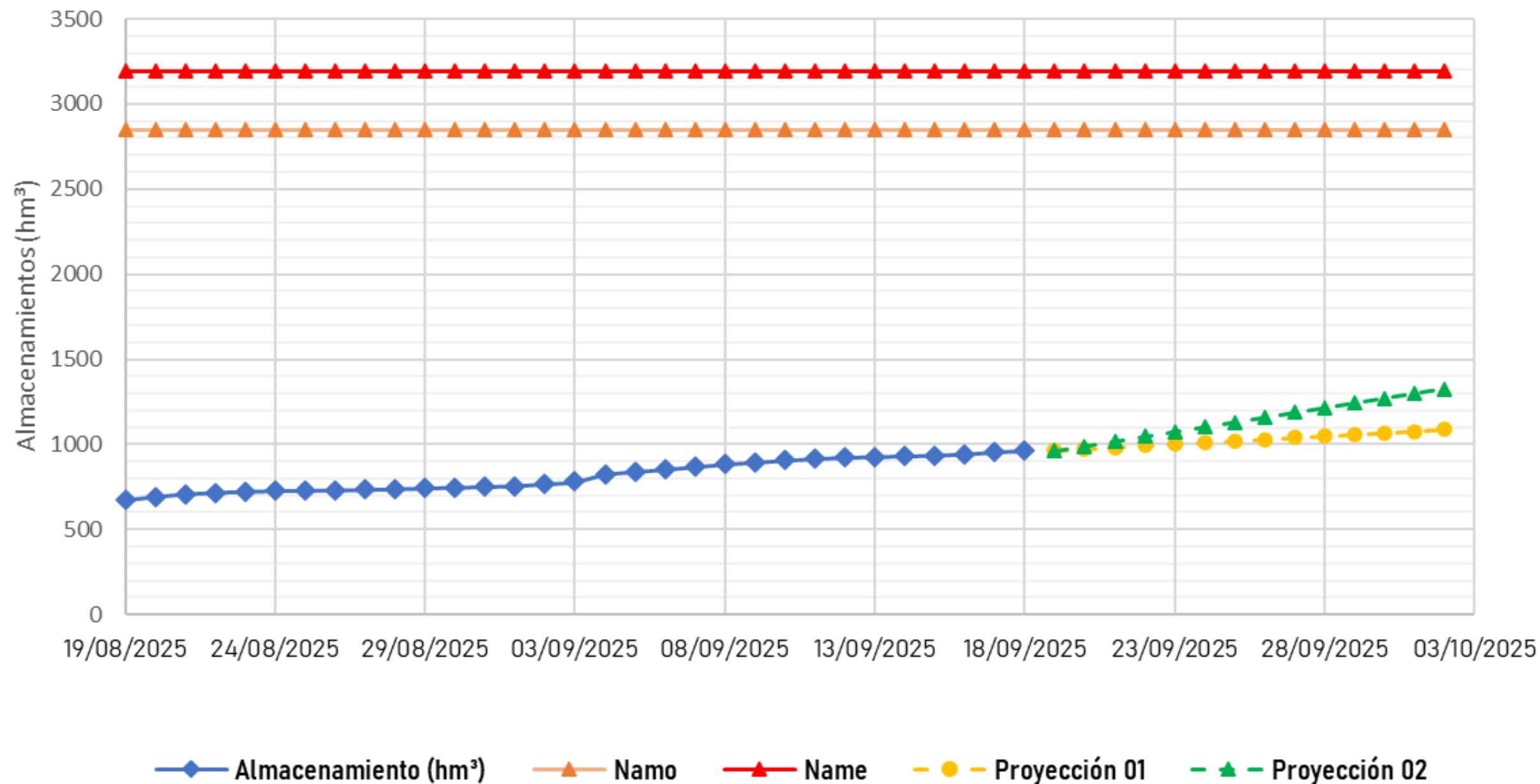
Comparada con el promedio de agosto anteriores



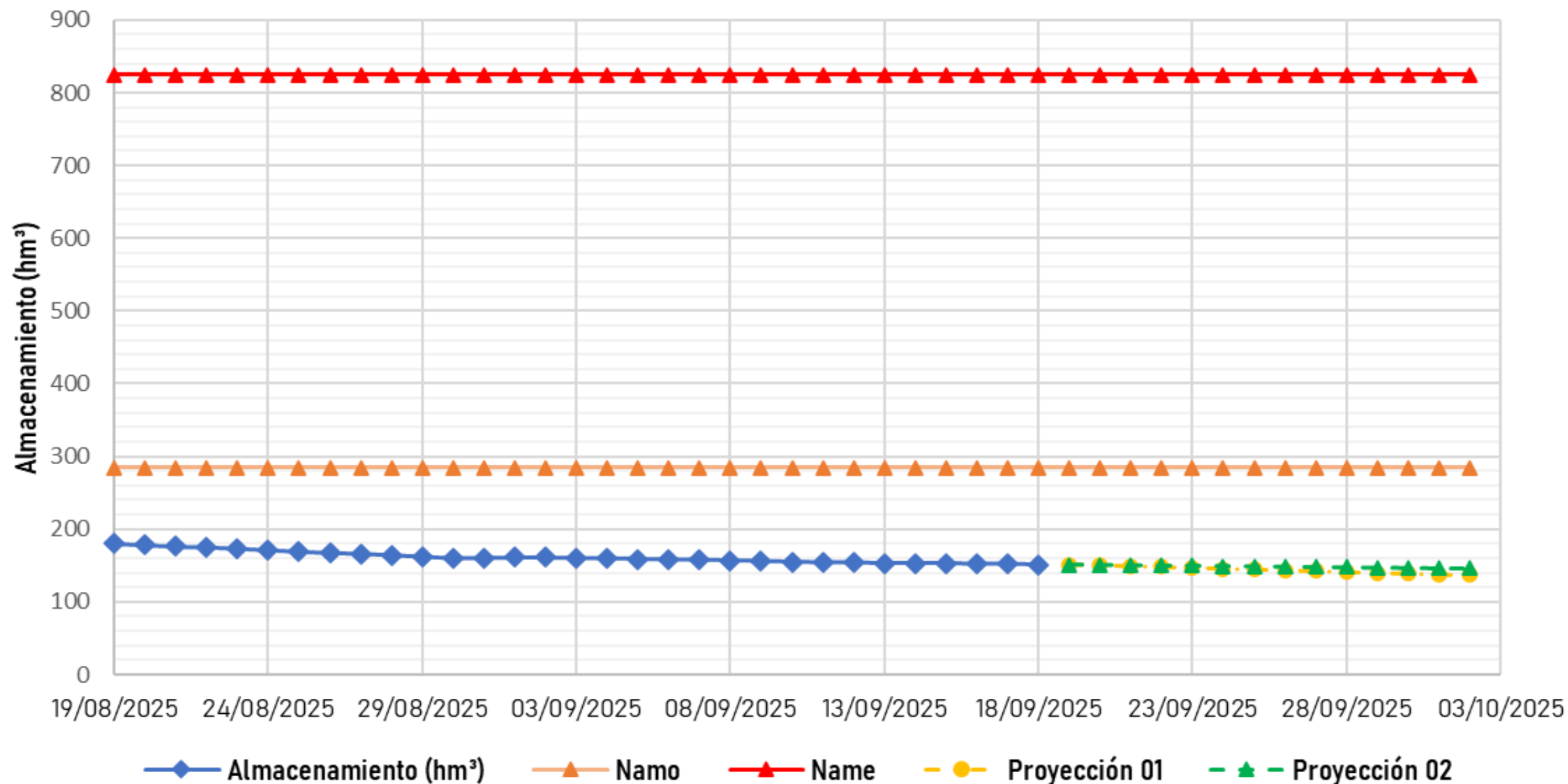
PRESA FRANCISCO I. MADERO (ALMACENAMIENTOS)



PRESA LA BOQUILLA ALMACENAMIENTOS

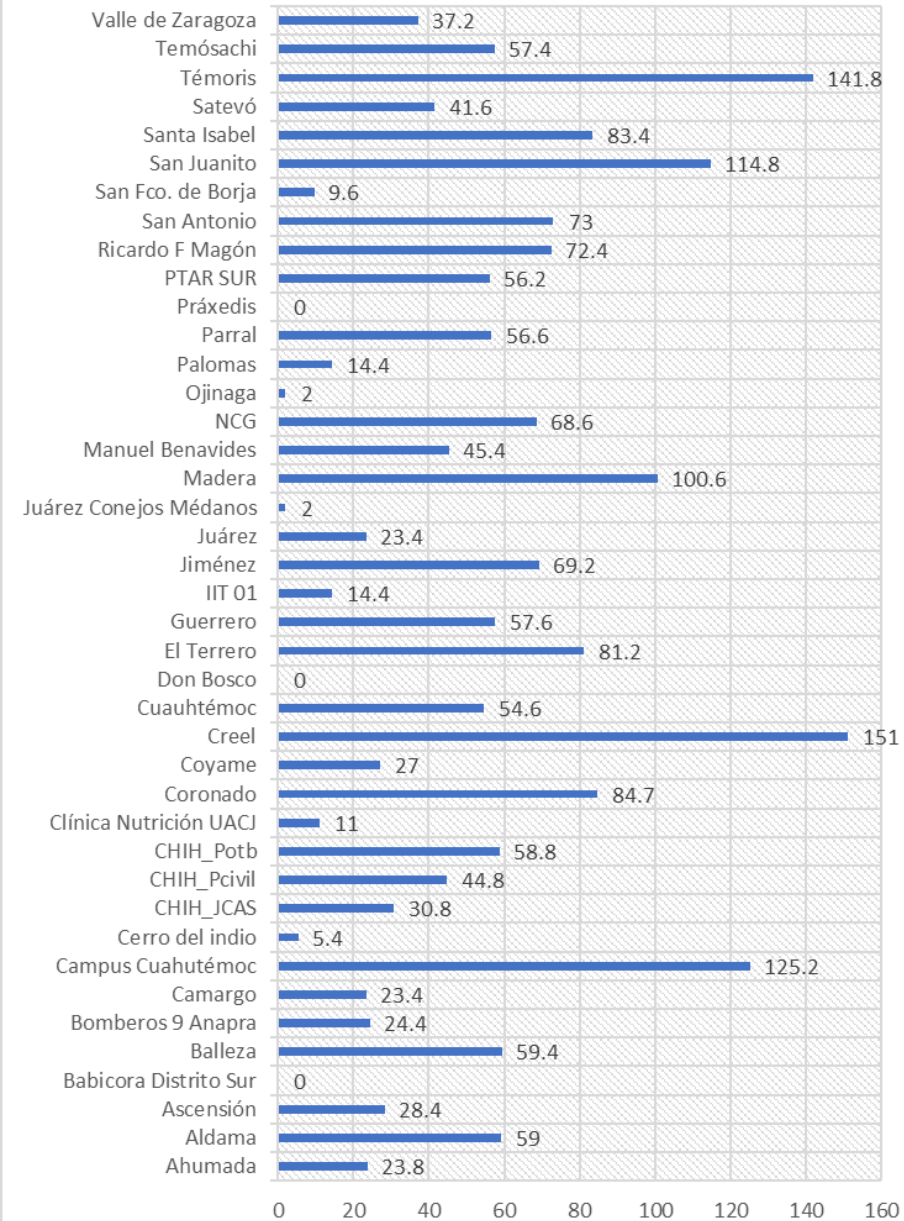


PRESA LUIS L.LEON ALMACENAMIENTOS



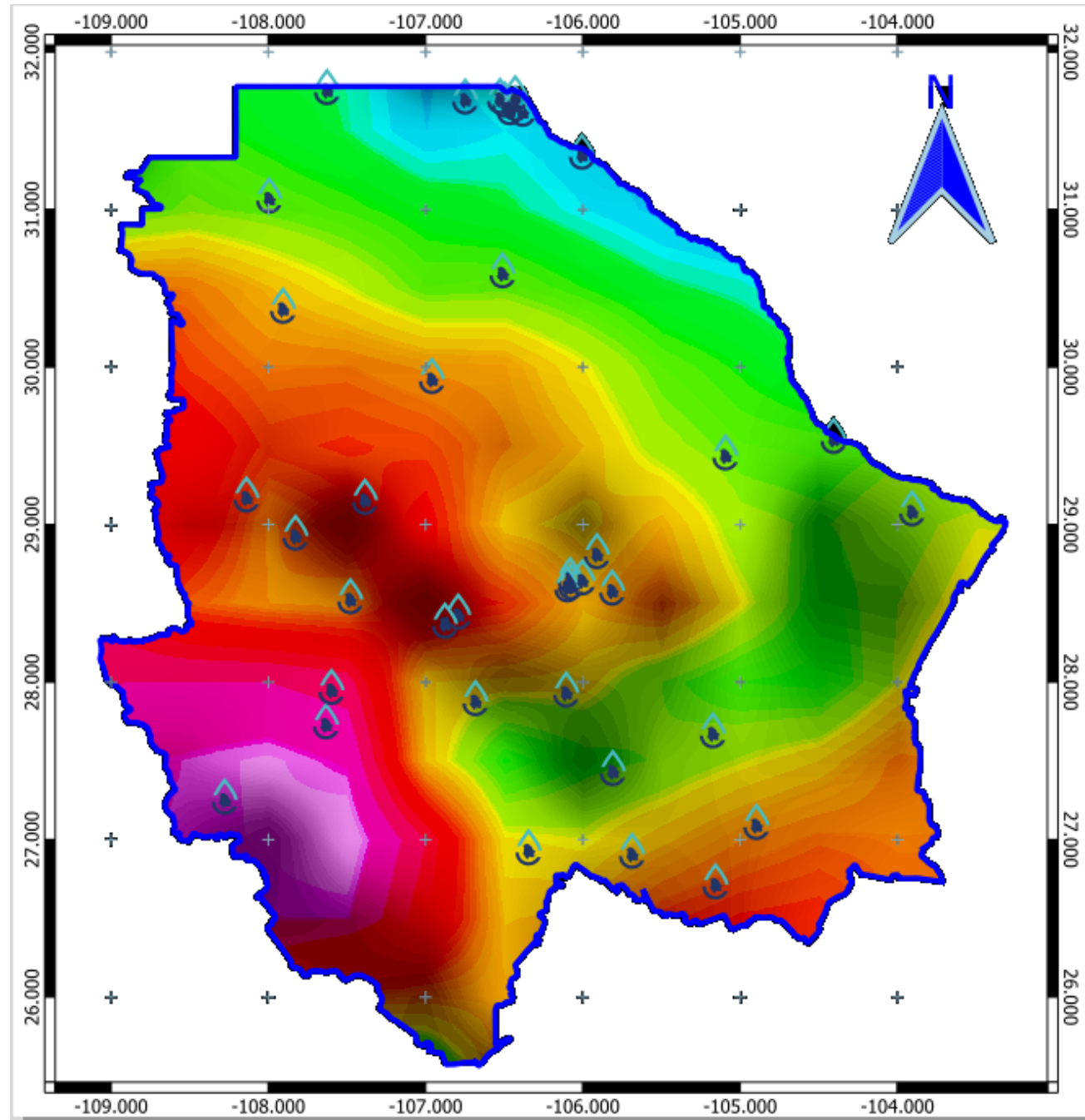
Precipitación total mes de agosto de 2025

Lluvia acumulada



151
mm

0 mm



Gracias