

Presentación del estado climatológico del Estado de Chihuahua

Monitor de Sequía de México

al 30 de septiembre de 2025

Publicado el 4 de octubre de 2025

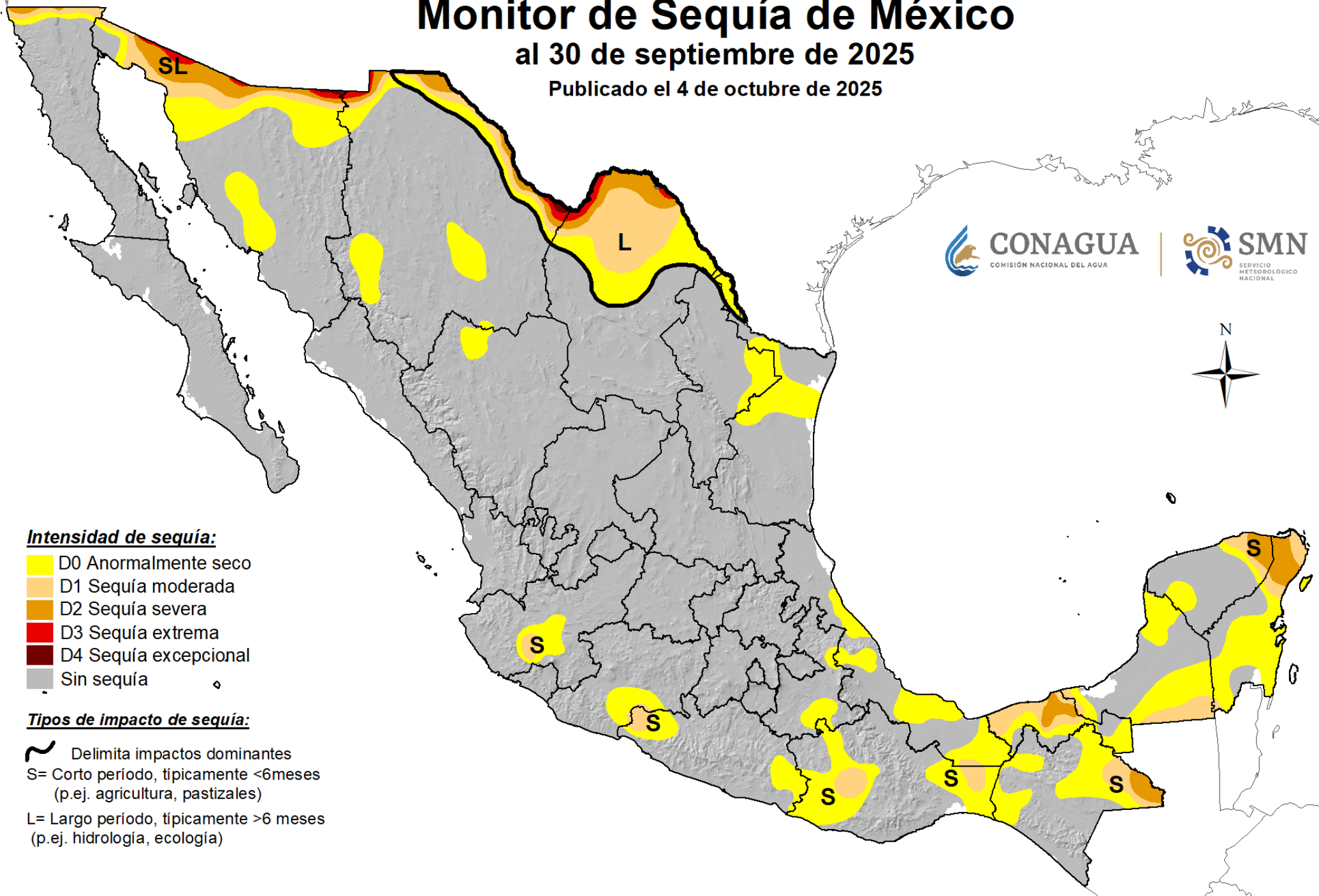


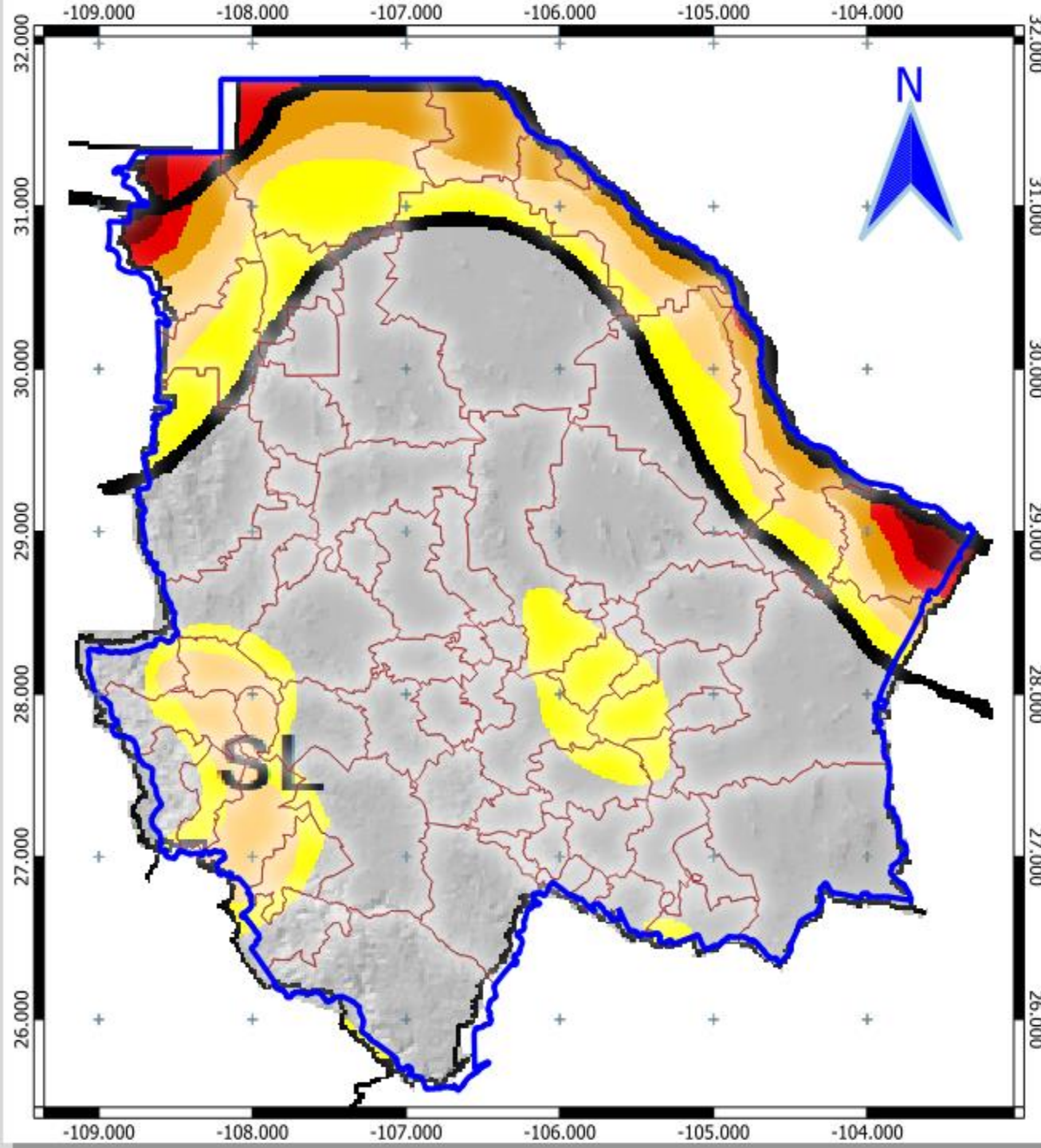
Intensidad de sequía:

- D0 Anormalmente seco
- D1 Sequía moderada
- D2 Sequía severa
- D3 Sequía extrema
- D4 Sequía excepcional
- Sin sequía

Tipos de impacto de sequía:

- Delimita impactos dominantes
- S= Corto período, típicamente <6 meses
(p.ej. agricultura, pastizales)
- L= Largo período, típicamente >6 meses
(p.ej. hidrología, ecología)





Condiciones de sequía 31 de agosto de 2025

Entidades Federativas	Sin afectación	Porcentaje de área (%) al 31 de agosto de 2025					
		D0	D1	D2	D3	D4	
Aguascalientes	100.0	0.0	0.0	0.0	0.0	0.0	
Baja California	56.5	28.2	10.8	3.9	0.6	0.0	
Baja California Sur	55.2	36.0	8.8	0.0	0.0	0.0	
Campeche	64.2	30.2	5.6	0.0	0.0	0.0	
Coahuila de Zaragoza	57.7	14.3	19.2	4.8	4.0	0.0	
Colima	97.4	2.6	0.0	0.0	0.0	0.0	
Chiapas	47.8	36.7	15.5	0.0	0.0	0.0	
Chihuahua	66.8	15.4	9.0	6.1	1.8	0.9	

CLAVE	ENTIDAD	D0	D1	D2	D3	D4	MUNICIPIOS CON SEQUÍA* (D1 - D4)	% DE MUNICIPIOS CON SEQUÍA* RESPECTO AL TOTAL DEL ESTADO
8	Chihuahua	18	12	4	2	2	20	29.9

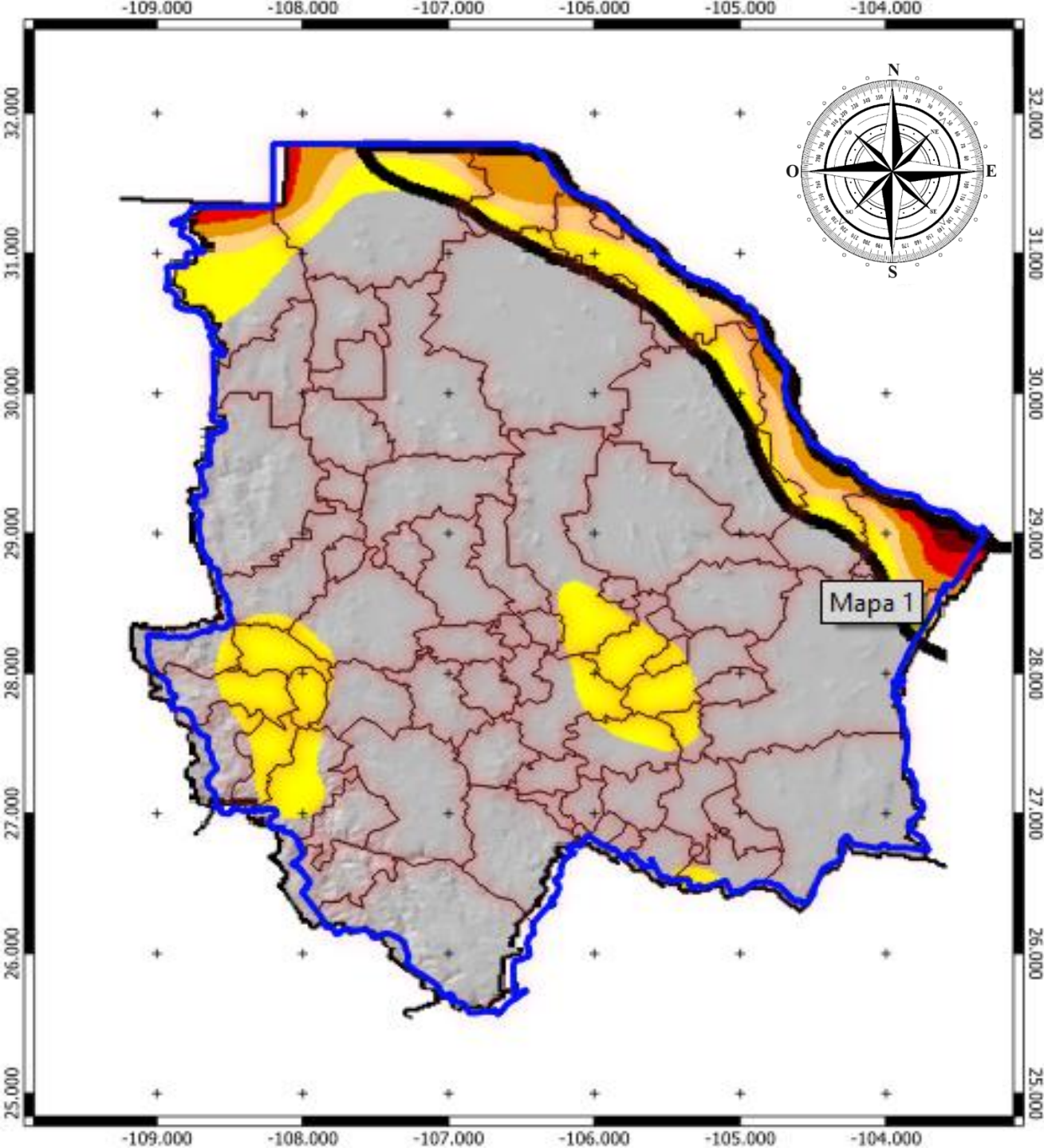
- D0 - Anormalmente seco
- D1 - Sequía moderada
- D2 - Sequía severa
- D3 - Sequía extrema
- D4 - Sequía excepcional

Tipos de impacto de sequía:

~ Delimita impactos dominantes

S= Corto período, típicamente <6 meses (p.ej. agricultura, pastizales)

L= Largo período, típicamente >6 meses (p.ej. hidrología, ecología)



Condiciones de sequía 30 de septiembre de 2025

Entidades Federativas	Porcentaje de área (%) al 30 de septiembre de 2025					
	Sin afectación	D0	D1	D2	D3	D4
Aguascalientes	100.0	0.0	0.0	0.0	0.0	0.0
Baja California	91.4	3.4	4.1	1.1	0.0	0.0
Baja California Sur	100.0	0.0	0.0	0.0	0.0	0.0
Campeche	49.0	38.5	12.4	0.1	0.0	0.0
Coahuila de Zaragoza	55.0	17.2	19.5	6.3	2.0	0.0
Colima	100.0	0.0	0.0	0.0	0.0	0.0
Chiapas	56.9	31.8	6.8	4.5	0.0	0.0
Chihuahua	79.6	12.7	3.6	3.0	0.8	0.3

CLAVE	ENTIDAD	D0	D1	D2	D3	D4	MUNICIPIOS CON SEQUÍA* (D0 - D4)	% DE MUNICIPIOS CON SEQUÍA* RESPECTO AL TOTAL DEL ESTADO
8	Chihuahua	24	1	4	2	1	8	11.1

D0 - Anormalmente seco

D1 - Sequía moderada

D2 - Sequía severa

D3 - Sequía extrema

D4 - Sequía excepcional

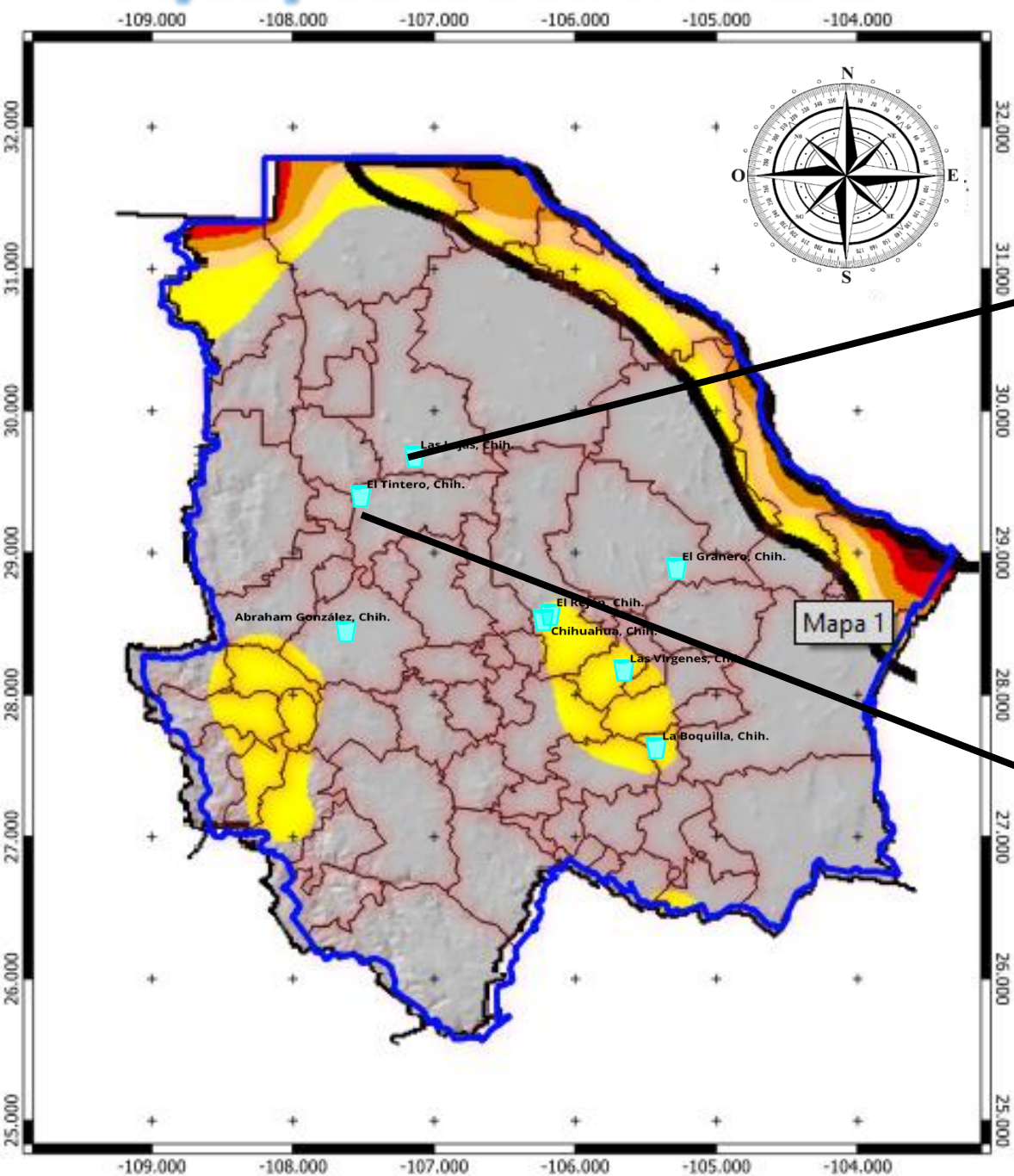
Tipos de impacto de sequía:

~ Delimita impactos dominantes

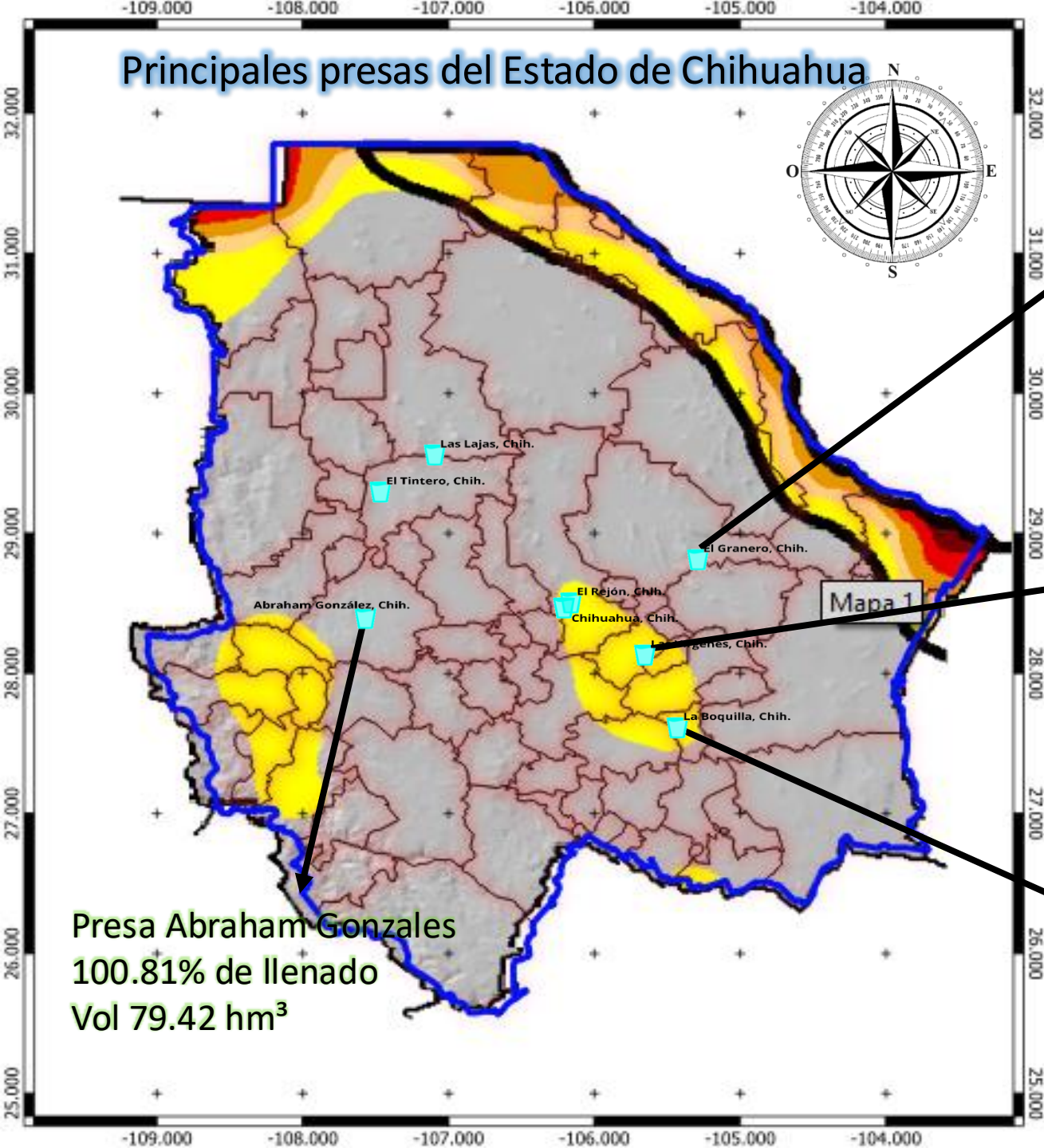
S= Corto periodo, típicamente <6 meses
(p.ej. agricultura, pastizales)

L= Largo periodo, típicamente >6 meses
(p.ej. hidrología, ecología)

Principales presas del Estado de Chihuahua



Principales presas del Estado de Chihuahua



El Granero, primer quincena de octubre 2025

50.37% de llenado
Vol 143.19 hm³

Las Vírgenes, primer quincena de octubre 2025

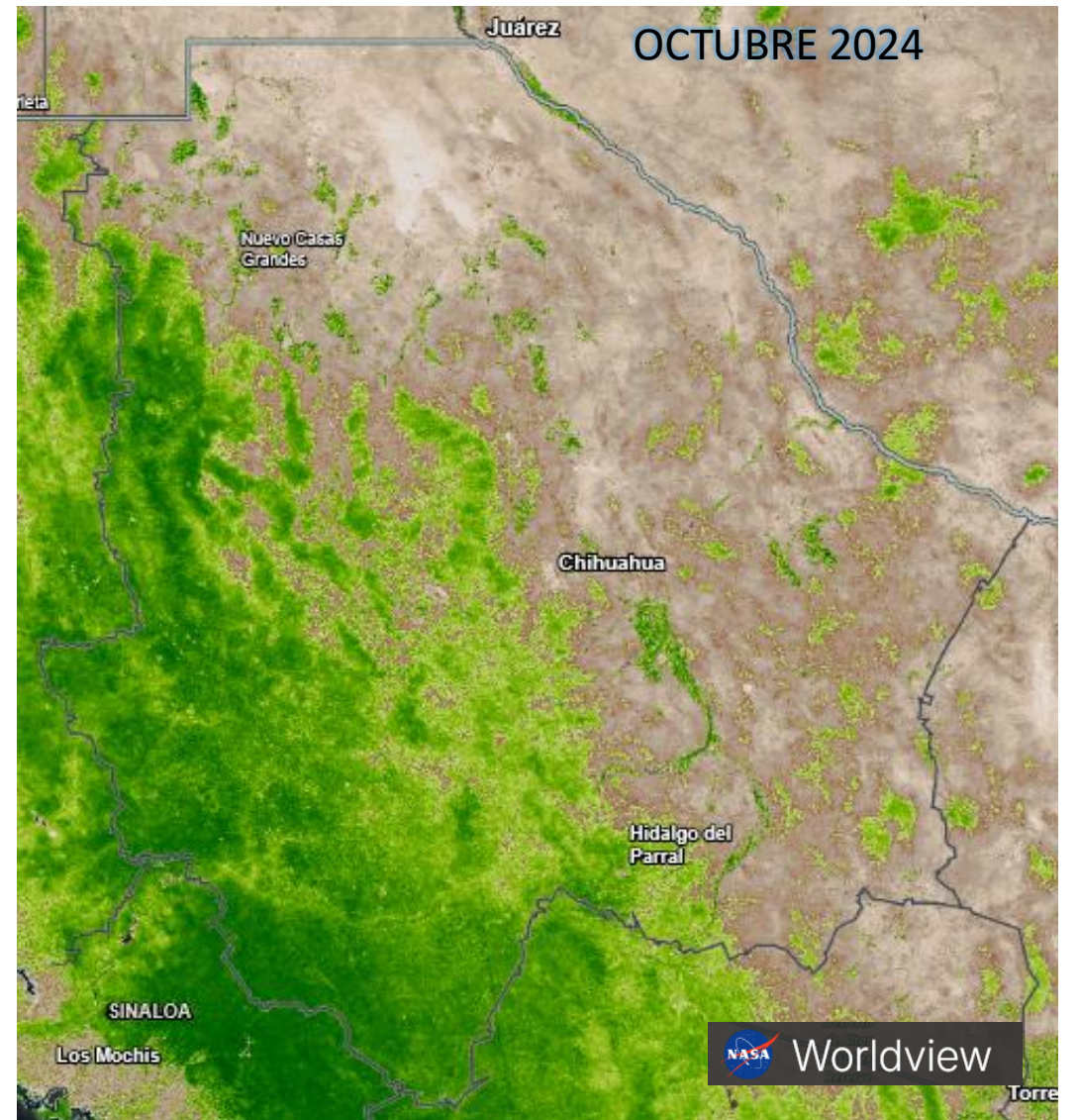
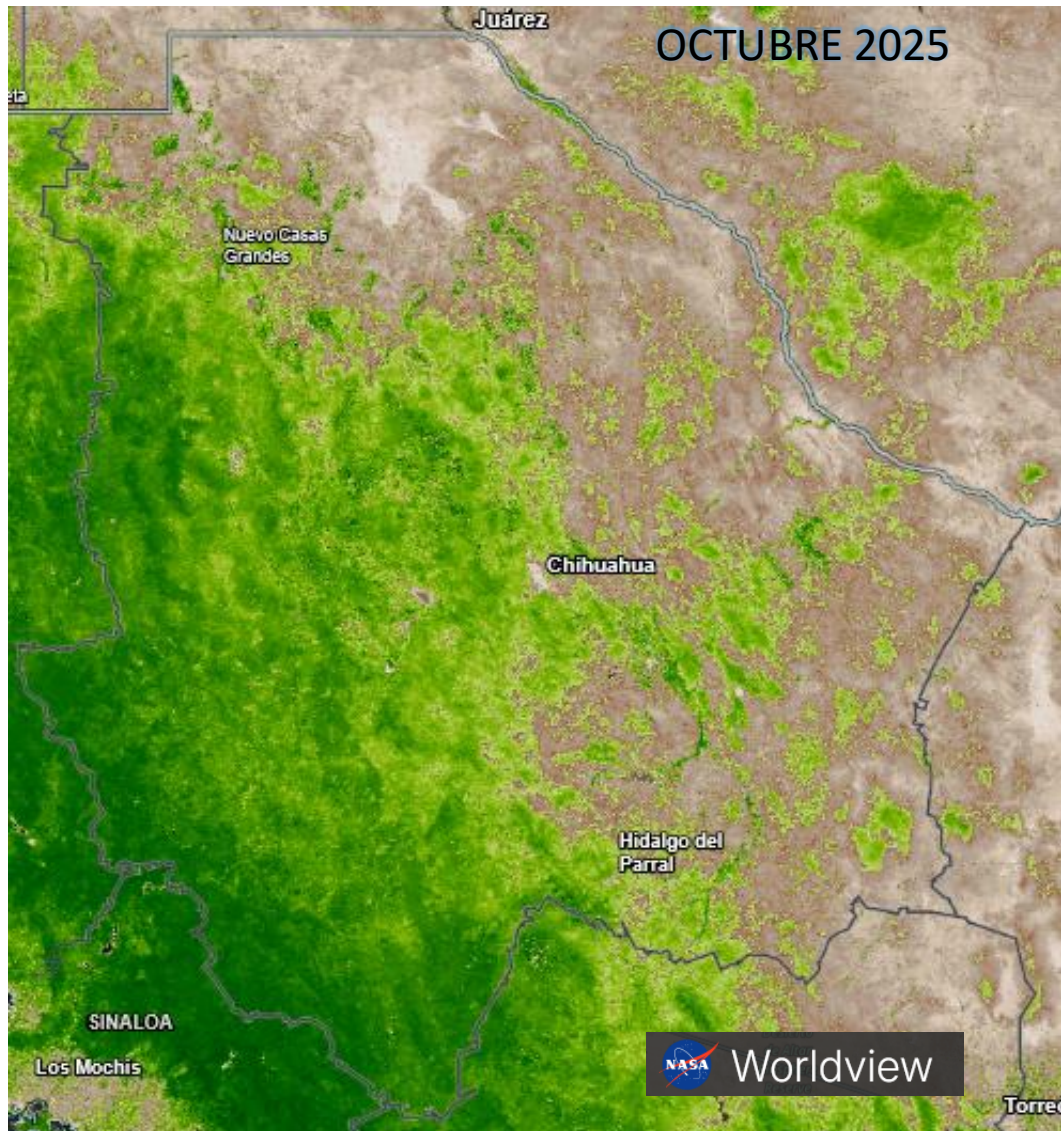
71.21% de llenado
Vol 237.34 hm³

La Boquilla, primer quincena de octubre 2025

38.56% de llenado Vol 1097.71 hm³

Presa Abraham Gonzales
100.81% de llenado
Vol 79.42 hm³

NDVI (Índice de Vegetación de Diferencia Normalizada)

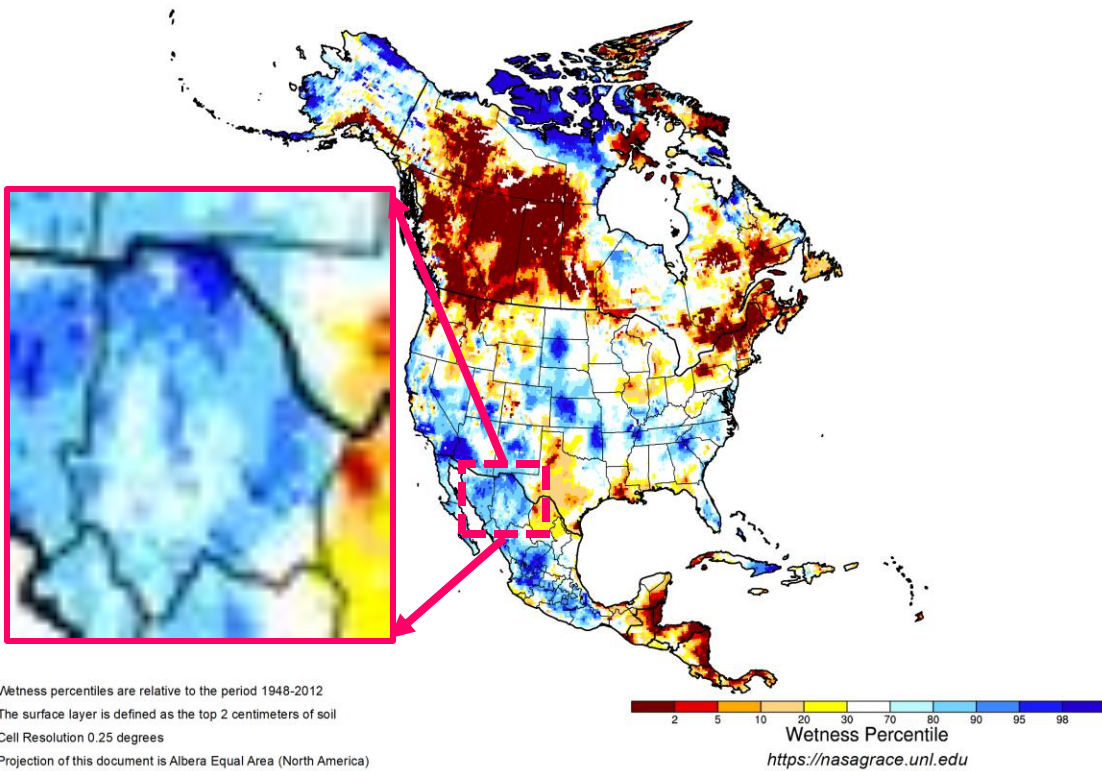


Groundwater and Soil Moisture Conditions from GRACE-F0 Data Assimilation for the Contiguous U.S. and Global Land



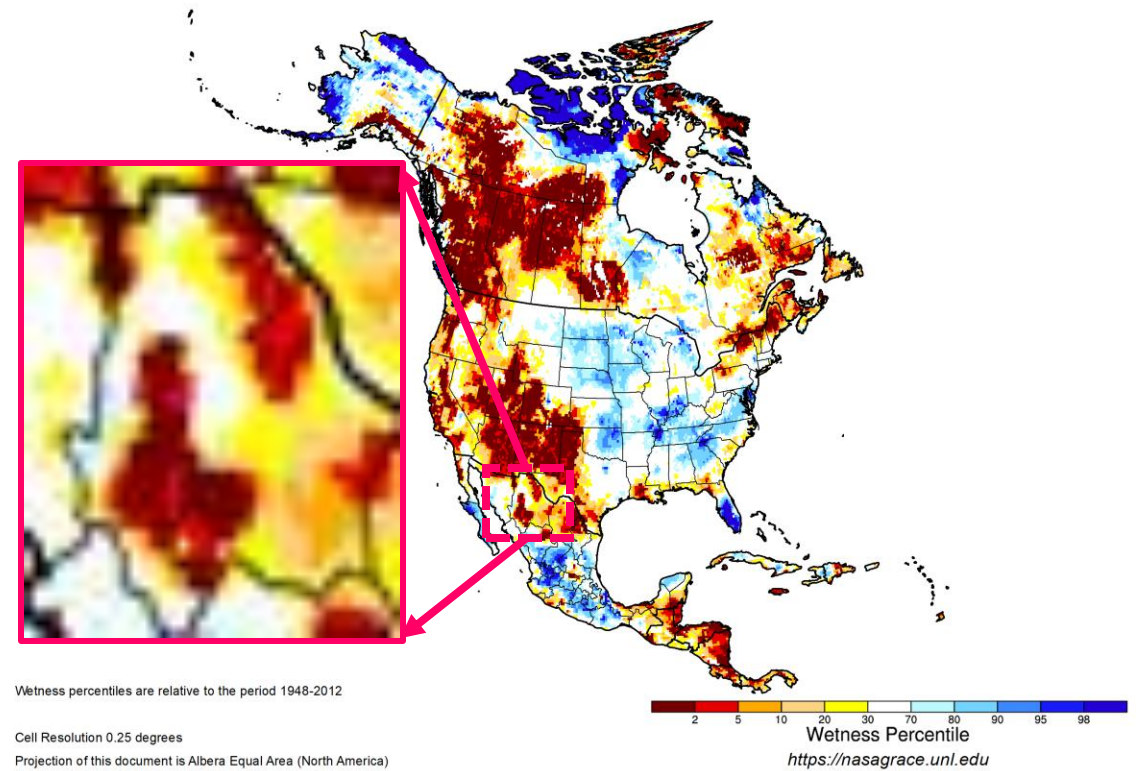
GRACE-Based Surface Soil Moisture Drought Indicator

September 29, 2025

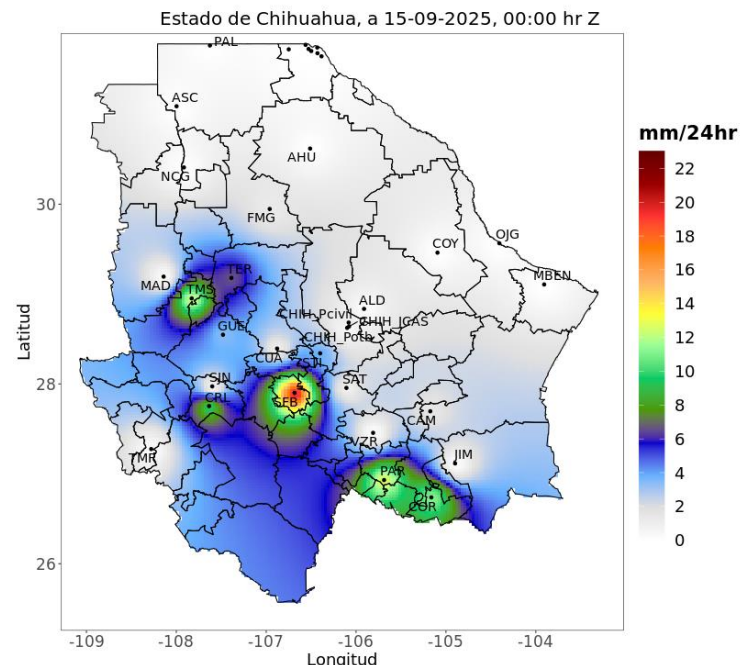


GRACE-Based Shallow Groundwater Drought Indicator

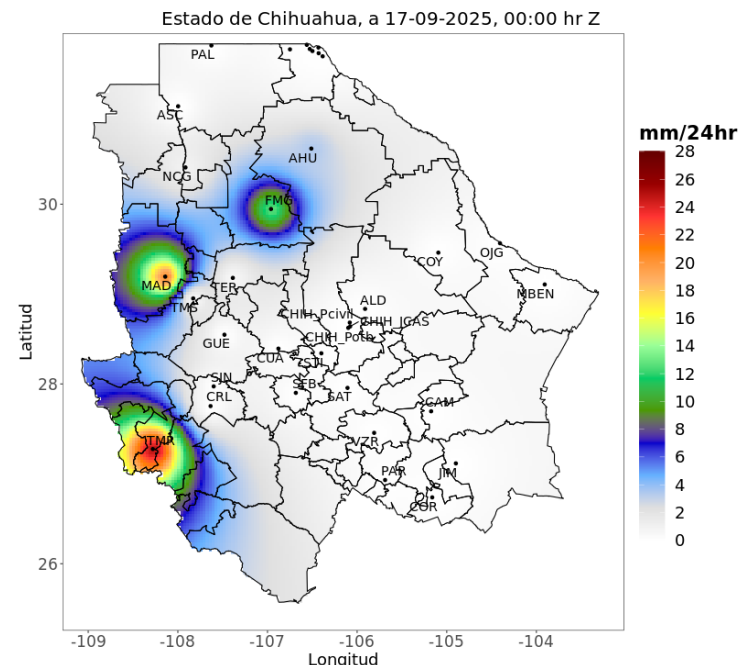
September 29, 2025



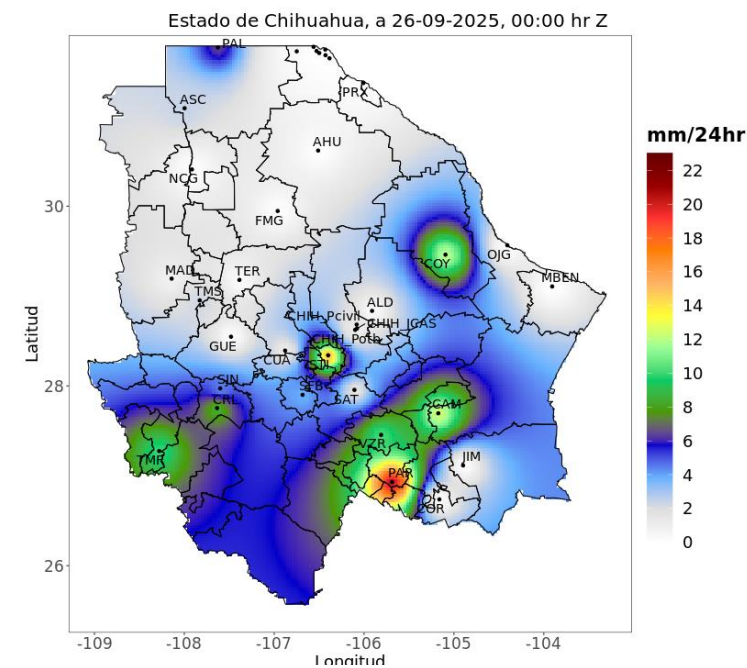
Precipitación acumulada en las últimas 24 horas



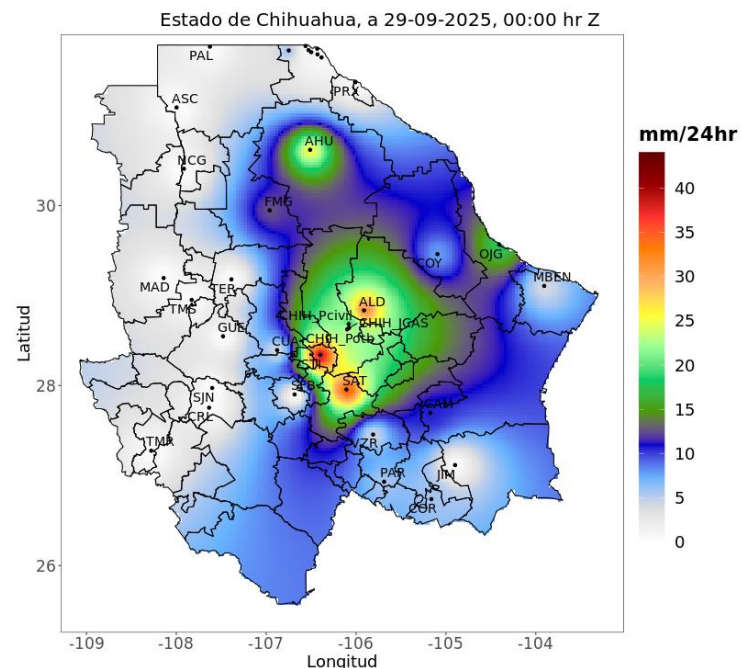
Precipitación acumulada en las últimas 24 horas



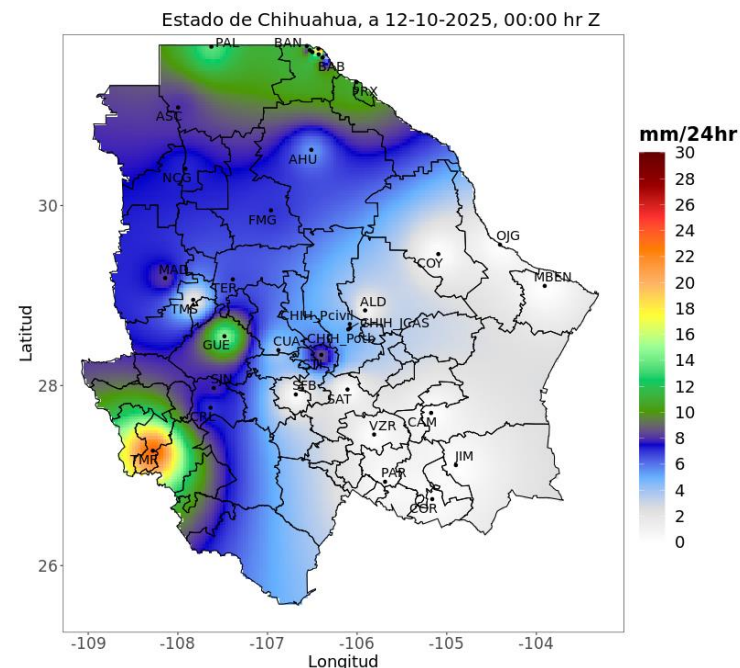
Precipitación acumulada en las últimas 24 horas



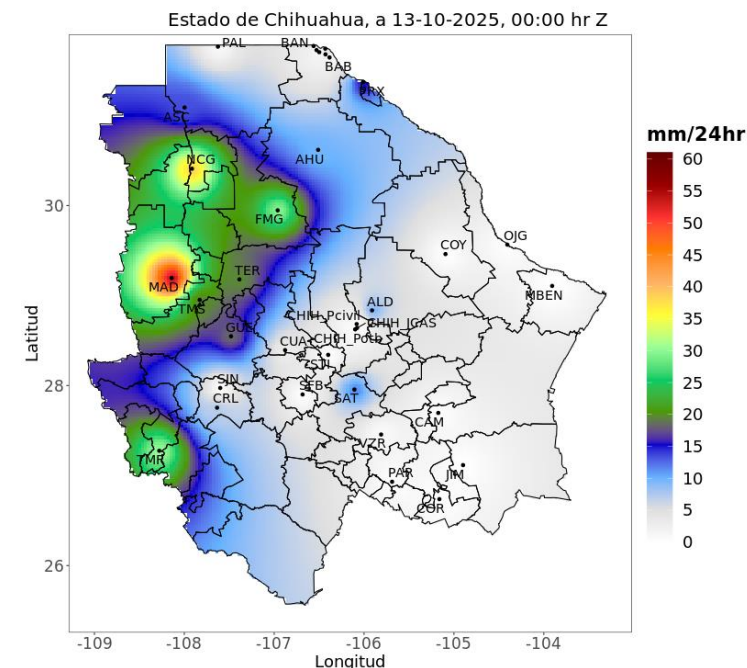
Precipitación acumulada en las últimas 24 horas



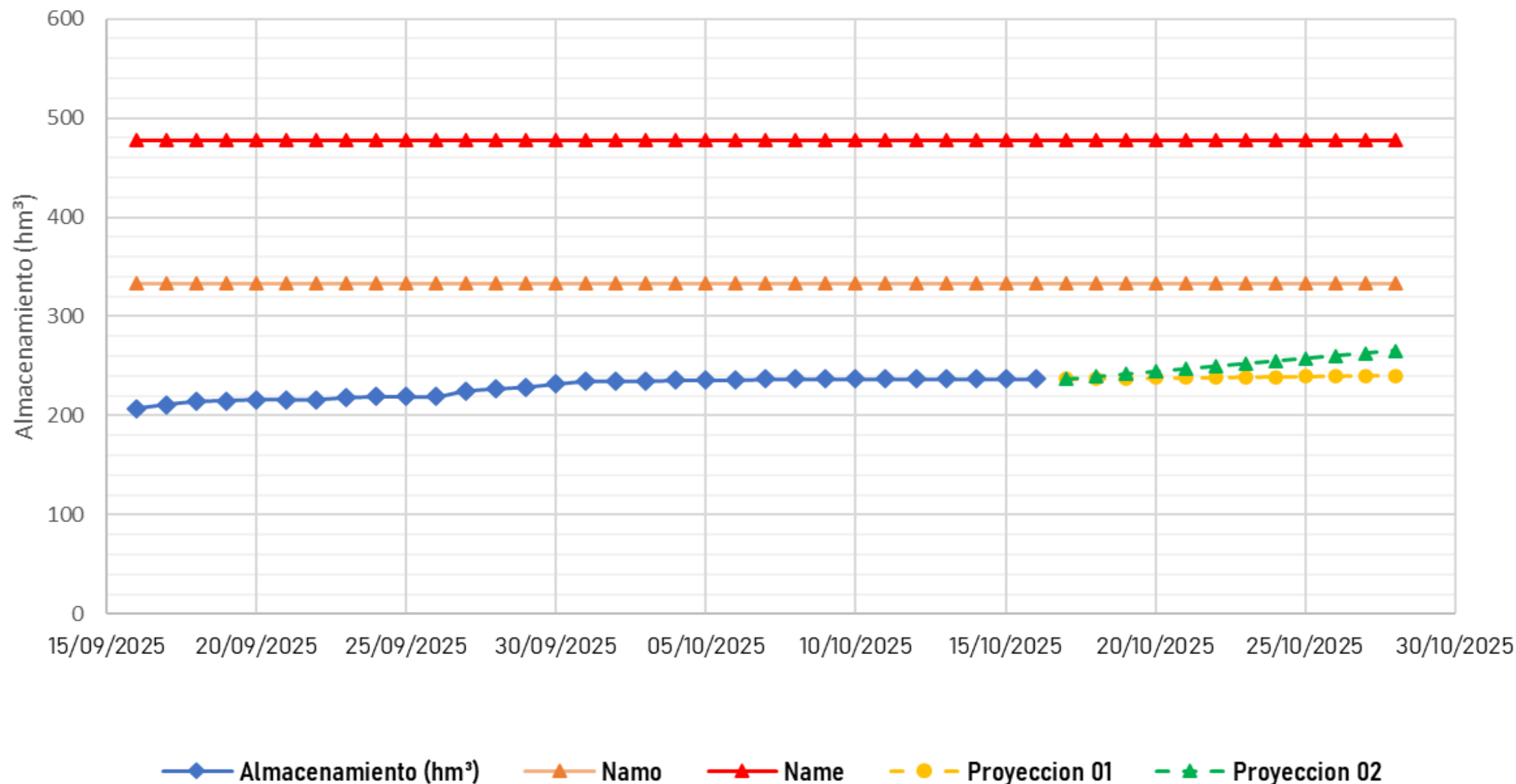
Precipitación acumulada en las últimas 24 horas



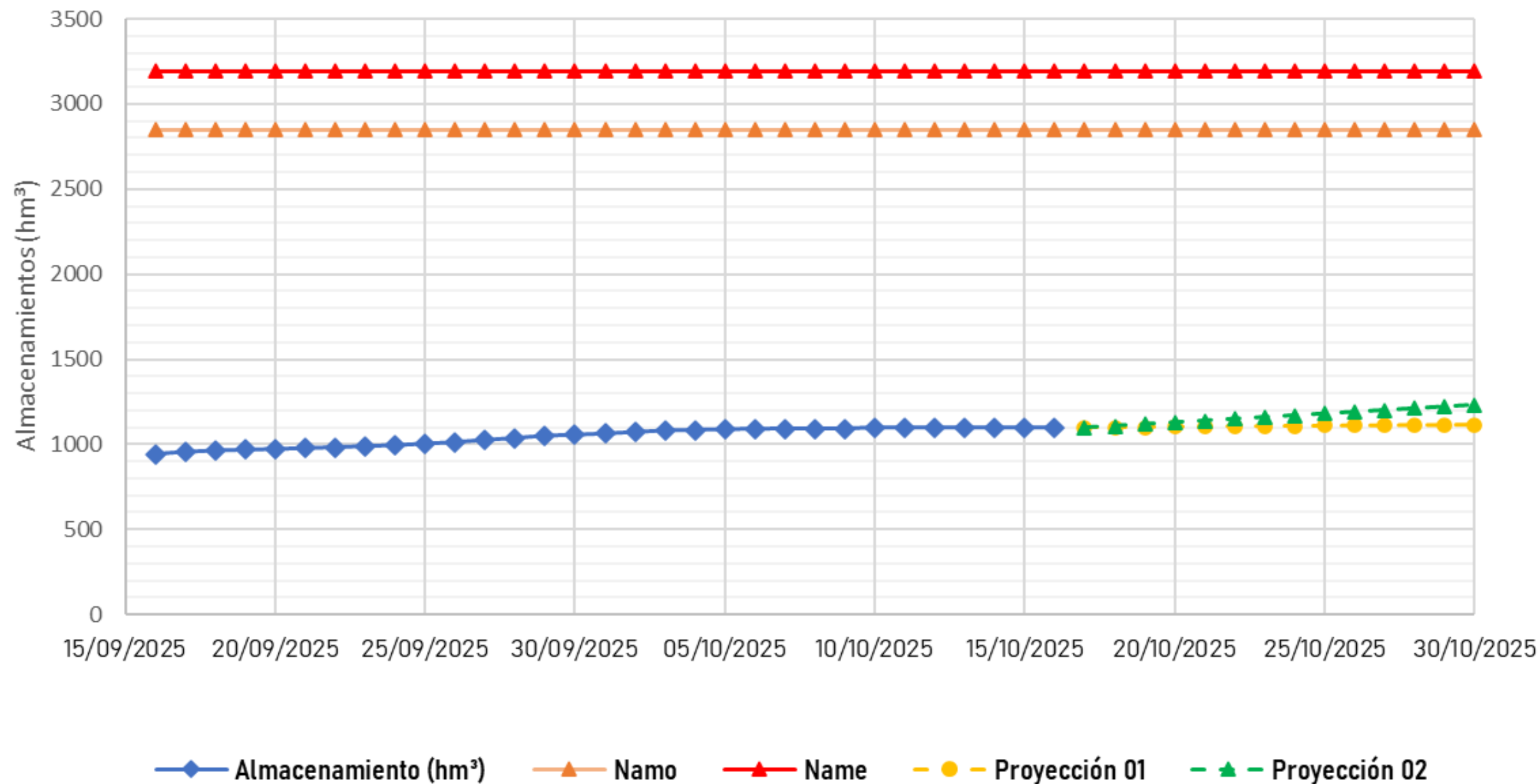
Precipitación acumulada en las últimas 24 horas



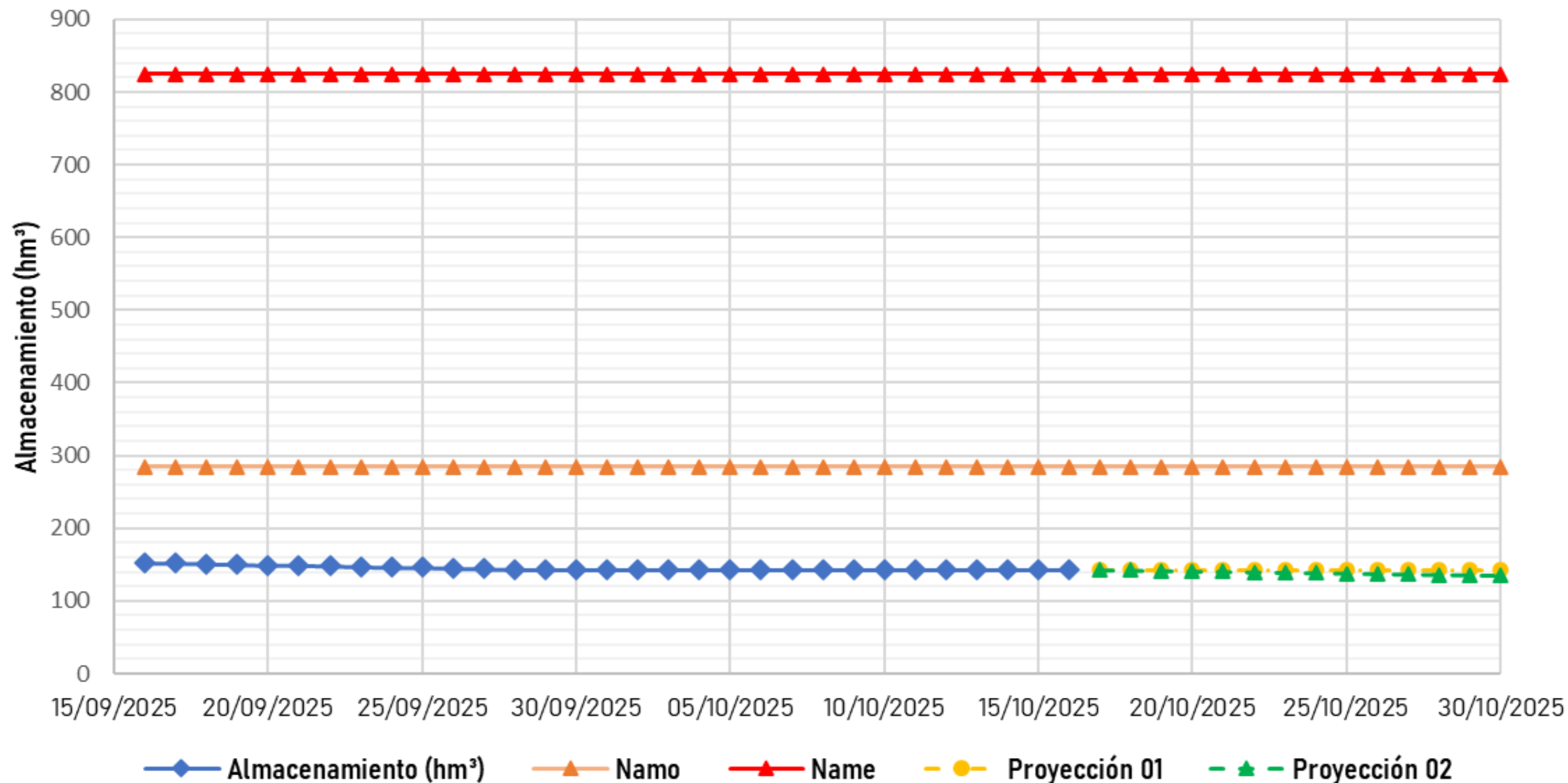
PRESA FRANCISCO I. MADERO (ALMACENAMIENTOS)



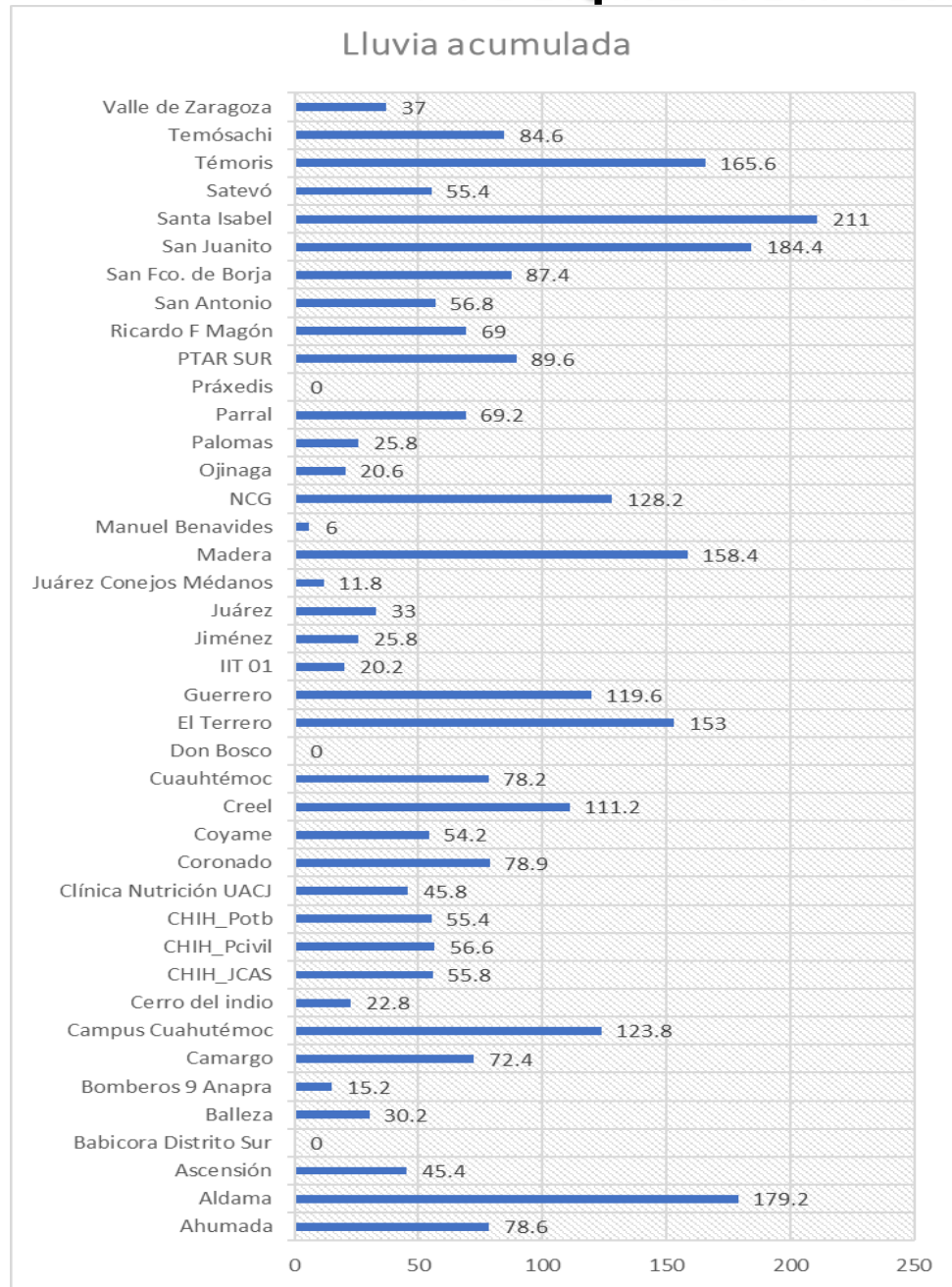
PRESA LA BOQUILLA ALMACENAMIENTOS



PRESA LUIS L.LEON ALMACENAMIENTOS



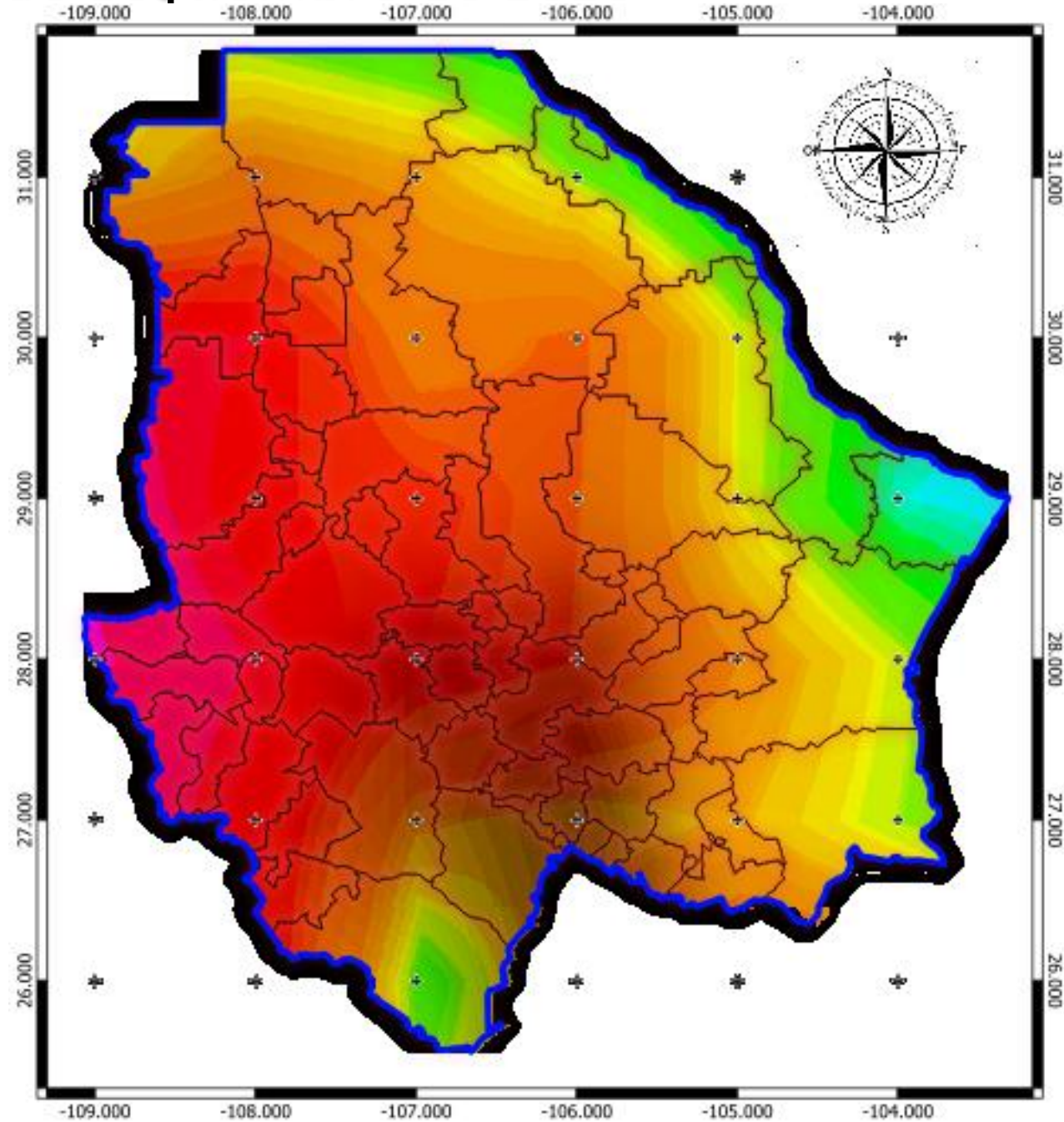
Precipitación total mes de septiembre de 2025



211
mm



0 mm



Gracias